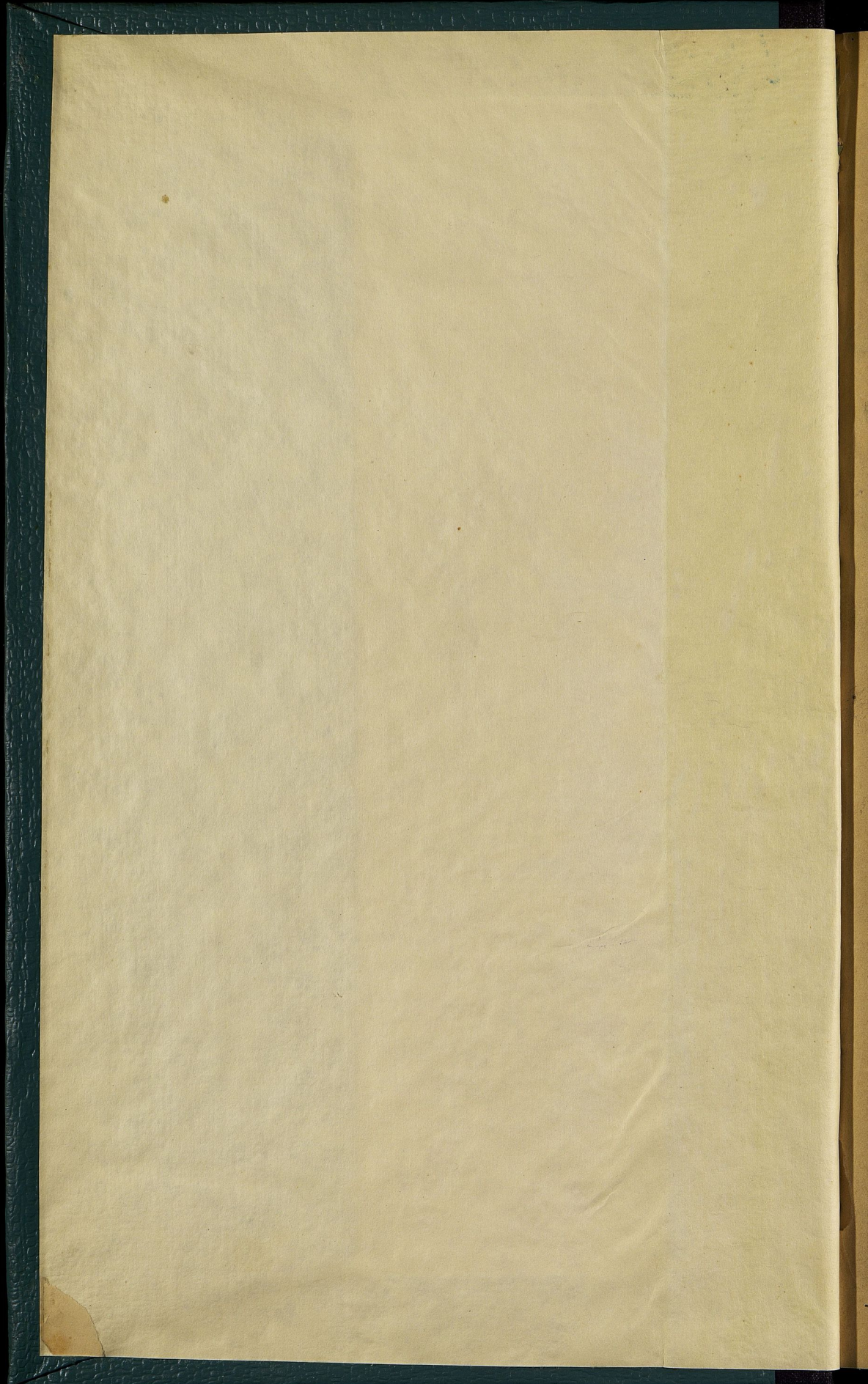


I

5111

1908



1149a ²/₅₁₁₁

~~1149a~~

Обзор Люблинской губернии...

ПРИЛОЖЕНИЕ
КО ВСЕПОДДАННЪЙШЕМУ
ОТЧЕТУ
ЛЮБЛИНСКАГО ГУБЕРНАТОРА

за 1908 годъ.



ЛЮБЛИНЪ
Губернская типографія

1909.

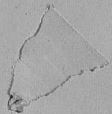
1149a

1149a

1149a

26 1838

И. П. КОЖЕВНИКОВ



НОМЕР ДОДАТКА

ОТ ПИШ

МОСКОВСКОГО УНИВЕРСИТЕТА

1908 г.

МОСКВА
Университетская типография

1908

I
5111

ОГЛАВЛЕНІЕ ПРИЛОЖЕНІА
КО ВСЕПОДДАННЪЙШЕМУ ОТЧЕТУ
ЛЮБЛИНСКАГО ГУБЕРНАТОРА

за 1908 годъ.

Гесуд. публичная
историческая
библиотека РСФСР
№ 34351 1981 г.

-
- № 1. О ссудахъ, выданныхъ Крестьянскимъ Поземельнымъ Банкомъ.
„ 2. О количествѣ земли.
„ 3. О посѣвѣ и урожаѣ хлѣбовъ.
„ 4. О скотоводствѣ.
„ 5. О народонаселеніи.
„ 6. О расирежденіи населенія по вѣроисповѣданіямъ.
„ 7. О движеніи населенія.
„ 8. О натуральной повинности.
„ 9. О результатахъ призыва новобранцевъ.
„ 10. О фабрикахъ и заводахъ.
„ 11. О развитіи промышленности по городамъ и уѣздамъ.
„ 12. Сравнительная вѣдомость фабрично-промышленныхъ заведеній.
„ 13. О числѣ учебныхъ заведеній.
„ 14. О числѣ начальныхъ училищъ и церковныхъ школъ.
„ 15. О количествѣ училищной складки.
„ 16. О числѣ и родѣ преступленій.
„ 17. О числѣ арестантовъ.
„ 18. О происшествіяхъ съ политическимъ отгѣнкомъ.
„ 19. О числѣ высланныхъ изъ предѣловъ губерніи.
„ 20. }
„ 21. } Обществахъ.
„ 22. }
-

ОТДѢЛЕНІЕ ПРИБОРОСТРОИТЕЛЬНАГО
КО ВСЕПОДПАННЬШЕМУ ОУЧЕБНОМУ
УЧЕБНОМУ ЗАВѢДѢНІЮ

за 1908 годъ

1908 г.
ОУЧЕБНОМУ ЗАВѢДѢНІЮ
КО ВСЕПОДПАННЬШЕМУ ОУЧЕБНОМУ
УЧЕБНОМУ ЗАВѢДѢНІЮ

- 1. О...
- 2. О...
- 3. О...
- 4. О...
- 5. О...
- 6. О...
- 7. О...
- 8. О...
- 9. О...
- 10. О...
- 11. О...
- 12. О...
- 13. О...
- 14. О...
- 15. О...
- 16. О...
- 17. О...
- 18. О...

О...

30
31
32

№ п/п	Имя	Возраст	Состояние	Семья		Участки		Земельные участки		Итого	Земельный налог	Итого
				Муж	Жен	Земельный	Садовый	Земельный	Садовый			
1	Иванов Иван	45	Свободен	—	—	—	—	—	—	—	—	—
2	Петров Петр	38	Свободен	—	—	—	—	—	—	—	—	—
3	Сидоров Сидор	52	Свободен	—	—	—	—	—	—	—	—	—
4	Климов Клима	41	Свободен	—	—	—	—	—	—	—	—	—
5	Васильев Василий	35	Свободен	—	—	—	—	—	—	—	—	—
6	Мухоморов Мухомор	48	Свободен	—	—	—	—	—	—	—	—	—
7	Попов Поп	33	Свободен	—	—	—	—	—	—	—	—	—
8	Смирнов Смирнов	55	Свободен	—	—	—	—	—	—	—	—	—
9	Трофимов Трофим	42	Свободен	—	—	—	—	—	—	—	—	—
10	Федотов Федот	37	Свободен	—	—	—	—	—	—	—	—	—

на покупку гребенчатых зольных из Чусовинской губернии
 в 1908 году. Итого: 100000 руб.

В Р Ч О Ш О С Т Р

В Ъ Д О М О С Т Ъ

о количестве земли, находившейся въ 1907/8 г.г. подъ посевами, лугами, лѣсами и проч., егодность обработки и чистый доходъ, по Люблинской губернии.

Название уѣздовъ.	Стойкость обработки 1 десятины земли подъ посевами			Пространство земли, находившейся подъ посевами										Пространство земли, занятой							
	Р. к.	Р. р.	Есть отъ урожая ст. оу. ной десятины.	Пшеницы.	Ряби.	Оса.	Ячменя.	Рячки.	Остальныхъ хлѣбовъ.	Картофеля.	Сахарной свекловичи.	Кормовыхъ кормовъ.	Кормовыхъ травъ.	Паромъ.	Лугами.	Лѣсами.	Усадьбами.	Высоцями и пастбищами.	Рѣками.	Неудобной земли, болотъ, овраговъ и проч.	
																					Д.
Бѣлгородскій	11	81567	3947	16467	12248½	4713½	5528	4584½	6843	—	103	1633½	1420	14567	58741	3411	7344	1873	12621		
Грубешовскій	11	221798	14167	12815	14363	7804	1116	3857	8140	4049	750	5999	3968½	18077	25413	7687	1831	351	2436		
Замосцкій	11	601650	11259	16847	15885	8841	2146	4032½	9470	909	999	5666	3856	15501	59223	4390½	2674½	733	6349½		
Красноставскій	12	171398	13710	18382	14746	9199	2779	7353	9918	967	1146	8202	6708	9160	27536	5381	726	1332	3538		
Любартовскій	17	911840	3472½	25123	11606½	4869¾	5103	2979	8896¾	301¼	647	2855½	3061	12755½	25772	3761½	3357	976	5034		
Люблинскій	15	4013	314306	28385	23314	12604	2707	9850	12896	3112	6020	4050	1600	8841	26504	4067	1760	961	8278		
Н.-Александрійск.	10	42135	3965½	25772½	14720½	12093	3072	3599	11696½	2335½	860	6289	2726	8310½	31344	4834	8623	1600	9192		
Томашевскій	15	301540	9272	13491	12636	7842	1669	8849	6724	675	295	3883	5747	13904	23261	4773	2294	417	3163		
Холмскій	16	6623	413722	24983	16693	10256	1553	5176	13231	2322	1503	3823	5541	26778	36739	6916	1425	1087	11305		
Яновскій	10	501250	5602	24288	19450	12179	4211	4751	10812	1470	1526	7181	2269	6581	56773	4563	1711	1587	4178		
Итого	въ среднемъ.	13181679	93423¼	206553½	155552½	80401¼	29884	55031	98627¼	16140¾	13849	49582½	36716½	133655½	371306	49784	31743½	10917	6609¾		

ПОСЕВНО ЧЕТВЕРТЕЙ.

О С Н Я Т О Ч Е Т В Е Р Т Е Й .

У Ъ З Д Ы .

	Однокл. пшеница.	ПОСЕВНО ЧЕТВЕРТЕЙ.							О С Н Я Т О Ч Е Т В Е Р Т Е Й .							
		Р ж и.	Яровой пшеница	Овса.	Ячменя.	Гречи хл.	Остальных яровых хлебов.	Картофель.	Р ж и.	Яровой пшеница	О в с а .	Ячменя.	Гречи хл.	Остальных яровых хлебов.	Картофеля.	
Българийскій.																
На земль городской	25	155	20	145	125	10	50	80	175	985	140	1365	675	70	350	4800
» землях маоратныхх	39	65	—	30	33	14	15	30	100	236	—	100	67	30	32	572
» » поивцныхх	796	1773	371	2594	5171	3401	544	48	4104	7662	190	12656	2725	15044	1911	29273
» » крестьянскихх	3258	15810	115	13460	4694	59539	20411	504	16826	68183	443	71077	24714	26389	10416	35012
» » мѣщанскихх	137	478	—	844	259	205	32	30	775	2750	—	4237	1067	1007	237	15453
» » каз. и институт.	24	41	—	78	23	20	7	1	132	203	—	593	112	96	31	596
Итого	4270	18322	172	17151	5641	6543	26594	592	22112	80319	773	90028	29360	29086	12977	315707
Грушевоиский.																
На землях казенныхх и институтскихх	45	25	—	80	35	2	16	8	380	430	—	960	320	24	254	5000
» » поивцныхх	6934	3822	272	8939	3018	94	1159	331	50057	29409	1518	85151	22782	715	7432	292437
» » крестьянскихх	5545	8779	—	7748	4516	785	1495	399	41356	67940	—	77061	34311	6950	9015	222373
» » мѣщанскихх	1337	4373	2	1036	704	133	97	53	11118	9596	8	10136	5453	1957	957	45090
» мѣлоновобетной шахты.	12	15	—	38	40	1	11	6	60	120	—	190	160	5	90	254
Итого	13871	14014	274	17891	8313	1015	2778	786	8971	107305	1526	173498	63326	8892	17768	565737
Замостийскій.																
На землях маоратныхх	128	456	71	682	267	45	175	7	1072	960	376	6000	2202	320	1502	6400
» » поивцныхх	3002	2910	290	6050	2391	251	1475	266	41058	25802	3005	48900	17830	2030	11450	150200
» » крестьянскихх	4820	18138	—	13220	7800	1902	4100	721	42326	66192	—	98290	52902	6240	25900	158938
» » мѣщанскихх	1390	1310	8	1580	920	305	207	20	4690	4712	36	8950	4170	900	1150	29145
» мѣлоновобетной шахты.	48	41	10	100	36	3	13	1	242	172	52	704	172	41	93	829
Итого	9318	22855	379	21632	11414	2506	5970	1023	89588	97838	3469	162474	77276	9531	40395	345504
Красноставскій.																
На земль городской	286	802	—	621	143	97	111	13	1998	4812	—	4966	1144	486	890	6946
» землях казенныхх и институтскихх	82	141	—	93	31	92	97	1	572	847	—	728	242	456	779	1922
» » маоратныхх	805	808	—	1180	452	320	226	70	5637	4848	—	9437	3613	1597	1806	43140
» » поивцныхх	8111	6346	102	6892	2728	920	1725	428	56777	38072	507	55138	21820	4597	13796	257439
» » крестьянскихх	4088	10070	—	7376	6168	1064	1944	538	28620	60418	—	59005	49343	5320	15554	323943
» » мѣщанскихх	519	901	—	1808	326	177	165	58	3534	5406	—	9664	2807	884	1321	32960
» мѣлоновобетной шахты.	498	826	—	761	293	211	127	7	3482	4957	—	6085	2345	1052	1020	4780
Итого	14389	19894	102	18729	10441	2881	4395	1119	100720	119360	507	145021	81114	14392	35166	671120
Любартовскій.																
На землях казенныхх и институтскихх	—	23	—	101	64	6	3	1	—	106	—	71	42	33	17	224
» » маоратныхх	22	36	—	23	5	5	2	2	110	144	—	184	30	20	12	1320
» » поивцныхх	3371	96271	—	70061	2094	16022	846	30	23441	47396	—	57269	13807	7461	4773	189736
» » крестьянскихх	9461	15802	—	7668	2897	4137	17481	358	4971	80538	—	53347	17984	20426	6087	204775
» » мѣщанскихх	225	5781	—	509	1384	68	18	3	3042	9692	—	7820	1654	422	86	30759
» мѣлоновобетной шахты.	25	630	—	372	105	200	62	2	130	2900	—	3220	310	110	11870	
Итого	45891	26697	—	15589	5246	60184	26791	723	31694	140776	—	121911	33827	28832	11085	458504

ПОСЯДИНО ЧЕТВЕРТЕКЪ.

О С Я Т О Ч Е Т В Е Р Т Е К Ъ .

У ъ з д ы .	ПОСЯДИНО ЧЕТВЕРТЕКЪ.							О С Я Т О Ч Е Т В Е Р Т Е К Ъ .								
	Озимой пшени- ца.	Р ж и .	Яровой пшеница	Овса .	Ячменя .	Гречи- хи .	Осталь- ныхъ аромыхъ хлѣбовъ .	Кар- тофель- пшеница .	Р ж и .	Яровой пшеница	О в с а .	Ячменя .	Гречи- хи .	Остальныхъ аромыхъ хлѣбовъ .	Картофель .	
Лоблинскій.																
На земляхъ казенныхъ и ин- ституцскихъ	94	63	—	144	55	6	55	3	571	97	—	773	301	25	272	1742
„ „ „ „ маоратныхъ	580	210	—	801	287	42	114	28	4382	1738	—	6390	2410	48	509	19725
„ „ „ „ помѣщичьихъ	10756	11949	—	27040	6033	1266	1401	381	63458	47065	—	116607	42674	5147	6256	357333
„ „ „ „ крестьянскихъ	2997	15396	—	12782	5118	2089	1375	1008	12005	57136	—	98268	46785	9206	6477	554881
„ „ „ „ мѣщанскихъ	138	624	—	282	292	81	62	19	915	3845	—	1938	1745	189	297	14687
Итого	14565	28242	—	41059	11785	3454	3007	1640	81331	109881	—	224516	93915	14615	13811	948368
Ново-Александрійскій.																
На земляхъ городскихъ	1	15	—	24	7	4	8	—	7	90	—	168	49	24	64	2000
„ „ „ „ казенныхъ и ин- ституцскихъ	153	190	—	262	175	46	37	8	1076	1303	—	2293	1575	275	318	3564
„ „ „ „ маоратныхъ	130	326	—	252	167	40	74	8	758	1539	—	1344	1201	158	442	7830
„ „ „ „ помѣщичьихъ	2215	6575	24	5434	3651	6131	1766	218	13529	33047	184	24614	23530	1870	9725	163988
„ „ „ „ крестьянскихъ	1131	1029	—	943	532	174	224	38	655	3354	—	6891	3620	792	1912	51764
„ „ „ „ мѣщанскихъ	1385	19765	45	12800	7689	2317	255	60	8077	100281	270	81382	48764	11529	15548	422400
Итого	3997	27900	69	19715	12241	3195	4682	890	24103	42166	454	126912	78740	14448	28009	651541
Томашовскій.																
На земляхъ городскихъ	185	525	14	295	238	—	88	15	1110	2630	84	1350	1712	—	410	9368
„ „ „ „ казенныхъ и ин- ституцскихъ	4136	7717	27	8357	4646	1370	3009	337	30149	48269	162	57166	31677	6786	17372	219720
„ „ „ „ помѣщичьихъ	233	355	—	165	145	90	90	17	1794	2230	—	1065	1085	426	500	12460
„ „ „ „ мелкопомѣстной шляхты	142	380	—	249	168	20	64	11	994	2660	—	1992	1680	160	1083	8400
„ „ „ „ помѣщичьихъ	4735	3674	147	5883	2216	213	1956	17	33109	23916	1894	42407	15943	1009	13680	126670
Итого	9431	12651	188	14949	7413	1693	5207	550	67156	79705	2140	103902	52097	8375	33045	376618
Холмскій.																
На земляхъ городскихъ	276	300	—	152	125	6	47	—	2760	3000	—	1368	1000	42	154	1540
„ „ „ „ казенныхъ и ин- ституцскихъ	40	256	—	80	34	2	18	4	320	1567	—	780	248	13	116	4100
„ „ „ „ маоратныхъ	847	574	100	844	433	18	89	25	6928	3938	1000	7717	4223	135	1561	17326
„ „ „ „ помѣщичьихъ	7648	9490	111	10214	4750	485	1163	47	64002	75372	950	94727	38223	2885	7429	377821
„ „ „ „ мелкопомѣстной шляхты	6332	16120	8	11576	6664	1234	1431	153	50959	114991	80	95813	53856	6488	9593	337305
„ „ „ „ мѣщанскихъ	107	336	—	424	214	56	48	11	836	2800	—	2408	1479	227	315	14679
Итого	15250	27376	219	23298	12270	1801	2794	1053	25805	203688	2030	202813	99029	9793	19168	749771
Яновскій.																
На земляхъ казенныхъ и ин- ституцскихъ	—	11	—	12	13	—	5	—	—	46	—	76	68	—	30	520
„ „ „ „ маоратныхъ	201	323	—	358	208	23	56	25	860	1551	—	2266	1362	93	343	11390
„ „ „ „ помѣщичьихъ	2635	4414	43	4730	3124	513	1042	264	13342	21097	200	27151	20885	2616	5878	107670
„ „ „ „ мелкопомѣстной шляхты	2	35	—	60	20	5	2	—	10	175	—	420	66	14	1080	
„ „ „ „ мѣщанскихъ	356	1202	49	2090	944	306	179	61	1750	4281	291	12094	5722	2124	1336	50810
„ „ „ „ крестьянскихъ	2134	15542	127	15134	9221	3306	2875	610	12103	68257	633	91785	57729	17678	16131	404700
Итого	5309	21527	219	22384	13530	4153	4159	960	28065	95407	1124	133794	85886	22577	23732	650652
Всего въ губерніи	95009	219479	1622	212397	98295	33260	35361	9350	379545	1176445	12023	1484869	634570	160541	235156	5834422

ОПРЕДЕЛЕНИЕ КОЭФФИЦИЕНТОВ

№ п/п	Имя	Возраст	Средний балл	Средний балл	Средний балл	Средний балл	Средний балл
1	Иванов	25	4.80	5.00	5.20	5.40	5.60
2	Петров	28	5.10	5.30	5.50	5.70	5.90
3	Сидоров	30	5.40	5.60	5.80	6.00	6.20
4	Климов	32	5.70	5.90	6.10	6.30	6.50
5	Васильев	35	6.00	6.20	6.40	6.60	6.80
6	Попов	38	6.30	6.50	6.70	6.90	7.10
7	Морозов	40	6.60	6.80	7.00	7.20	7.40
8	Смирнов	42	6.90	7.10	7.30	7.50	7.70
9	Александров	45	7.20	7.40	7.60	7.80	8.00
10	Куликов	48	7.50	7.70	7.90	8.10	8.30
11	Леонов	50	7.80	8.00	8.20	8.40	8.60
12	Зинченко	52	8.10	8.30	8.50	8.70	8.90
13	Березин	55	8.40	8.60	8.80	9.00	9.20
14	Воробьев	58	8.70	8.90	9.10	9.30	9.50
15	Соловьев	60	9.00	9.20	9.40	9.60	9.80
16	Савин	62	9.30	9.50	9.70	9.90	10.10
17	Мухоморов	65	9.60	9.80	10.00	10.20	10.40
18	Павлов	68	9.90	10.10	10.30	10.50	10.70
19	Волков	70	10.20	10.40	10.60	10.80	11.00
20	Степанов	72	10.50	10.70	10.90	11.10	11.30
21	Лавров	75	10.80	11.00	11.20	11.40	11.60
22	Соболев	78	11.10	11.30	11.50	11.70	11.90
23	Воронин	80	11.40	11.60	11.80	12.00	12.20
24	Селезнев	82	11.70	11.90	12.10	12.30	12.50
25	Сысоев	85	12.00	12.20	12.40	12.60	12.80
26	Виноградов	88	12.30	12.50	12.70	12.90	13.10
27	Полухин	90	12.60	12.80	13.00	13.20	13.40
28	Лыткин	92	12.90	13.10	13.30	13.50	13.70
29	Семин	95	13.20	13.40	13.60	13.80	14.00
30	Мельников	98	13.50	13.70	13.90	14.10	14.30
31	Воронцов	100	13.80	14.00	14.20	14.40	14.60
32	Свиридов	102	14.10	14.30	14.50	14.70	14.90
33	Степанов	105	14.40	14.60	14.80	15.00	15.20
34	Волков	108	14.70	14.90	15.10	15.30	15.50
35	Соболев	110	15.00	15.20	15.40	15.60	15.80
36	Воронин	112	15.30	15.50	15.70	15.90	16.10
37	Селезнев	115	15.60	15.80	16.00	16.20	16.40
38	Сысоев	118	15.90	16.10	16.30	16.50	16.70
39	Виноградов	120	16.20	16.40	16.60	16.80	17.00
40	Полухин	122	16.50	16.70	16.90	17.10	17.30
41	Лыткин	125	16.80	17.00	17.20	17.40	17.60
42	Семин	128	17.10	17.30	17.50	17.70	17.90
43	Мельников	130	17.40	17.60	17.80	18.00	18.20
44	Воронцов	132	17.70	17.90	18.10	18.30	18.50
45	Свиридов	135	18.00	18.20	18.40	18.60	18.80
46	Степанов	138	18.30	18.50	18.70	18.90	19.10
47	Волков	140	18.60	18.80	19.00	19.20	19.40
48	Соболев	142	18.90	19.10	19.30	19.50	19.70
49	Воронин	145	19.20	19.40	19.60	19.80	20.00
50	Селезнев	148	19.50	19.70	19.90	20.10	20.30
51	Сысоев	150	19.80	20.00	20.20	20.40	20.60
52	Виноградов	152	20.10	20.30	20.50	20.70	20.90
53	Полухин	155	20.40	20.60	20.80	21.00	21.20
54	Лыткин	158	20.70	20.90	21.10	21.30	21.50
55	Семин	160	21.00	21.20	21.40	21.60	21.80
56	Мельников	162	21.30	21.50	21.70	21.90	22.10
57	Воронцов	165	21.60	21.80	22.00	22.20	22.40
58	Свиридов	168	21.90	22.10	22.30	22.50	22.70
59	Степанов	170	22.20	22.40	22.60	22.80	23.00
60	Волков	172	22.50	22.70	22.90	23.10	23.30
61	Соболев	175	22.80	23.00	23.20	23.40	23.60
62	Воронин	178	23.10	23.30	23.50	23.70	23.90
63	Селезнев	180	23.40	23.60	23.80	24.00	24.20
64	Сысоев	182	23.70	23.90	24.10	24.30	24.50
65	Виноградов	185	24.00	24.20	24.40	24.60	24.80
66	Полухин	188	24.30	24.50	24.70	24.90	25.10
67	Лыткин	190	24.60	24.80	25.00	25.20	25.40
68	Семин	192	24.90	25.10	25.30	25.50	25.70
69	Мельников	195	25.20	25.40	25.60	25.80	26.00
70	Воронцов	198	25.50	25.70	25.90	26.10	26.30
71	Свиридов	200	25.80	26.00	26.20	26.40	26.60
72	Степанов	202	26.10	26.30	26.50	26.70	26.90
73	Волков	205	26.40	26.60	26.80	27.00	27.20
74	Соболев	208	26.70	26.90	27.10	27.30	27.50
75	Воронин	210	27.00	27.20	27.40	27.60	27.80
76	Селезнев	212	27.30	27.50	27.70	27.90	28.10
77	Сысоев	215	27.60	27.80	28.00	28.20	28.40
78	Виноградов	218	27.90	28.10	28.30	28.50	28.70
79	Полухин	220	28.20	28.40	28.60	28.80	29.00
80	Лыткин	222	28.50	28.70	28.90	29.10	29.30
81	Семин	225	28.80	29.00	29.20	29.40	29.60
82	Мельников	228	29.10	29.30	29.50	29.70	29.90
83	Воронцов	230	29.40	29.60	29.80	30.00	30.20
84	Свиридов	232	29.70	29.90	30.10	30.30	30.50
85	Степанов	235	30.00	30.20	30.40	30.60	30.80
86	Волков	238	30.30	30.50	30.70	30.90	31.10
87	Соболев	240	30.60	30.80	31.00	31.20	31.40
88	Воронин	242	30.90	31.10	31.30	31.50	31.70
89	Селезнев	245	31.20	31.40	31.60	31.80	32.00
90	Сысоев	248	31.50	31.70	31.90	32.10	32.30
91	Виноградов	250	31.80	32.00	32.20	32.40	32.60
92	Полухин	252	32.10	32.30	32.50	32.70	32.90
93	Лыткин	255	32.40	32.60	32.80	33.00	33.20
94	Семин	258	32.70	32.90	33.10	33.30	33.50
95	Мельников	260	33.00	33.20	33.40	33.60	33.80
96	Воронцов	262	33.30	33.50	33.70	33.90	34.10
97	Свиридов	265	33.60	33.80	34.00	34.20	34.40
98	Степанов	268	33.90	34.10	34.30	34.50	34.70
99	Волков	270	34.20	34.40	34.60	34.80	35.00
100	Соболев	272	34.50	34.70	34.90	35.10	35.30

СРАВНИТЕЛЬНЫЯ ВѢДОМОСТИ:

о результатахъ посѣва и урожая хлѣбовъ и картофеля въ 1907 и отчетномъ годахъ:

	Озимой пшеницы.	Р ж и.	Яровой пшеницы.	Овса.	Ячменя.	Гречихи.	Осталь-ныхъ хлѣбовъ.	Картофеля.	
									Ч
Въ 1907 г.	посѣяно	96047	233302	1701	213000	113888	36750	33985	904961
	собрано	545147	947310	9420	1570411	776588	154068	214337	5256243
Въ 1908 г.	посѣяно	95009	219479	1622½	21237½	98295	33260	35361½	935435
	собрано	679545	1176445	12023	1484869	634570	160541½	235156½	5834422

Средняго по губерніи урожая:

	Въ 1907 г.	Въ 1908 г.
озимой пшеницы	5,2	6,5
„ ржи	4	5,9
яровой пшеницы	5,1	6
овса	7,4	7,4
ячменя	6,5	7,4
гречихи	4,5	5,3
картофеля	5,4	6,8

Въ частности, средній урожай въ уѣздахъ губерніи:

У ѣ з д ы.	Р о ж ь.	Озимая пшеница.	Яровая пшеница.	Ячмень.	Овесь.	Гречиха.	Картофель.
	С	А	М	Ъ			
Бѣлгорайскій	5	4,3	4,2	6,5	5	4	5,4
Грубешовскій	7,6	7,1	6,1	7,2	10,4	7,6	6,9
Замостскій	6	6	—	6	6	5	7
Красноставскій	7	5	6	8	8	5	6
Любартовскій	7	6	—	7	7,5	6	7
Люблинскій	7	6	—	8,7	7,6	5,6	7,5
Ново-Александрійскій	5,4	6,1	5,1	6,4	6,8	5,2	6,8
Томашовскій	7	6	7	7	8	5	7
Холмскій	8	7	8	7,5	8,5	6	7
Яновскій	4,7	6	6	6	6	4	7,5
Средній по губерніи	6,5	5,9	6	7,4	7,4	5,3	6,8

Примѣчаніе. Сѣна собрано 21849510 пуд. болѣе чѣмъ въ прошломъ году на 2146571 пуд.

СРАВНИТЕЛЬНЫЕ СВЕДЕНИЯ

о результатах работ в уездах Хабаров и Киренский в 1907 и отчетном годах

Год	Число населенных пунктов	Число жителей	Число дворов	Число лошадей	Число коров	Число овец
1907	23302	1701	21900	11988	36750	23988
1908	21214	9130	18701	17888	19108	21237
1909	21214	18237	21237	22371	33280	21201
1910	17614	1702	19182	23270	18021	22280

Средние по уездам сведения

Уезд	1907 г.	1908 г.
Киренский	24	24
Хабаровский	45	45
Камышовый	65	65
Осетровский	74	74
Курганский	81	81
Рыбинский	4	4
Среднее по уездам	52	52

Вместе с тем сведения по уездам Хабаров и Киренский

Уезд	Число населенных пунктов	Число жителей	Число дворов	Число лошадей	Число коров	Число овец
Киренский	24	1701	21900	11988	36750	23988
Хабаровский	78	9130	18701	17888	19108	21237
Камышовый	6	0	0	0	0	0
Осетровский	7	0	0	0	0	0
Курганский	7	0	0	0	0	0
Рыбинский	7	0	0	0	0	0
Среднее по уездам	65	23988	21237	22371	33280	21201

ВѢДОМОСТЬ

о скотоводствѣ за 1908 годъ по Люблинской губерніи.

По городамъ.	Лошадей.	Воловь.	Коровъ.	Телятъ.	Овецъ.	Свиней.	Козъ.
Бѣлгородъ	245	1	13	17	—	15	7
Грубешовъ	762	5	519	42	32	830	—
Дубенка	241	5	316	104	—	241	—
Замостье	489	5	357	40	—	465	2
Щебрешинъ	488	26	588	192	—	233	4
Красноставъ	722	8	1217	318	14	306	—
Любартовъ	120	—	231	18	—	400	10
Ленчна	250	1	242	96	—	258	2
Люблинъ	587	10	105	9	10	134	8
Н.-Александрія	186	1	116	55	—	412	11
Томашовъ	276	—	260	28	—	306	14
Холмъ	317	3	179	29	6	54	8
Красникъ	569	5	664	114	—	389	10
Яновъ	194	—	386	49	—	214	6
Итого по городамъ . . .	5446	70	5193	1111	62	4257	74
По уѣздамъ.							
Бѣлгородскій	17254	888	21261	4740	8063	11530	39
Грубешовскій	28500	1782	26571	9525	21417	17102	—
Замостскій	24140	821	30562	5505	8701	13685	368
Красноставскій	20639	896	29641	5925	35586	16542	132
Люблинскій	21753	1076	36041	7915	33939	22965	53
Любартовскій	14672	596	20651	3919	17329	13619	39
Ново-Александрійскій	18828	841	25416	9517	10234	19461	43
Томашовскій	21113	870	21047	4244	17475	10919	188
Холмскій	24814	1715	34600	5287	31510	26645	41
Яновскій	20830	672	32292	8656	18841	18555	72
Итого по уѣздамъ . . .	212543	10157	278082	65233	205095	171023	975
Всего по губерніи . . .	217989	10227	283275	66344	205157	175280	1049

ВѢДОМОСТЬ

о готовящихся въ 1908 году по Ярославской губернии

№ п/п	Имя	Возраст	Состояние	Служба	Служба	Служба	Служба	Служба	Служба
1	Ивановъ	13	—	—	—	—	—	—	—
2	Петровъ	43	33	—	—	—	—	—	—
3	Сидоровъ	101	—	—	—	—	—	—	—
4	Козловъ	10	—	—	—	—	—	—	—
5	Леоновъ	103	—	—	—	—	—	—	—
6	Земсковъ	818	14	—	—	—	—	—	—
7	Ивановъ	18	—	—	—	—	—	—	—
8	Петровъ	30	—	—	—	—	—	—	—
9	Сидоровъ	9	10	—	—	—	—	—	—
10	Козловъ	55	—	—	—	—	—	—	—
11	Леоновъ	38	—	—	—	—	—	—	—
12	Земсковъ	39	—	—	—	—	—	—	—
13	Ивановъ	114	—	—	—	—	—	—	—
14	Петровъ	48	—	—	—	—	—	—	—
15	Сидоровъ	380	—	—	—	—	—	—	—
16	Козловъ	313	3	—	—	—	—	—	—
17	Леоновъ	604	5	—	—	—	—	—	—
18	Земсковъ	194	—	—	—	—	—	—	—
19	Ивановъ	546	70	3193	1111	63	1357	171	—
20	Петровъ	1754	888	3181	4740	8057	11580	30	—
21	Сидоровъ	3550	1782	3657	9535	3147	17103	—	—
22	Козловъ	2410	851	3055	5605	4701	15985	308	—
23	Леоновъ	3033	806	3981	6937	3886	10833	132	—
24	Земсковъ	5133	1076	3004	7018	3383	3305	63	—
25	Ивановъ	1453	500	3051	3913	1738	4393	39	—
26	Петровъ	1858	841	3216	6215	10381	10781	43	—
27	Сидоровъ	3413	870	3104	4311	1743	4013	40	—
28	Козловъ	3411	416	3460	5357	3150	5044	41	—
29	Леоновъ	3030	673	3336	8057	1881	1853	33	—
30	Земсковъ	31313	10157	37882	6333	30585	11033	376	—
31	Ивановъ	11388	10357	38335	66341	50315	17380	1013	—

ВѢДОМОСТЬ

о постоянномъ и непостоянномъ народонаселеніи Люблинской губерніи

за 1908 годъ.

Названіе городовъ и уѣздовъ.	Постояннаго насе- ленія.			Непостояннаго населенія.			В С Е Г О.		
	Муже- скаго пола.	Жен- скаго пола.	Обоего пола.	Муже- скаго пола.	Жен- скаго пола.	Обоего пола.	Муже- скаго пола.	Жен- скаго пола.	Обоего пола.
Городъ Бѣлгорай .	5297	4846	10143	235	167	402	5532	5013	10545
Бѣлгорайскій уѣздъ	55807	57741	113548	1290	1357	2647	57097	59098	116195
Городъ Грубешовъ .	6556	6706	13262	625	705	1330	7181	7411	14592
Городъ Дубенка .	3799	3921	7720	155	176	331	3954	4097	8051
Грубешовскій уѣздъ	56747	58043	114790	4467	4372	8839	61214	62415	123629
Городъ Замостье .	6140	6465	12605	898	719	1617	7038	7184	14222
Городъ Щебрешинь .	3658	3731	7389	384	355	739	4042	4086	8128
Замостскій уѣздъ .	61011	60079	121090	5172	5101	10273	66183	65180	131363
Городъ Красноставъ	3985	3982	7967	62	44	106	4047	4026	8073
Красноставск. уѣздъ	53737	56344	110081	5233	4396	9629	58970	60740	119710
Городъ Любартовъ .	3796	3798	7594	346	340	686	4142	4138	8280
Городъ Ленчна .	2560	2433	4993	108	91	199	2668	2524	5192
Любартовскій уѣздъ	49574	49331	98905	4913	4645	9558	54487	53976	108463
Губерн. г. Люблинъ	19160	22169	41329	10267	11421	21688	29427	33590	63017
Люблинскій уѣздъ .	70175	69385	139560	11971	10791	22762	82146	80176	162322
Гор. Н.-Александрія	3824	3484	7308	1562	878	2440	5386	4362	9748
Н. - Александрійскій уѣздъ	77647	78151	155798	5754	6134	11888	83401	84285	167686
Городъ Томашовъ .	4812	4401	9213	246	225	471	5058	4626	9684
Томашовскій уѣздъ.	50692	49612	100304	4311	4299	8610	55003	53911	108914
Городъ Холмъ . .	6423	5965	12388	8030	2253	10282	14453	8218	22671
Холмскій уѣздъ . .	72446	73049	145495	12591	11805	24396	85037	84854	169891
Городъ Яновъ . .	3666	3814	7480	283	301	584	3949	4115	8064
Городъ Краснигъ .	3427	3469	6896	660	500	1160	4087	3969	8056
Яновскій уѣздъ . .	58059	58975	117034	6432	6182	12614	64491	65157	129648
Итого въ городахъ .	77103	79184	156287	23861	18175	42036	100964	97359	198323
Итого въ уѣздахъ .	605895	610710	1216605	62134	59082	121216	668029	669792	1337821
Всего въ губерніи .	682998	689894	1372892	85995	77257	163252	768993	767151	1536144

ВѢДОМОСТЬ

непостоянных и постоянных населеній Лодзинской губернии

за 1908 годъ

Имя населенія	Постоянное населеніе			Непостоянное населеніе			Всего		
	Муж.	Жен.	Обоего	Муж.	Жен.	Обоего	Муж.	Жен.	Обоего
	число	число	число	число	число	число	число	число	число
Городъ Варшава	2307	4218	10113	332	167	403	6332	5013	10948
Городъ Лодзь	52807	67741	112348	1209	1237	2647	57097	69098	116195
Городъ Пльзнь	6250	6700	13253	632	705	1330	7181	7414	14592
Городъ Кутно	3799	3031	7730	158	176	331	3954	4097	8051
Городъ Пясечинъ	55747	58043	114790	4767	4372	9139	61214	62416	123630
Городъ Завоцъ	6149	6465	12605	898	719	1617	7038	7184	14222
Городъ Нидзичинъ	3658	3731	7389	321	325	646	4012	4086	8138
Городъ Козельскъ	61011	66079	121090	5172	5101	10273	66153	65180	131333
Городъ Кривошанскъ	3082	3082	7967	63	44	106	4037	4038	8078
Городъ Козлово	23737	25244	41081	1233	1286	2519	26270	26730	41000
Городъ Лодзь	3796	3796	7594	240	240	480	4142	4138	8280
Городъ Ланьскъ	2560	2433	4993	103	91	194	2668	2524	5192
Городъ Лодзь	4974	4937	9811	1013	1013	2026	24187	23376	40483
Городъ Лодзь	10160	12109	21269	1423	1423	2846	22127	22290	30417
Городъ Лодзь	70172	63382	130554	10791	12762	23553	82143	80176	162319
Городъ Н.-Александринъ	3834	3484	7308	878	878	1756	2386	2362	4748
Городъ Александровскій	75447	74461	149908	7264	6134	13398	83401	84227	167628
Городъ Томашово	4812	4401	9213	248	225	473	2928	2826	5754
Городъ Лодзь	60027	10012	100304	1311	1299	2610	26003	23011	49014
Городъ Хуцк	6112	6065	12388	6030	2723	10253	14423	2218	2237
Городъ Лодзь	72146	73012	144458	12601	11807	24408	22027	24224	46251
Городъ Лодзь	3660	3814	7480	283	201	484	3042	3112	6154
Городъ Пльзнь	3727	3109	6836	500	480	980	4087	3662	7749
Городъ Лодзь	28082	28976	117034	6722	12614	19336	64191	62427	126618
Городъ Лодзь	17102	20181	35287	18172	15036	33208	100264	97220	197484
Городъ Лодзь	60602	62124	121606	62124	29082	121206	28022	28022	337228
Городъ Лодзь	62222	68384	132892	82222	12222	20444	20222	20222	12222

185
 101
 141
 141
 878

100673

ВѢДОМОСТЬ

о распредѣленіи постоянного и непостояннаго населенія
Люблинской губерніи по вѣроисповѣданіямъ

къ 1-му января 1909 г.

№ п/п	Имя населенія	Полное число жителей	Мужчин	Женщин	Вѣроисповѣданіе
1	Александровскій уѣздъ	18700	9350	9350	18700
2	Бѣльскій уѣздъ	1434	704	730	1434
3	Варшавскій уѣздъ	3083	1500	1583	3083
4	Волыньскій уѣздъ	84	40	44	84
5	Гродненскій уѣздъ	103	50	53	103
6	Житомирскій уѣздъ	843	400	443	843
7	Кіевскій уѣздъ	273	130	143	273
8	Коростышскій уѣздъ	175	80	95	175
9	Львовскій уѣздъ	103	50	53	103
10	Минскій уѣздъ	18700	9350	9350	18700
11	Полтавскій уѣздъ	1434	704	730	1434
12	Ровненскій уѣздъ	3083	1500	1583	3083
13	Сѣверскій уѣздъ	84	40	44	84
14	Тернопольскій уѣздъ	103	50	53	103
15	Черновицкій уѣздъ	843	400	443	843
16	Хмельницкій уѣздъ	273	130	143	273
17	Ярославскій уѣздъ	175	80	95	175
18	Всего по губерніи	100673	49333	51340	100673

Название городов и уездов.	ПРАВОСЛАВНЫХЪ		РА-СКОЛЬ-НИКОВЪ		КАТОЛИКОВЪ		МАРИ-ТИТОВЪ.		ПРОТЕСТАН-ТОВЪ.		МАГОМЕ-ТАНЪ.		ЮДЕЕВЪ.		ИТОГО.		ВСЕГО по губернии.
	Муж.	Жен.	Муж	Жен	Муж.	Жен.	Муж.	Жен.	Муж.	Жен.	Муж.	Жен.	Муж.	Жен.	Муж.	Жен.	
Городъ Благорай	463	362	—	—	2599	238	—	—	4	3	—	—	2466	2264	5532	5013	10545
Благорайскій уездъ	18161	18766	—	—	34954	3629	—	—	—	—	—	—	3982	4041	57097	59098	116195
Городъ Грушецовъ	1354	1424	—	—	1074	123	—	—	3	6	—	—	4750	4758	7181	7411	14592
Городъ Дубенка	618	594	—	—	1067	110	—	—	2	3	—	—	2267	2314	3954	4097	8051
Грушецовскій уездъ	36933	37825	4	1	18454	1860	—	—	423	451	—	—	5400	5443	61214	62415	123629
Городъ Замостье	56	54	—	—	2643	240	—	—	—	—	—	—	4339	4678	7038	7184	14222
Городъ Щербининъ	175	162	—	—	1926	190	—	—	1	1	—	—	1940	1936	4042	4086	8128
Замостскій уездъ	9636	9422	—	—	52992	5200	—	—	9	13	—	—	3546	3693	66183	65180	131263
Городъ Красоставъ	227	239	—	—	2779	290	—	—	2	2	—	—	1039	882	4047	4026	8073
Красоставскій уездъ	4648	4863	—	—	47356	4900	—	—	56	64	—	—	6910	6335	58970	60740	119710
Городъ Любартовъ	85	82	—	—	1781	170	—	—	39	39	—	—	2237	2276	4142	4138	8280
Городъ Лепча	23	17	—	—	825	70	—	—	1	2	—	—	1819	1720	2668	2524	5192
Любартовскій уездъ	1073	1034	—	—	46522	4620	—	—	3595	3556	—	—	3297	3104	54487	53976	108463
Губернскій городъ Люблинъ	1932	1953	31	33	10881	141268	411	579	683	18	18	15718	16320	29427	33590	63017	
Люблинскій уездъ	547	668	—	—	71200	69287	105	1656	1562	—	—	—	8656	8613	82146	80176	162322
Городъ Н.-Александрія	276	242	—	—	1727	140	—	—	24	23	—	—	3359	2639	5386	4362	9748
Н.-Александрійскій уездъ	470	427	—	—	68031	688411	119	159	169	—	—	—	14630	14682	83401	84285	167686
Городъ Томашовъ	1056	1030	—	—	1626	190	—	—	—	—	—	—	2376	2081	5058	4626	9684
Томашовскій уездъ	24954	24647	—	—	24930	24000	—	—	2	6	—	—	5117	4759	55003	53911	108914
Городъ Холмъ	8340	2826	150	—	2220	200	—	—	138	114	—	—	3605	3208	14453	8218	22671
Холмскій уездъ	32819	32993	41	40	30602	30000	—	—	16003	15989	—	—	5572	5412	85037	84854	169891
Городъ Яновъ	62	59	—	—	1861	190	—	—	7	3	—	—	2019	2054	3949	4115	8064
Городъ Красный	29	20	—	—	1817	180	—	—	—	—	—	—	2241	2116	4087	3969	8056
Яновскій уездъ	1188	1239	—	—	59654	60300	—	—	99	111	—	—	3550	3567	64491	65157	129648
Итого по городамъ	14696	9058	181	33	34826	37208	411	800	879	18	18	50174	49245	100964	97359	198323	
Итого по уездамъ	130429	131884	45	41	456211	456198	224	22002	21921	—	—	59144	59649	668029	669792	1337821	
Всего по губернии	145125	140942	226	74	491037	493406	635	22802	22800	18	18	109318	108894	768993	767151	1536144	

ГОРОДА И УЕЗДЫ

ВЪДОМОСТЬ

о движении населения по Люблинской губернии

за 1908 годъ.

№ п/п	Наименование населеннаго пункта	Въ 1908 году	Въ 1907 году	Измѣненіе въ численности населенія
1	Городъ Люблинъ	1177	1177	0
2	Городъ Житомиръ	1177	1177	0
3	Городъ Бердичевъ	1177	1177	0
4	Городъ Кіевъ	1177	1177	0
5	Городъ Черкасскъ	1177	1177	0
6	Городъ Каневъ	1177	1177	0
7	Городъ Умань	1177	1177	0
8	Городъ Млини	1177	1177	0
9	Городъ Млини	1177	1177	0
10	Городъ Млини	1177	1177	0
11	Городъ Млини	1177	1177	0
12	Городъ Млини	1177	1177	0
13	Городъ Млини	1177	1177	0
14	Городъ Млини	1177	1177	0
15	Городъ Млини	1177	1177	0
16	Городъ Млини	1177	1177	0
17	Городъ Млини	1177	1177	0
18	Городъ Млини	1177	1177	0
19	Городъ Млини	1177	1177	0
20	Городъ Млини	1177	1177	0
21	Городъ Млини	1177	1177	0
22	Городъ Млини	1177	1177	0
23	Городъ Млини	1177	1177	0
24	Городъ Млини	1177	1177	0
25	Городъ Млини	1177	1177	0
26	Городъ Млини	1177	1177	0
27	Городъ Млини	1177	1177	0
28	Городъ Млини	1177	1177	0
29	Городъ Млини	1177	1177	0
30	Городъ Млини	1177	1177	0
31	Городъ Млини	1177	1177	0
32	Городъ Млини	1177	1177	0
33	Городъ Млини	1177	1177	0
34	Городъ Млини	1177	1177	0
35	Городъ Млини	1177	1177	0
36	Городъ Млини	1177	1177	0
37	Городъ Млини	1177	1177	0
38	Городъ Млини	1177	1177	0
39	Городъ Млини	1177	1177	0
40	Городъ Млини	1177	1177	0
41	Городъ Млини	1177	1177	0
42	Городъ Млини	1177	1177	0
43	Городъ Млини	1177	1177	0
44	Городъ Млини	1177	1177	0
45	Городъ Млини	1177	1177	0
46	Городъ Млини	1177	1177	0
47	Городъ Млини	1177	1177	0
48	Городъ Млини	1177	1177	0
49	Городъ Млини	1177	1177	0
50	Городъ Млини	1177	1177	0
51	Городъ Млини	1177	1177	0
52	Городъ Млини	1177	1177	0
53	Городъ Млини	1177	1177	0
54	Городъ Млини	1177	1177	0
55	Городъ Млини	1177	1177	0
56	Городъ Млини	1177	1177	0
57	Городъ Млини	1177	1177	0
58	Городъ Млини	1177	1177	0
59	Городъ Млини	1177	1177	0
60	Городъ Млини	1177	1177	0
61	Городъ Млини	1177	1177	0
62	Городъ Млини	1177	1177	0
63	Городъ Млини	1177	1177	0
64	Городъ Млини	1177	1177	0
65	Городъ Млини	1177	1177	0
66	Городъ Млини	1177	1177	0
67	Городъ Млини	1177	1177	0
68	Городъ Млини	1177	1177	0
69	Городъ Млини	1177	1177	0
70	Городъ Млини	1177	1177	0
71	Городъ Млини	1177	1177	0
72	Городъ Млини	1177	1177	0
73	Городъ Млини	1177	1177	0
74	Городъ Млини	1177	1177	0
75	Городъ Млини	1177	1177	0
76	Городъ Млини	1177	1177	0
77	Городъ Млини	1177	1177	0
78	Городъ Млини	1177	1177	0
79	Городъ Млини	1177	1177	0
80	Городъ Млини	1177	1177	0
81	Городъ Млини	1177	1177	0
82	Городъ Млини	1177	1177	0
83	Городъ Млини	1177	1177	0
84	Городъ Млини	1177	1177	0
85	Городъ Млини	1177	1177	0
86	Городъ Млини	1177	1177	0
87	Городъ Млини	1177	1177	0
88	Городъ Млини	1177	1177	0
89	Городъ Млини	1177	1177	0
90	Городъ Млини	1177	1177	0
91	Городъ Млини	1177	1177	0
92	Городъ Млини	1177	1177	0
93	Городъ Млини	1177	1177	0
94	Городъ Млини	1177	1177	0
95	Городъ Млини	1177	1177	0
96	Городъ Млини	1177	1177	0
97	Городъ Млини	1177	1177	0
98	Городъ Млини	1177	1177	0
99	Городъ Млини	1177	1177	0
100	Городъ Млини	1177	1177	0

ГОРОДА И УЕЗДЫ.

	Число брак.ов.	Ч И С Л О Д И В Ш И Х С Я.									Ч И С Л О У М Е Р Ш И Х			Прибыль и убыль.
		Законорожденных.					Роденных вне брака.				В С Е Г О.			
		Мужского пола.	Женского пола.	Обоего пола.	Мужск. пола.	Обоего пола.	Мужского пола.	Женского пола.	Обоего пола.	Мужского пола.	Женского пола.	Обоего пола.		
Городь Бѣлгородъ	41	66	41	109	6	15	75	47	122	47	37	84	+ 38	
Бѣлгородскій уѣздъ	892	1951	1758	3709	50	120	2021	1808	3829	1202	1113	2315	+ 1514	
Городь Грубешовъ	132	235	172	407	9	19	245	181	426	138	75	203	+ 223	
Городь Дубенка	45	121	73	194	—	—	121	73	194	61	63	124	+ 70	
Грубешовскій уѣздъ	863	1896	1859	3755	29	62	1923	1888	3811	1128	1126	2254	+ 1557	
Городь Замостье	60	193	200	393	12	22	203	212	415	100	102	202	+ 213	
Городь Щербини	60	87	73	157	5	12	94	78	172	66	43	109	+ 63	
Замостскій уѣздъ	846	3142	2811	5953	53	114	3203	2864	6067	1793	1563	3356	+ 2711	
Городь Красновъ	82	112	125	237	3	8	117	128	245	81	119	200	+ 45	
Красновскій уѣздъ	851	1861	1893	3754	43	89	1907	1936	3843	1091	1045	2136	+ 1707	
Городь Любартовъ	34	80	59	139	4	13	89	63	152	52	43	95	+ 57	
Городь Ленча	22	64	40	104	5	14	73	45	118	37	26	63	+ 55	
Любартовскій уѣздъ	678	2082	2082	4064	39	84	2127	2121	4248	1585	1536	3121	+ 1127	
Губернскій городъ Любань	282	728	715	1443	31	57	754	746	1500	691	705	1396	+ 104	
Любанскій уѣздъ	1166	3165	3192	6357	88	170	3247	3280	6527	1736	1816	3552	+ 2975	
Городь Н.-Александрія	62	91	31	122	1	1	91	32	123	31	20	51	+ 72	
Н.-Александрійскій уѣздъ	920	3119	2740	5859	29	63	3153	2769	5922	1749	1629	3378	+ 2544	
Городь Томановъ	53	121	78	199	—	—	121	78	199	91	97	188	+ 11	
Томановскій уѣздъ	709	1771	1567	3338	50	94	1815	1717	3532	1123	1134	2257	+ 1275	
Городь Холмъ	88	221	194	415	—	—	221	194	415	180	134	314	+ 101	
Холмскій уѣздъ	989	3018	2846	5864	78	159	3099	2924	6023	1790	1718	3508	+ 2515	
Городь Яновъ	43	105	90	195	2	3	106	92	198	50	55	105	+ 93	
Городь Краснагъ	48	92	86	174	3	7	96	89	185	37	40	77	+ 108	
Яновскій уѣздъ	820	1931	1819	3750	57	109	1983	1876	3859	1095	1139	2234	+ 1625	
Итого въ городахъ	1052	2316	1977	4293	81	171	2406	2058	4464	1652	1559	3211	+ 1253	
„ „ уѣздахъ	8734	23950	22667	46617	516	1064	24478	23183	47661	14292	13819	28111	+19550	
Всего въ губерніи	9786	26246	24644	50910	597	1235	26584	25241	52125	15944	15378	31322	+20803	

О Д Н В Ш Н К С Р

Примечание	Итого земель		Общего		Муниципального		Муниципального		Муниципального		Муниципального	
	поз.	поз.	поз.	поз.	поз.	поз.	поз.	поз.	поз.	поз.	поз.	поз.
	37	47	153	153	47	153	153	153	47	153	153	153
	113	1503	3833	1503	1808	3833	3833	3833	1808	3833	3833	3833
	75	138	430	138	181	430	430	430	181	430	430	430
	63	61	194	61	73	194	194	194	73	194	194	194
	1126	1128	3811	1128	1888	3811	3811	3811	1888	3811	3811	3811
	102	100	415	100	212	415	415	415	212	415	415	415
	43	66	173	66	78	173	173	173	78	173	173	173
	1563	1733	5067	1733	2804	5067	5067	5067	2804	5067	5067	5067
	113	81	345	81	158	345	345	345	158	345	345	345
	1046	1001	3843	1001	1336	3843	3843	3843	1336	3843	3843	3843
	43	53	153	53	63	153	153	153	63	153	153	153
	56	37	118	37	45	118	118	118	45	118	118	118
	1536	1585	4548	1585	2151	4548	4548	4548	2151	4548	4548	4548
	101	631	1500	631	746	1500	1500	1500	746	1500	1500	1500
	1816	1736	6527	1736	1320	6527	6527	6527	1320	6527	6527	6527
	30	31	133	31	37	133	133	133	37	133	133	133
	1433	1749	5932	1749	2759	5932	5932	5932	2759	5932	5932	5932
	97	91	199	91	78	199	199	199	78	199	199	199
	1134	1123	3583	1123	1717	3583	3583	3583	1717	3583	3583	3583
	314	180	415	180	194	415	415	415	194	415	415	415
	3298	1718	6023	1718	2924	6023	6023	6023	2924	6023	6023	6023
	102	50	198	50	92	198	198	198	92	198	198	198
	40	37	185	37	89	185	185	185	89	185	185	185
	9331	1092	3829	1092	1876	3829	3829	3829	1876	3829	3829	3829
	3311	13813	4766	13813	2523	4766	4766	4766	2523	4766	4766	4766
	3811	13813	4766	13813	2523	4766	4766	4766	2523	4766	4766	4766
	21322	21322	25122	21322	16822	25122	25122	25122	16822	25122	25122	25122

ВЪДОМОСТЬ

о натуральной повинности, отбытой въ 1908 г. жителями Люблинской губернии.

Название уѣздовъ.	Родъ натуральной повинности.	Число шарварковъхъ дней.		Во сколько, при замѣнѣ деньгами, считается конный день, и во сколько пѣший (по приговору съходомъ).				Общая стоимость дней при замѣнѣ ихъ деньгами.		Количество подвозъ, поставленныхъ лошадей чиноръ женскаго вѣка и всеской стражи—на основаніи обязательнаго постановленія Бременскаго Генералъ-Губернатора Люблинской губерніи отъ 4 февраля 1906 г.	
		Конныхъ.	Пѣшихъ.	Конный.		Пѣший		Руб.	Коп.		
				Руб.	Коп.	Руб.	Коп.				
Бѣлгородскій	Починка и содержаніе въ исправности дорогъ, мостовъ, дамбъ и плотинъ и стойловая повинность.	6439	14611	1	37	40	20	16030	20	345	
Грубешовскій		7331	22159	1	—	50	40	18684	40	634	
Замостскій		8253	42575	1	—	50	90	28015	90	870	
Красноставскій		8327	24293	1	20	30	30	17380	30	1761	
Любартовскій		2970	5181	1	50	50	60	5169	60	560	
Люблинскій		5499	13824	1	50	50	15	10106	15	72	
Ново-Александрійскій		7828	13262	1	50	45	90	17709	90	1045	
Томашовскій		11315	21487	1	30	50	90	22922	90	1361	
Холмскій		8704	11722	1	20	30	60	15088	60	2458	
Яновскій		6178	17993	1	60	45	80	17717	80	1067	
Итого		71844	187107	въ среднемъ.		1	31,7	45	168825	77	10173

Название уѣздовъ.

Родъ натуральной повинности.

Число шарварковъхъ дней.

Во сколько, при замѣнѣ деньгами, считается конный день, и во сколько пѣший (по приговору съходомъ).

Общая стоимость дней при замѣнѣ ихъ деньгами.

Количество подвозъ, поставленныхъ лошадей чиноръ женскаго вѣка и всеской стражи—на основаніи обязательнаго постановленія Бременскаго Генералъ-Губернатора Люблинской губерніи отъ 4 февраля 1906 г.

ПРИМѢЧАНІЕ.

Название участка	Итого	Копия	Цена за лист	В р. сбербанке		Итого	Итого	Итого	Итого
				Листы	Коп.				
Итого	Копия	Цена за лист	Итого	1	315	49	108832	55	10159
				6138	15003	78	15515	80	1095
				8204	11553	30	12022	60	3428
				11312	51487	20	55055	30	1361
				1858	13503	42	15509	30	1042
				2108	13854	20	10102	12	55
				5350	2181	20	2108	60	280
				2255	34593	30	15380	30	1591
				2392	4892	20	58012	30	850
				5831	55120	20	18027	40	671
6120	14611	40	16030	30	812				
Итого	Копия	Цена за лист	Листы	Коп.	Коп.	Итого	Итого	Итого	
			(По отдельным листам)		Итого				
Итого	Копия	Цена за лист	Итого		Итого	Итого	Итого	Итого	
			Итого						

Итого в р. сбербанке 108832 55

ВЕРХОМОНСТЕР

Итого

Итого в р. сбербанке 108832 55

Итого

а) По разверсткѣ Военнаго Министерства назначено было къ приему	5329
б) Въ томъ числѣ подлежало приему евреевъ: въ губерніяхъ еврейской осѣдности по разверсткѣ (цирк. М. В. Д. 1899 г. № 14), а въ прочихъ — по результатамъ жеребеметанія	936

Для пополненія требуемаго числа новобранцевъ призывалось:

в) Лицъ, внесенныхъ въ призывные списки по ст. 122 Уст.	12394
г) дополнительно включенныхъ въ призывные списки послѣ освидѣтельствованія, для опредѣленія возраста по наружному виду (ст. 161 Уст. и цирк. 24 апрѣля 1898 года № 6)	470
д) получившихъ отсрочку при предшествовавшихъ призывахъ, а равно подлежащихъ назначенію на военную службу безъ жеребья (ст. 151 Уст *)	1467

Въ общемъ числѣ всѣхъ внесенныхъ въ призывные списки по ст. 122 и 161 Уст. оказалось:

е) Великоросовъ, малоросовъ, бѣлоросовъ	2454	вв)
ж) Прочихъ христіанъ	8334	
з) Евреевъ	2076	гг)
и) Караимовъ	—	дд)
к) Магометанъ	—	
л) Прочихъ нехристіанъ	—	ее)

Льготныхъ по семейному положенію всѣхъ вѣроисповѣданій:

м) Перваго разряда	2385	зз)
н) Второго „	2547	ии)
о) Третьяго „	777	кк)

Въ число, назначенное по разверсткѣ къ приему на службу, поступило:

п) Лицъ, внесенныхъ въ дополнительные списки А и Б	352
р) Внесенныхъ въ общіе призывные списки (ст. 122 и 161 Уст)	4676
с) Зачислено въ запасъ по званію и роду занятій (ст. 80, 82, 82 ¹ , прим. къ ст. 78 и прим. I къ ст. 82 Уст., по прод. 1906 года)	16
т) Зачтено квитанцій	—
у) Всего принято въ счетъ контингента	5044
ф) Въ томъ числѣ принято безъ освидѣтельствованія (ст. 167 Уст.) а также зачислено въ счетъ контингента лицъ, уже состоящихъ на службѣ въ военномъ вѣдомствѣ	—

Въ числѣ принятыхъ въ войска лицъ призывнаго возраста и включенныхъ въ дополнительные списки А и Б заключается:

х) Великоросовъ, малоросовъ, бѣлоросовъ	886
ц) Прочихъ христіанъ	3423
ч) Евреевъ	720

*) За исключеніемъ членовредителей (ст. 390 Уст.), которые не входятъ въ составъ контингента (цирк. 4 марта 1878 г., № 10).

329	ш) Караимовъ	—
	щ) Магометанъ	—
936	ы) Прочихъ нехристіанъ	—
Льготныхъ по семейному положенію:		
394	ю) Перваго разряда (прим. къ ст. 174 Уст.)	28
	я) Второго „	356
470	аа) Третьяго разряда	485
467	бб) При пополненіи назначеннаго контингента новобранцевъ подвергалось освидѣтельствованію лицъ призывнаго возраста (ст. 122 и 161 Уст.), а также включенныхъ въ дополнительные списки А и Б	8757
И з ъ н и х ъ :		
454	вв) Признано подлежащими отсрочкѣ на основаніи ст. 47 Уст. и внесенію въ дополнительный списокъ Б. слѣдующаго года	3113
334	гг) Признано подлежащими отправленію въ лѣчебныя заведенія на испытаніе (статья 170 Устава)	893
076	дд) Назначено къ переосвидѣтельствуванію въ губернскомъ (областномъ) по воинской повинности присутствіи	67
	ее) Зачислено въ ополченіе 2 разряда по болѣзнямъ, а также по невозможности— послѣ полученія двухъ годичныхъ отсрочекъ (ст. 47 Уст.*)	997
	жж) Признано совершенно неспособными къ военной службѣ (ст. 182, п. I Уст.)	605
385	зз) Зачислено въ ополченіе I разряда сверхкомплетныхъ нестроевыхъ	54
547	ии) Изъ общаго числа всѣхъ призывавшихся зачислено, за пополненіемъ контингента, въ ополченіе перваго разряда	1479
777	кк) Не явилось къ призыву безъ уважительныхъ причинъ (ст. 158 Уст.)	1351
	лл) Въ числѣ неявившихся оказалось евреевъ	345
353	Недобрано для пополненія назначеннаго по разверсткѣ числа новобранцевъ:	
676	мм) Великоросовъ, малоросовъ, бѣлорусовъ	—
16	нн) Прочихъ христіанъ	—
	оо) Евреевъ	285
044	пп) Караимовъ	—
	рр) Магометанъ	—
	сс) Прочихъ нехристіанъ	—

*) Въ эту графу не должны быть включаемы лица, имѣющія право на льготу 1 разряда по семейному положенію и зачисленныя въ ополченіе 2 разряда.

ВЪДОМОСТЬ

о фабрикахъ и заводахъ Люблинской губерніи за 1908 годъ.

Родъ фабрикъ и заводовъ.	Число фабрикъ и заводовъ.	Сумма произ-водительности.	Число рабо-чихъ.
Винокуренныхъ, водочныхъ и спиртоочистныхъ	88	3170309	740
Пивоваренныхъ	21	619608	223
Солодовыхъ	2	163776	60
Медоваренныхъ	5	10100	10
Свеклосахарныхъ	13	8278318	4625
Стекольныхъ	2	2256000	1125
Кожевенныхъ	38	365800	242
Кирпичныхъ и черепичныхъ	203	607611	1120
Мыловаренныхъ, свѣчныхъ и восковыхъ	6	24900	17
Крахмальныхъ	3	53890	68
Паровыхъ мельницъ	19	842806	144
Водяныхъ и вѣтряныхъ мельницъ	1300	2290451	1872
Фабрикъ цемента	1	204250	120
Паровыхъ и водяныхъ лѣсопиленъ	64	433430	358
Мѣдныхъ издѣлій	6	627600	108
Желѣзныхъ издѣлій	5	39100	42
Известковыхъ	19	28770	47
Скипидарныхъ	5	1700	5
Смоляныхъ	4	1150	5
Маслобойныхъ	177	117049	257
Укусныхъ	8	7620	15
Канатныхъ	15	9150	33
Перчаточныхъ	2	8500	11
Табачныхъ	2	153000	270
Земледѣльческихъ машинъ и орудій	11	317020	509
Деревянныхъ и металлическихъ гробовъ	5	11100	14
Каменно-тесныхъ издѣлій	2	15400	22
Костомольныхъ	2	1800	11
Искусственныхъ минеральныхъ водъ	59	36920	86
Красильныхъ	8	5350	10
Изразцовыхъ	8	15350	32
Писчей и оберточной бумаги	6	21150	22
Газовыхъ заводовъ	1	36000	16
Фабрикъ вѣсовъ	2	128980	374
Экипажей и бричекъ	6	7200	27
Суконоваленъ	9	1875	9
Бетонныхъ	2	45500	26
Папирозныхъ гильзъ	1	2200	10
Древесныхъ издѣлій	5	86695	163
Фабрикъ цикорія	1	7020	12
„ ваты	1	500	2
„ суконныхъ	10	104320	267
„ обуви	8	24900	26
„ корсетовъ	1	600	1
„ одѣялъ	3	900	7
Молочныхъ фермъ	3	8920	8
Обойщицкихъ заведеній	2	1100	2
Чулочныхъ	3	1120	11
Итого	2167	21195788	13184

В Ъ Д О М О С Т Ъ

о степени развитія промышленности по городамъ и уѣздамъ
Люблинской губерніи въ 1908 г.

Г О Р О Д А.	Число фабрикъ и заводовъ.	Сумма произво- дительности.
Бѣлгорай	2	500
Грубешовъ	21	34700
Дубенка	4	3300
Замостье	20	127700
Красноставъ	4	3900
Красникъ	23	10025
Ленчна	5	10950
Любартовъ	5	4316
Люблинъ	72	1595293
Ново-Александрія	8	30650
Томашовъ	8	7789
Холмъ	29	178250
Щебрешинъ	9	101050
Яновъ	11	2675
И т о г о	216	2111098
У ъ з д ы .		
Бѣлгорайскій	121	123842
Грубешовскій	240	2551684
Замостскій	148	1305890
Красноставскій	171	1838435
Любартовскій	176	492357
Люблинскій	228	4224450
Ново-Александрійскій	241	2246834
Томашовскій	159	888423
Холмскій	306	4374910
Яновскій	161	1037865
И т о г о	1951	19084690
В С Е Г О	2167	21195788

СРАВНЕНІЯ ПРОМЫШЛЕННЫХ ПРЕДПРИЯТІЙ
 ВЪ ДОМАХЪ
 О СТЕПЕНИ РАЗВИТІЯ ПРОМЫШЛЕННЫХЪ ПО ГОРОДАМЪ И УЕЗДАМЪ
 Лодзинской губерніи въ 1908 г.

ГОРОДА		Число фабрикъ и заводовъ	Сумма произво- дствъ
Варшавы	11	8675	
Лодзинъ	11	101050	
Польска-Брестъ	9	175250	
Томашовскъ	8	4785	
Ново-Александровскъ	8	30650	
Лодзинскій	75	1525233	
Лодзинскій	5	4315	
Лодзинскій	5	10350	
Лодзинскій	23	19075	
Лодзинскій	4	3200	
Лодзинскій	20	152700	
Лодзинскій	4	3200	
Лодзинскій	4	3200	
Лодзинскій	21	31700	
Лодзинскій	2	500	
Итого			
	316	3111008	
УЕЗДЫ		Число фабрикъ и заводовъ	Сумма произво- дствъ
Варшавскій	131	123845	
Лодзинскій	340	2521024	
Лодзинскій	148	1305830	
Лодзинскій	171	1238455	
Лодзинскій	178	423357	
Лодзинскій	228	4254150	
Ново-Александровскій	241	2240824	
Томашовскій	152	228423	
Лодзинскій	308	1244210	
Лодзинскій	121	1087865	
Итого			
	1651	12024520	
ВСЕГО		Число фабрикъ и заводовъ	Сумма произво- дствъ
		3167	31132788

СРАВНИТЕЛЬНАЯ ВѢДОМОСТЬ

фабрично - промышленныхъ заведеній въ 1907 и 1908 г. г. по
Люблинской губернии.

Родъ фабрикъ и заводовъ.	Въ 1908 году по сравненіи съ 1907 г. увеличилось на	Въ 1908 году по сравненіи съ 1907 г. уменьшилось на
Винокуренныхъ, водочныхъ и спиртоочистныхъ.	7	—
Пивоваренныхъ	2	—
Медоваренныхъ	—	2
Свеклосахарныхъ	2	—
Кожевенныхъ	2	—
Кирпичныхъ и черепичныхъ	2	—
Крахмальныхъ	—	2
Паровыхъ мельницъ	—	5
Водяныхъ и вѣтряныхъ мельницъ	89	—
Паровыхъ и водяныхъ лѣсопиленъ	31	—
Мѣдныхъ издѣлій	2	—
Желѣзныхъ издѣлій	1	—
Известковыхъ	2	—
Скипидарныхъ	2	—
Смоляныхъ	—	1
Маслобойныхъ	—	14
Канатныхъ	—	5
Перчаточныхъ	—	1
Земледѣльческихъ машинъ и орудій	1	—
Деревянныхъ и металлическихъ гробовъ	—	3
Каменно-тесныхъ издѣлій	—	1
Музыкальныхъ инструментовъ	—	2
Искусственныхъ минеральныхъ водъ	5	—
Изразцовыхъ	—	1
Писчей и оберточной бумаги	1	—
Экппажей и бричекъ	—	1
Суконовалень	1	—
Папирсныхъ гильзъ	—	1
Древесныхъ издѣлій	—	5
Фабрикъ суконныхъ	—	2
„ оружія	—	1
„ одѣяль	—	1
Молочныхъ фермъ	3	—
Обойщичьихъ заведеній	1	1
Чулочныхъ	—	1
Итого	173	50
	Увеличилось на 123	

Название учебных заведений.	Въ губернскомъ городѣ			въ уездныхъ и заштатныхъ городахъ.		Въ уездахъ.			Всего въ губерніи.				
	Число учебныхъ заведеній.	Число учащихся		Число учащихся		Число учебныхъ заведеній.	Число учащихся.		Число учебныхъ заведеній.	Число учащихся.			
		Мужскаго пола.	Женскаго пола.	Мужскаго пола.	Женскаго пола.		Мужскаго пола.	Женскаго пола.		Мужскаго пола.	Женскаго пола.	Всего.	
Институтъ сельскаго хозяйства и лѣсоводства	—	—	—	1	420	—	—	—	—	1	420	—	420
Гимназіи мужскія	1	385	—	1	331	—	—	—	—	2	716	—	716
Гимназіи женскія	1	—	27	—	—	—	—	—	—	1	—	271	271
Прогимназіи мужскія	—	—	—	2	381	—	—	—	—	2	381	—	381
Прогимназіи женскія	—	—	—	2	—	236	—	—	—	2	—	236	236
Маріинское женское 7-ми классное училище	—	—	—	1	—	317	—	—	—	1	—	317	317
Духовная семинарія	1	123	—	1	181	—	—	—	—	2	304	—	304
Духовное училище	—	—	—	1	182	—	—	—	—	1	182	—	182
Учительская семинарія	—	—	—	1	90	—	—	—	—	1	90	—	90
Образцовое при ней училище	—	—	—	1	62	—	—	—	—	1	62	—	62
Техническое железнодорожное училище	—	—	—	1	81	—	—	—	—	1	81	—	81
Начальныя училища одноклассныя	9	346	238	16	1003	1305	385	22443	8166	410	23792	9710	33502
„ „ двухклассныя	3	354	216	6	871	20	10	1068	420	19	2293	654	2947
Церковно-приходскія школы и школы грамоты	1	21	21	5	137	115	202	5980	3926	208	6138	4062	10200
Воскресно-ремесленные училища	3	193	—	6	152	—	2	36	—	11	—	—	381
Контораты	—	—	—	—	—	—	45	1394	1257	45	1394	1257	2651
Еврейскія начальныя казенныя училища	1	147	—	1	12	47	—	—	—	2	159	47	206
Еврейскія вѣроповѣдныя школы (хедеры) *).	99	—	—	230	—	—	158	—	—	487	—	—	—
Субботныя еврейскія школы	1	—	30	—	—	—	—	—	—	1	—	30	30
Частныя училища { христіанскія	18	1265	1170	4	102	84	26	524	321	48	1891	1575	3466
{ еврейскія	7	56	299	3	19	73	—	—	—	10	75	363	438
Частная музыкальная школа	1	6	23	—	—	—	—	—	—	1	6	22	28
Воскресная школа для рабочихъ при казен. винномъ складѣ *)	1	—	—	—	—	—	—	—	—	1	—	—	—
Всего въ губерніи	147	2896	2257	283	4024	2197	828	31445	14990	1258	38365	15544	56909

*) Слѣдствій о числѣ учащихся не имется.

№ п/п	Итого в рубль		Число экземпляров	В рублях		Итого в рубль
	Средняя цена	Сумма		Средняя цена	Сумма	
1	—	—	—	—	—	—
2	—	—	—	—	—	—
3	—	—	—	—	—	—
4	—	—	—	—	—	—
5	—	—	—	—	—	—
6	—	—	—	—	—	—
7	—	—	—	—	—	—
8	—	—	—	—	—	—
9	—	—	—	—	—	—
10	—	—	—	—	—	—
11	—	—	—	—	—	—
12	—	—	—	—	—	—
13	—	—	—	—	—	—
14	—	—	—	—	—	—
15	—	—	—	—	—	—
16	—	—	—	—	—	—
17	—	—	—	—	—	—
18	—	—	—	—	—	—
19	—	—	—	—	—	—
20	—	—	—	—	—	—
21	—	—	—	—	—	—
22	—	—	—	—	—	—
23	—	—	—	—	—	—
24	—	—	—	—	—	—
25	—	—	—	—	—	—
26	—	—	—	—	—	—
27	—	—	—	—	—	—
28	—	—	—	—	—	—
29	—	—	—	—	—	—
30	—	—	—	—	—	—
31	—	—	—	—	—	—
32	—	—	—	—	—	—
33	—	—	—	—	—	—
34	—	—	—	—	—	—
35	—	—	—	—	—	—
36	—	—	—	—	—	—
37	—	—	—	—	—	—
38	—	—	—	—	—	—
39	—	—	—	—	—	—
40	—	—	—	—	—	—
41	—	—	—	—	—	—
42	—	—	—	—	—	—
43	—	—	—	—	—	—
44	—	—	—	—	—	—
45	—	—	—	—	—	—
46	—	—	—	—	—	—
47	—	—	—	—	—	—
48	—	—	—	—	—	—
49	—	—	—	—	—	—
50	—	—	—	—	—	—
51	—	—	—	—	—	—
52	—	—	—	—	—	—
53	—	—	—	—	—	—
54	—	—	—	—	—	—
55	—	—	—	—	—	—
56	—	—	—	—	—	—
57	—	—	—	—	—	—
58	—	—	—	—	—	—
59	—	—	—	—	—	—
60	—	—	—	—	—	—
61	—	—	—	—	—	—
62	—	—	—	—	—	—
63	—	—	—	—	—	—
64	—	—	—	—	—	—
65	—	—	—	—	—	—
66	—	—	—	—	—	—
67	—	—	—	—	—	—
68	—	—	—	—	—	—
69	—	—	—	—	—	—
70	—	—	—	—	—	—
71	—	—	—	—	—	—
72	—	—	—	—	—	—
73	—	—	—	—	—	—
74	—	—	—	—	—	—
75	—	—	—	—	—	—
76	—	—	—	—	—	—
77	—	—	—	—	—	—
78	—	—	—	—	—	—
79	—	—	—	—	—	—
80	—	—	—	—	—	—
81	—	—	—	—	—	—
82	—	—	—	—	—	—
83	—	—	—	—	—	—
84	—	—	—	—	—	—
85	—	—	—	—	—	—
86	—	—	—	—	—	—
87	—	—	—	—	—	—
88	—	—	—	—	—	—
89	—	—	—	—	—	—
90	—	—	—	—	—	—
91	—	—	—	—	—	—
92	—	—	—	—	—	—
93	—	—	—	—	—	—
94	—	—	—	—	—	—
95	—	—	—	—	—	—
96	—	—	—	—	—	—
97	—	—	—	—	—	—
98	—	—	—	—	—	—
99	—	—	—	—	—	—
100	—	—	—	—	—	—

ВѢДОМОСТЬ

о числѣ учащихся и учащихъ въ начальныхъ училищахъ и церковныхъ школахъ за 1908 годъ въ Люблинской губерніи.

Города и уѣзды.	Начальные училища.				Церковныя школы.			
	Число учащихся.	Число учащихся.			Число учащихся	Число учащихся.		
		Мужского пола.	Женскаго пола.	Обоего пола		Мужского пола.	Женскаго пола.	Обоего пола
Гор. Бѣлгорай	3	95	97	192	—	—	—	—
Бѣлгорайскій уѣздъ . .	25	1378	362	1740	31	952	274	1226
„ Грубешовъ	5	233	95	328	1	—	20	20
„ Дубенка	2	92	69	161	1	4	28	32
Грубешовскій уѣздъ . .	85	3989	985	4974	48	678	1050	1728
„ Замостье	3	214	4	218	—	—	—	—
„ Щебрешинъ	2	64	32	96	1	44	26	70
Замостскій уѣздъ . . .	39	1966	601	2567	18	239	250	489
„ Красноставъ	6	262	166	428	—	—	—	—
Красноставскій уѣздъ .	30	1855	711	2566	8	160	80	240
„ Любартовъ	1	97	59	156	—	—	—	—
„ Ленчна	1	86	67	153	—	—	—	—
Любартовскій уѣздъ . .	23	1609	759	2368	2	26	60	86
„ Люблинъ	12	700	453	1153	1	21	21	42
Люблинскій уѣздъ . . .	23	1232	790	2022	—	—	—	—
„ Ново-Александрія . . .	2	54	30	84	1	23	16	39
Ново-Александр. уѣздъ .	20	1378	827	2205	—	—	—	—
„ Томашовъ	4	149	170	319	—	—	—	—
Томашовскій уѣздъ . . .	51	2463	628	3091	96	2609	1495	4104
„ Холмъ	1	50	150	200	4	66	25	91
Холмскій уѣздъ	64	3092	874	3966	55	1316	717	2033
„ Яновъ	3	234	104	338	—	—	—	—
Красникъ	1	124	93	217	—	—	—	—
Яновскій уѣздъ	24	1784	965	2749	—	—	—	—
Итого	430	23200	9091	32291	267	6138	4062	10200

ВРДОМОСТР

Кованица школяхъ за 1908 годъ въ Дюбнинской губернии
и въ дѣлѣхъ въ дворянскихъ уѣздахъ и въ дѣлѣхъ

Губерныя школы			Названія уѣздовъ					Губерныя школы
			Дворянскія			Городскія		
Число учащихся	Число учителей	Число классовъ	Число учащихся	Число учителей	Число классовъ	Число учащихся	Число учителей	Число классовъ
100	—	—	103	37	32	3	—	—
1856	374	393	1740	383	1378	35	1378	383
50	50	—	338	92	333	5	333	92
35	58	4	161	60	93	3	93	60
1738	1050	678	1854	386	3389	85	3389	386
—	—	—	318	4	314	3	314	4
70	56	44	96	35	64	3	64	35
480	350	333	397	601	1966	39	1966	601
—	—	—	438	166	363	6	363	166
340	80	160	396	711	1855	30	1855	711
—	—	—	156	59	97	1	97	59
—	—	—	133	67	86	1	86	67
86	60	56	368	759	1609	23	1609	759
43	31	31	1193	463	700	13	700	463
—	—	—	3033	790	1333	23	1333	790
30	16	23	84	30	54	3	54	30
—	—	—	3507	833	1338	30	1338	833
—	—	—	319	170	149	4	149	170
1104	1493	3699	3031	638	3463	21	3463	638
31	35	60	309	150	50	1	50	150
3933	217	1319	366	874	3033	64	3033	874
—	—	—	338	104	234	3	234	104
—	—	—	317	93	134	1	134	93
—	—	—	348	93	1384	34	1384	93
1050	1093	6138	387	3301	3300	130	3300	3301

ВѢДОМОСТЬ

о количествѣ училищной складки по Люблинской губерніи
за 1908 годъ.

Наименованіе уѣздовъ.	Количество гминныхъ суммъ, отпущаемыхъ по раскладкѣ съ земли на содержаніе училищъ гминныхъ, сельскихъ и посадскихъ.		Средства, отпускаемые сельскими или гминными обществами по раскладкѣ съ земли на содержаніе церковныхъ школъ.	
	Руб.	Коп.	Руб.	Коп.
Бѣлгородскій	8164	40½	—	—
Грубешовскій	21234	95	50	—
Замостскій	14140	91½	387	20
Красноставскій	10424	44	—	—
Любартовскій	11361	62	—	—
Люблинскій	6012	26½	—	—
Н.-Александрійскій	5338	65	—	—
Томашовскій	20851	48	—	—
Холмскій	13033	20	67	—
Яновскій	10318	50	—	—
Итого	120880	42½	504	20

Родъ преступлений.	Число преступле- ний.	В Ъ Т О М						И С Л Ъ						ВОЗРАСТЪ ПРЕСТУПНИКОВЪ											
		Число осужденныхъ.		Дворянъ помѣщанъ.		Дворянъ дѣлныхъ.		Городскихъ обывателей.		Сельскихъ обывателей.		Всегого сословія.		Другихъ сословій.		Ниже 17 л.		17—20 л.		21—30 л.		31—70 л.		Свыше 70 лѣтъ.	
		Мужскихъ.	Женскихъ.	Мужскихъ.	Женскихъ.	Мужскихъ.	Женскихъ.	Мужскихъ.	Женскихъ.	Мужскихъ.	Женскихъ.	Мужскихъ.	Женскихъ.	Мужскихъ.	Женскихъ.	Мужскихъ.	Женскихъ.	Мужскихъ.	Женскихъ.	Мужскихъ.	Женскихъ.	Мужскихъ.	Женскихъ.	Мужскихъ.	Женскихъ.
б) По I и II Мировымъ Округамъ.																									
I. По оскорбленіямъ полицейскихъ и другихъ стражей, а также саужителей судебныхъ и прокураторскихъ мѣстъ (ст. 31 уст. о наказ.)	112	46	12	—	—	—	—	24	6	40	6	—	—	—	—	—	—	—	—	—	—	—	—	—	—
II. По прочимъ преступленіямъ противъ порядка управленія (ст. 29—34)	2893	2749	508	5	—	7	—	810	361	905	147	—	—	—	—	—	—	—	—	—	—	—	—	—	—
III. По преступкамъ противъ благочи- ния, порядка и спокойствія (ст. 35—52)	2528	2533	377	—	—	—	—	270	204	1260	173	—	—	—	—	—	—	—	—	—	—	—	—	—	—
IV. Противъ общественнаго благоу- строения, народнаго здравія и личной безопасности (ст. 53—58 и 65—130)	4644	4537	585	7	3	4	—	3148	395	1364	185	—	—	—	—	—	—	—	—	—	—	—	—	—	—
V. По нарушеніямъ устава о па- спортахъ (ст. 58—65)	239	217	82	—	—	—	—	70	18	147	64	—	—	—	—	—	—	—	—	—	—	—	—	—	—
VI. По нарушеніямъ устава казен- ныхъ управленій (прим. къ ст. I)	905	649	241	—	—	—	—	350	135	297	105	—	—	—	—	—	—	—	—	—	—	—	—	—	—
VII. По оскорбленіямъ чести, угро- замъ и насиліямъ (ст. 130—142)	13435	5897	1530	8	—	3	—	856	470	4028	1060	—	—	—	—	—	—	—	—	—	—	—	—	—	—
VIII. По преступкамъ противъ правъ семейственныхъ (ст. 143—145)	60	35	8	—	—	—	—	7	3	28	5	—	—	—	—	—	—	—	—	—	—	—	—	—	—
IX. По самовольнымъ пользованіямъ чужимъ имуществомъ и поврежденію оного (ст. 145—154)	3225	2172	473	1	—	—	—	436	335	735	138	—	—	—	—	—	—	—	—	—	—	—	—	—	—
X. По похищеніямъ и поврежденіямъ дѣла (ст. 154—169)	2931	2402	108	—	—	—	—	230	17	2172	91	—	—	—	—	—	—	—	—	—	—	—	—	—	—
XI. По кражамъ, мошенничествамъ и обманамъ (169—181)	3364	993	172	—	—	—	—	201	43	792	129	—	—	—	—	71	3	206	19	678	141	36	9	2	—
XII. По нарушенію устава о вопи- ской повинности.	426	431	1	3	—	—	—	139	—	289	1	—	—	—	—	—	—	—	—	—	—	—	—	—	—
XIII. По нарушенію правилъ о слу- гахъ и рабочихъ.	103	46	17	—	—	—	—	7	2	39	15	—	—	—	—	—	—	—	—	—	—	—	—	—	—
XIV. По нарушеніямъ правилъ объ охотѣ.	194	134	—	—	—	—	—	24	—	110	—	—	—	—	—	—	—	—	—	—	—	—	—	—	—
XV. По нарушеніямъ устава о тор- гахъ.	246	191	72	—	—	—	—	164	66	27	6	—	—	—	—	—	—	—	—	—	—	—	—	—	—
XVI. По нарушеніямъ Акцизнаго Устава	92	46	4	—	—	—	—	18	2	28	2	—	—	—	—	—	—	—	—	—	—	—	—	—	—
XVII. По нарушеніямъ ст. 1175— 1176 удом. о нак.	9	2	1	—	—	—	—	2	1	—	—	—	—	—	—	—	—	—	—	—	—	—	—	—	—
ВСЕГО	35400	23098	4191	24	3	14	—	43	756	2058	12261	2127	—	—	—	71	3	206	19	678	141	36	9	2	—

БОРГАТЪ ЯВЕСТАННЕРЪ

№ 6 К. П. Ф.

№	Имя	17-20 л.	21-30 л.	31-40 л.	41-50 л.	51-60 л.	61-70 л.	70 и более
1	Ивановъ	—	—	—	—	—	—	—
2	Петровъ	—	—	—	—	—	—	—
3	Сидоровъ	—	—	—	—	—	—	—
4	Климовъ	—	—	—	—	—	—	—
5	Васильевъ	—	—	—	—	—	—	—
6	Поповъ	—	—	—	—	—	—	—
7	Морозовъ	—	—	—	—	—	—	—
8	Смирновъ	—	—	—	—	—	—	—
9	Борисовъ	—	—	—	—	—	—	—
10	Мухоморовъ	—	—	—	—	—	—	—
11	Павловъ	—	—	—	—	—	—	—
12	Земсковъ	—	—	—	—	—	—	—
13	Ивановъ	—	—	—	—	—	—	—
14	Петровъ	—	—	—	—	—	—	—
15	Сидоровъ	—	—	—	—	—	—	—
16	Климовъ	—	—	—	—	—	—	—
17	Васильевъ	—	—	—	—	—	—	—
18	Поповъ	—	—	—	—	—	—	—
19	Морозовъ	—	—	—	—	—	—	—
20	Смирновъ	—	—	—	—	—	—	—
21	Борисовъ	—	—	—	—	—	—	—
22	Мухоморовъ	—	—	—	—	—	—	—
23	Павловъ	—	—	—	—	—	—	—
24	Земсковъ	—	—	—	—	—	—	—
25	Ивановъ	—	—	—	—	—	—	—
26	Петровъ	—	—	—	—	—	—	—
27	Сидоровъ	—	—	—	—	—	—	—
28	Климовъ	—	—	—	—	—	—	—
29	Васильевъ	—	—	—	—	—	—	—
30	Поповъ	—	—	—	—	—	—	—
31	Морозовъ	—	—	—	—	—	—	—
32	Смирновъ	—	—	—	—	—	—	—
33	Борисовъ	—	—	—	—	—	—	—
34	Мухоморовъ	—	—	—	—	—	—	—
35	Павловъ	—	—	—	—	—	—	—
36	Земсковъ	—	—	—	—	—	—	—
37	Ивановъ	—	—	—	—	—	—	—
38	Петровъ	—	—	—	—	—	—	—
39	Сидоровъ	—	—	—	—	—	—	—
40	Климовъ	—	—	—	—	—	—	—
41	Васильевъ	—	—	—	—	—	—	—
42	Поповъ	—	—	—	—	—	—	—
43	Морозовъ	—	—	—	—	—	—	—
44	Смирновъ	—	—	—	—	—	—	—
45	Борисовъ	—	—	—	—	—	—	—
46	Мухоморовъ	—	—	—	—	—	—	—
47	Павловъ	—	—	—	—	—	—	—
48	Земсковъ	—	—	—	—	—	—	—
49	Ивановъ	—	—	—	—	—	—	—
50	Петровъ	—	—	—	—	—	—	—
51	Сидоровъ	—	—	—	—	—	—	—
52	Климовъ	—	—	—	—	—	—	—
53	Васильевъ	—	—	—	—	—	—	—
54	Поповъ	—	—	—	—	—	—	—
55	Морозовъ	—	—	—	—	—	—	—
56	Смирновъ	—	—	—	—	—	—	—
57	Борисовъ	—	—	—	—	—	—	—
58	Мухоморовъ	—	—	—	—	—	—	—
59	Павловъ	—	—	—	—	—	—	—
60	Земсковъ	—	—	—	—	—	—	—
61	Ивановъ	—	—	—	—	—	—	—
62	Петровъ	—	—	—	—	—	—	—
63	Сидоровъ	—	—	—	—	—	—	—
64	Климовъ	—	—	—	—	—	—	—
65	Васильевъ	—	—	—	—	—	—	—
66	Поповъ	—	—	—	—	—	—	—
67	Морозовъ	—	—	—	—	—	—	—
68	Смирновъ	—	—	—	—	—	—	—
69	Борисовъ	—	—	—	—	—	—	—
70	Мухоморовъ	—	—	—	—	—	—	—
71	Павловъ	—	—	—	—	—	—	—
72	Земсковъ	—	—	—	—	—	—	—
73	Ивановъ	—	—	—	—	—	—	—
74	Петровъ	—	—	—	—	—	—	—
75	Сидоровъ	—	—	—	—	—	—	—
76	Климовъ	—	—	—	—	—	—	—
77	Васильевъ	—	—	—	—	—	—	—
78	Поповъ	—	—	—	—	—	—	—
79	Морозовъ	—	—	—	—	—	—	—
80	Смирновъ	—	—	—	—	—	—	—
81	Борисовъ	—	—	—	—	—	—	—
82	Мухоморовъ	—	—	—	—	—	—	—
83	Павловъ	—	—	—	—	—	—	—
84	Земсковъ	—	—	—	—	—	—	—
85	Ивановъ	—	—	—	—	—	—	—
86	Петровъ	—	—	—	—	—	—	—
87	Сидоровъ	—	—	—	—	—	—	—
88	Климовъ	—	—	—	—	—	—	—
89	Васильевъ	—	—	—	—	—	—	—
90	Поповъ	—	—	—	—	—	—	—
91	Морозовъ	—	—	—	—	—	—	—
92	Смирновъ	—	—	—	—	—	—	—
93	Борисовъ	—	—	—	—	—	—	—
94	Мухоморовъ	—	—	—	—	—	—	—
95	Павловъ	—	—	—	—	—	—	—
96	Земсковъ	—	—	—	—	—	—	—
97	Ивановъ	—	—	—	—	—	—	—
98	Петровъ	—	—	—	—	—	—	—
99	Сидоровъ	—	—	—	—	—	—	—
100	Климовъ	—	—	—	—	—	—	—

ВѢДОМОСТЬ

о числѣ арестантовъ по Люблинской губерніи

за 1908 годъ.

Названіе мѣстъ заключенія.	Оставалось къ 1 января 1908 г.	Поступило.	Выбыло.	Осталось къ 1-му января 1909 г.
Въ Люблинской уголовной тюрьмѣ	517	2448	2459	506
„ арестѣ при тюрьмѣ	4	149	146	7
„ Яновской исправительной тюрьмѣ	163	738	646	255
„ подслѣдственныхъ и полицейскихъ арестантскихъ при городскихъ магистратахъ	187	10916	10870	233
„ арестантскихъ при гминныхъ управленияхъ	274	23530	23387	417
Всего въ губерніи	1145	37781	37508	1418

ВѢДОМОСТЬ

о числѣ арестантовъ по Люблинской губерніи

за 1908 годъ

Отдѣловъ въ 1-мъ кварталѣ 1909 г.	Видовъ	Поступи- ли	Остав- лено въ 1 кварталѣ 1908 г.	Названіе мѣстъ заключенія
508	3453	3448	317	Люблинской уюловнои тюрьмѣ
7	146	145	4	арестъ при тюрьмѣ
335	616	738	163	Винской поручицельной тюрьмѣ
383	10870	10816	187	подарбственикъ и подниженскихъ арестантскихъ при городскихъ мѣнстватлахъ
417	33357	33330	374	арестантскихъ при земныхъ убранныхъ
1418	37508	37481	1145	Всего въ губерніи

ВѢДОМОСТЬ

о числѣ происшествій съ политическимъ оттѣнкомъ по Люблинской
губерніи

за 1908 годъ.

1) Убитыхъ и умершихъ отъ ранъ:

Чиновъ жандармскихъ 1.
 „ военныхъ 5.
 „ полицейскихъ 6, въ томъ числѣ приставъ г. Люблина.
 Почтово-телеграфныхъ чиновниковъ 1.
 Другихъ лицъ 7.

2) Раненыхъ:

Лавникъ суда 1.
 Войтъ гмины 1.
 Солтысь 1.
 Другихъ лицъ 3.

3) Случаевъ ограбленія и покушеній на таковыя:

Лѣсная контора 1, на сумму 108 руб.
 Почта въ пути 1, „ „ 6608 руб. 53 коп. (марки, вексея, посылки и монетой);
 обнаружено 3700 руб.
 Казенныхъ винныхъ лавокъ 7, на сумму 649 руб. 19 коп.
 Сборщикъ винныхъ лавокъ 1, „ „ 470 руб.

4) Случаевъ обнаруженія:

Прокламацій 4.

5) Случаевъ преступныхъ дѣяній:

Забастовокъ 2.
 Уничтоженія подписей на русскомъ языкѣ 3.
 Агитаціи 6.
 Оскорбленія словами и дѣйствіями нижнихъ чиновъ полиціи 36.
 Самовольности на аграрной почвѣ 2.
 Устройства собраній и митинговъ 3.

В Р Д О М О С Т Р

Возникновение и развитие отрядов по Юридическому

Трудовому

за 1908 год

Возникновение и развитие отрядов:

- 1. Рядовые мастера
- 2. Рабочие
- 3. Рабочие-ремесленники
- 4. Рабочие-ремесленники с квалификацией
- 5. Рабочие-ремесленники с квалификацией и опытом
- 6. Рабочие-ремесленники с квалификацией и опытом и с правом
- 7. Рабочие-ремесленники с квалификацией и опытом и с правом и с правом

Возникновение:

- 1. Рядовые мастера
- 2. Рабочие
- 3. Рабочие-ремесленники

Средства образования и покупки на территории:

- 1. Рядовые мастера 1, на сумму 108 руб.
- 2. Рабочие 1, на сумму 6808 руб. 23 коп. (в том числе, последние в составе)
- 3. Рабочие-ремесленники 3700 руб.
- 4. Рабочие-ремесленники с квалификацией 7, на сумму 619 руб. 19 коп.
- 5. Рабочие-ремесленники с квалификацией и опытом 1, на сумму 470 руб.

Средства образования:

- 1. Рядовые мастера 4

Средства образования в области:

- 1. Рядовые мастера 3
- 2. Рабочие 3
- 3. Рабочие-ремесленники 3
- 4. Рабочие-ремесленники с квалификацией 3
- 5. Рабочие-ремесленники с квалификацией и опытом 3
- 6. Рабочие-ремесленники с квалификацией и опытом и с правом 3
- 7. Рабочие-ремесленники с квалификацией и опытом и с правом и с правом 3



ВѢДОМОСТЬ

числѣ лицъ, высланныхъ Варшавскимъ Генералъ-Губернаторомъ
по Люблинской губерніи

въ 1908 году.

	Число лицъ.
Взаимнѣ высылки разрѣшенъ выѣздъ за границу	1
Выслано въ разныя мѣста Имперіи	152
Воспрещено жительство въ предѣлахъ Привислинскаго края	216
Всего	369

и 19.

ВРДОМОСТР

по Люблинской губернии
Генерал-Губернатором

въ 1908 году.

Листы инд.	
1	Полное описание губернии, составленное в 1864 году
193	Полное описание губернии, составленное в 1864 году
216	Полное описание губернии, составленное в 1864 году
369	Всего

ВЪДОМОСТЬ

объ обществахъ, зарегистрированныхъ Люблинскимъ губернскимъ по
дѣламъ объ обществахъ присутствіемъ по Люблинской губерніи

за 1908 годъ.

- 1) Люблинское русское музыкально-драматическое общество.
- 2) Драматическое общество любителей сцены въ г. Люблинѣ.
- 3) Н.-Александрійское католическое благотворительное общество.
- 4) Люблинское общество распространения просвѣщенія подъ названіемъ „Свѣтъ“ (съ отдѣ-
леніями).
- 5) Замостское музыкально-драматическое общество.
- 6) Общество вспомогательно-сберегательной кассы служащихъ Замостской ординаціи.
- 7) Лащовское приходское р.-в. благотворительное общество.
- 8) Люблинское еврейское музыкально-литературное общество „Газомиръ“.
- 9) Общество публичной бібліотеки имени Іеронима Лопацинскаго въ Люблинѣ.
- 10) Люблинское общество велосипедистовъ.
- 11) Н.-Александрійское музыкально-драматическое и гимнастическое общество.
- 12) Русскій женскій благотворительный кружокъ въ Холмѣ.
- 13) Люблинская Русская публичная бібліотека.
- 14) Общество публичной читальни подъ названіемъ „Общественная читальня въ г. Люблинѣ.“
- 15) Звѣринецкое музыкально-драматическое общество.
- 16) Опольское пожарное общество.
- 17) Народное просвѣтительное общество Холмской Руси.
- 18) Общество взаимнаго вспомоствованія ремесленниковъ и торговцевъ въ Люблинѣ.
- 19) Общество школьной помощи при Люблинскомъ училищѣ имени Сташица.
- 20) Опольское музыкальное общество.
- 21) Касса предусмотрительности служащихъ въ Люблинскомъ ссудо-сберегательномъ товариществѣ.
- 22) Люблинское общество друзей учащейся молодежи.
- 23) Музыкальное общество „Гармонія“ въ Люблинѣ.
- 24) Общество мірянъ для вспомоствованія бѣднымъ и больнымъ „Св. Викентія изъ Паули“
въ Люблинѣ и его окрестности.
- 25) Грубешовское благотворительное общество.
- 26) Выхавское общество вспомоствованія немущихъ больныхъ „Самаритянинъ“.
- 27) Общественное собраніе въ Н.-Александріи.
- 28) Ссудо-вспомогательная касса служащихъ и рабочихъ газоваго завода въ г. Люблинѣ.
- 29) Общество служанокъ Св. Зиты въ г. Замостьѣ.
- 30) Иренское общество „Школа“.
- 31) Общество любителей польскаго театра въ Люблинѣ.
- 32) Люблинское общество для борьбы съ чехоткой.
- 33) Красноставское общественное собраніе.
- 34) Люблинское общество вспомоствованія учащимся еврейскимъ дѣтямъ.
- 35) Люблинская еврейская приданная касса.
- 36) Люблинская читальня.
- 37) Ходыванецкое просвѣтительное общество „Трезвость“.
- 38) Выхавское просвѣтительное общество „Самопомощь“.
- 39) Замостское еврейское ссудо-благотворительное общество.
- 40) Куровское музыкально-драматическое общество.

