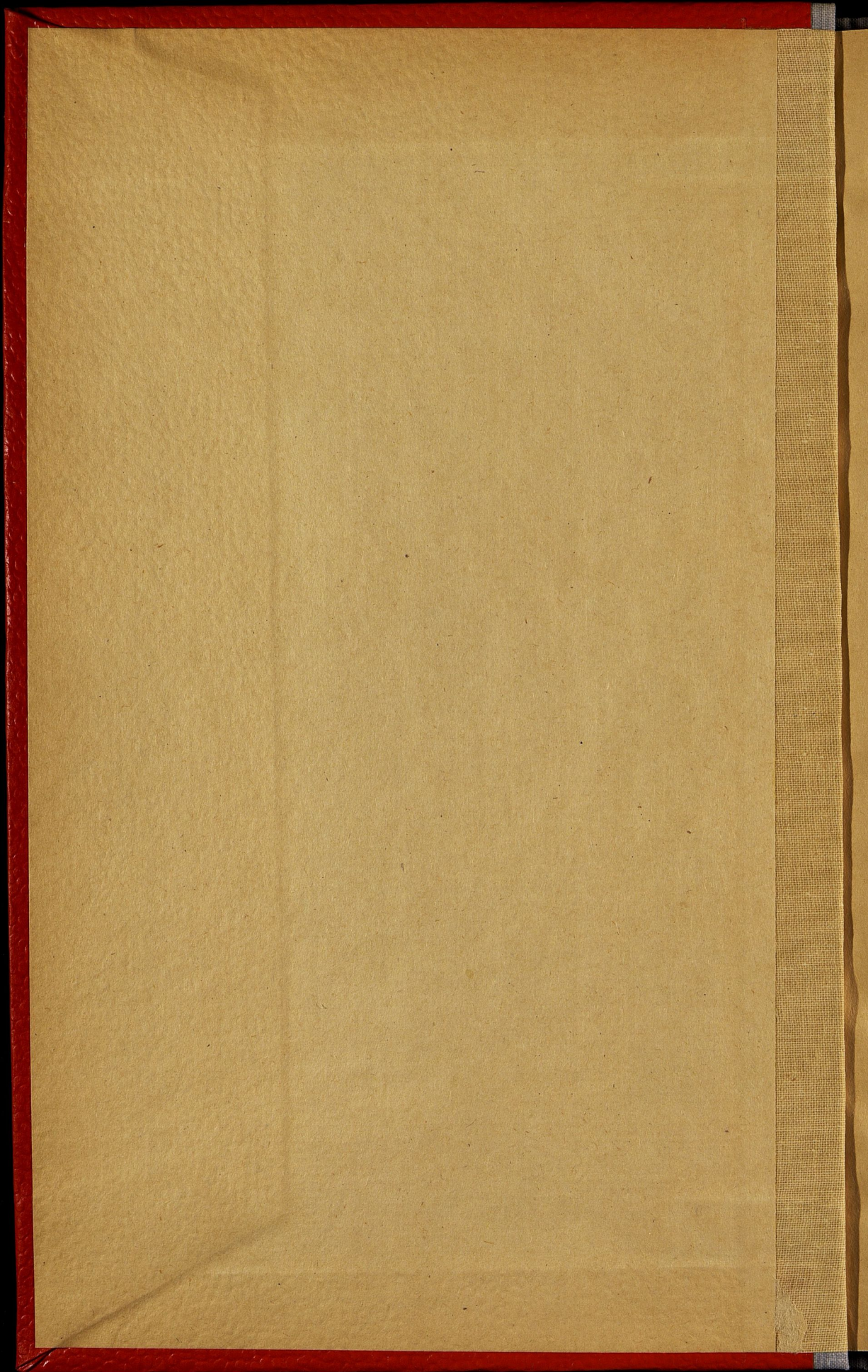
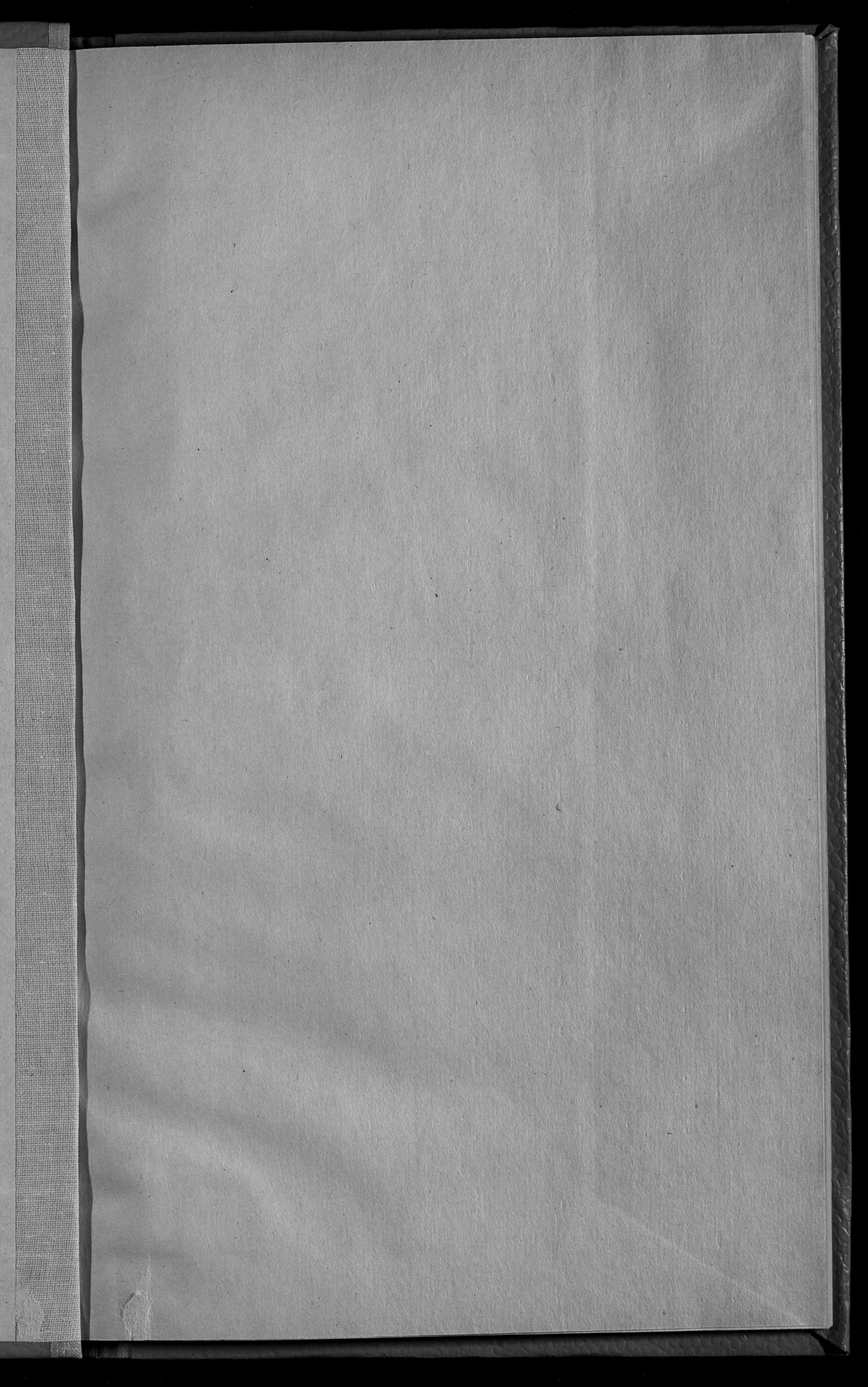
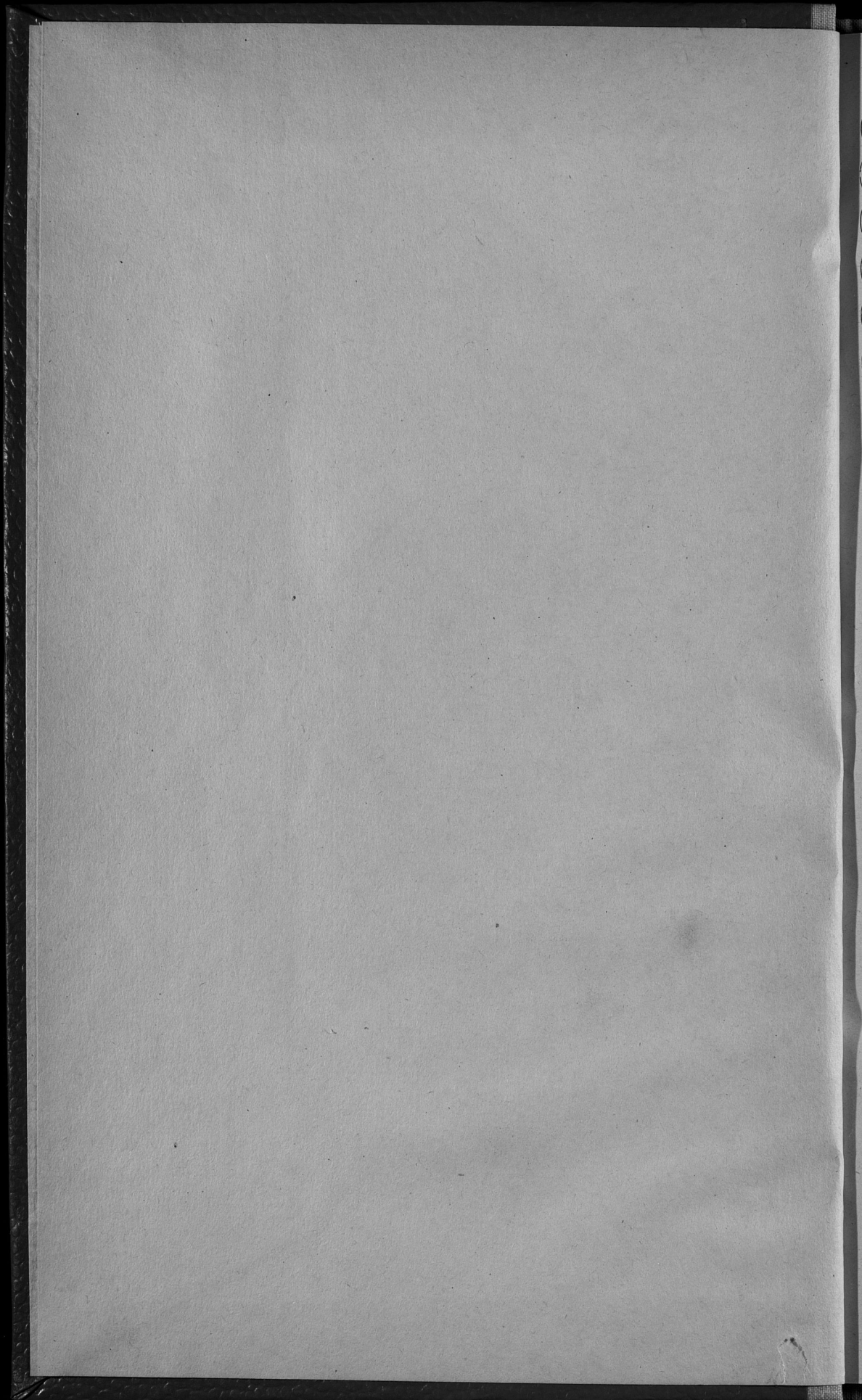


I
5111

1909₂.







1
5111

Обзор Люблинской губернии..

ПРИЛОЖЕНІЕ

КО ВСЕПОДДАННЪЙШЕМУ

ОТЧЕТУ

ЛЮБЛИНСКАГО ГУБЕРНАТОРА

ЗА 1909 ГОДЪ.



ЛЮБЛИНЪ.

Губернская Типографія.

—
1910.

779004

147

26/1938

Госуд. публичная
историческая
библиотека РСФСР
№ 34352 198/г.

ОГЛАВЛЕНІЕ ПРИЛОЖЕНІЯ
КО ВСЕПОДДАННЪЙШЕМУ ОТЧЕТУ
ЛЮБЛИНСКАГО ГУБЕРНАТОРА
за 1909 годъ.

- № 1. О ссудахъ, выданныхъ Крестьянскимъ Поземельнымъ Банкомъ.
- „ 2. О количествѣ земли.
- „ 3. О посѣвѣ и урожаѣ хлѣбовъ.
- „ 4. О скотоводствѣ.
- „ 5. О народонаселеніи.
- „ 6. О распредѣленіи населенія по вѣроисповѣданіямъ.
- „ 7. О движеніи населенія.
- „ 8. О натуральной повинности
- „ 9. О результатахъ призыва новобранцевъ.
- „ 10. О фабрикахъ и заводахъ.
- „ 11. О развитіи промышленности по городамъ и уѣздамъ.
- „ 12. Сравнительная вѣдомость фабрично-промышленныхъ заведеній.
- „ 13. О числѣ учебныхъ заведеній.
- „ 14. О числѣ начальныхъ училищъ и церковныхъ школъ.
- „ 15. О количествѣ училищной складки.
- „ 16. О числѣ и родѣ преступленій.
- „ 17. О числѣ арестантовъ.
- „ 18. О происшествіяхъ съ политическимъ отбѣнкомъ.
- „ 19. О числѣ высланныхъ изъ предѣловъ губерніи.
- „ 20. |
- „ 21. } Объ обществахъ.
- „ 22. |
-

ВЪДОМОСТЬ

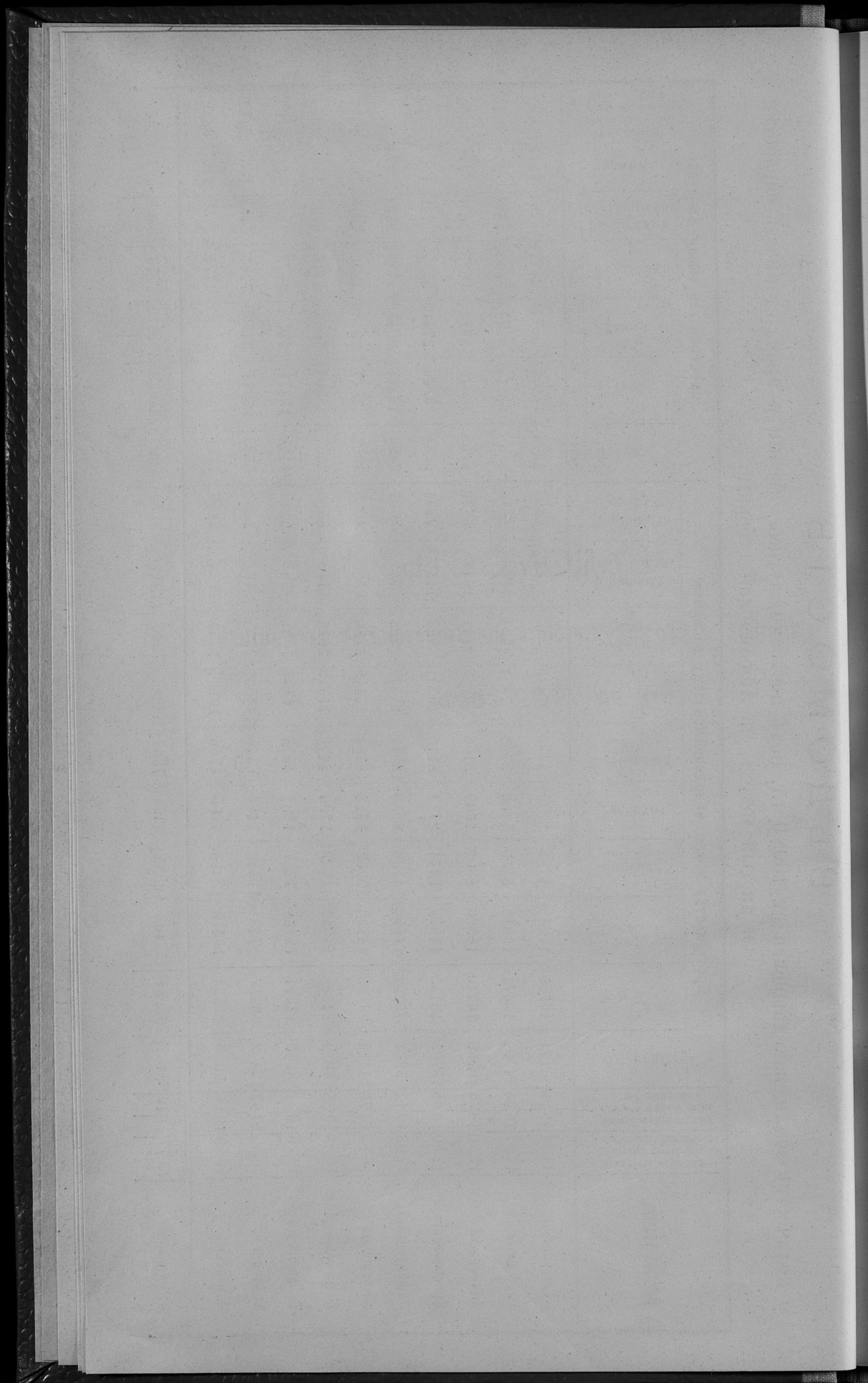
о ссудахъ, выданныхъ Люблинскимъ Отдѣленіемъ Крестьянскаго Поземельнаго Банка въ 1909 году на покупку крестьянами земли въ Люблинской губерніи.

	Число ссудъ.	Земщины.		Общее число домохозяйствъ.	Площадь купленной земли.				Срок и сумма ссудъ.					Долгата покушннхъ средствъ.		Всего.				
		Товарищества.	Отдѣльныя крестьяне.		Удобной.	Неудобной.	Всего.	13 лѣтъ.	18 лѣтъ.	28 лѣтъ.	41 годъ.	55 ¹ / ₂ лѣтъ.	Всего.	Рубли.	К.		Рубли.	К.		
																			Дес.	Саж.
Со времени открытія Люблинскаго Отдѣленія Крестьянскаго Поземельнаго Банка (20 Апрѣля 1890 г.) по 1 Января 1909 года по Люблинской губерніи значилось выданныхъ ссудъ .	1247	984	263	16196	65348	960	1452	240	66800	1200	26120	—	222941	4204930	5309167	9763158	3543423	22	13306581	22
Въ 1909 году вновь выдано . . .	1452	71445	1509	1509	5982	240	912160	6074	—	—	2300	—	41410	9430	1525090	1578230	689245	41	2267475	41
Всего по 1 Января 1910 г. выдано:	2699	9911708	17705	17705	71330	1200	1544	—	72874	1200	28420	—	264351	4214360	6834257	11341388	4232668	63	15574056	63

ВЪДОМОСТЬ

О количествѣ земли, находившейся въ 1908/9 г.г. подъ посявами, лугами, лѣсами и проч., стоимость обработки и чистый доходъ, по Люблинской губерніи.

Название уѣздовъ.	Стоимость обработки 1 десятина земли подъ посявами главнѣйш. хлѣбовъ.		Пространство земли, находившейся подъ посявами										Пространство земли, занятой						
	Р. к.	Р. к.	Пшеницы.	Р ж и.	Овся.	Ячменя.	Прячжи.	Остаточныхъ хлѣбовъ.	Картофеля.	Сахарной свекловичи.	Кормовыхъ кормовъ.	Кормовыхъ травъ.	Лугами.	Лѣсами.	Усадьбами.	Высотами и пастбищами.	Рѣками.	Неудобной земли, подъ долинами и проч.	
																			Д
Бѣлгородскій	11 34	15 30	4171	16565	11985	4785	5370	5436	7419	—	84	1363	1374	14552	58741	3411	6284	1873	12632
Грубешовскій	11 37	18 64	14762	13471	13512	8100	1100	3247	7821	4234	1906 ¹	5586	3540	17718	25413	7695	1831	351	2336
Замостскій	12 30	18 5	10760	16740	15366	8801	2089	5166	9717	1141	1649	6366	6166	18642	59223	5623	3850	733	6330
Красноставскій	12 30	14 90	13705	18132	14579	9461	2772	8113	10291	987	1158	7734	6283	9146	27419	5397	726	1332	3548
Любартовскій	17 38	19 12	3231	25291 ¹	11696 ¹	4493	4939 ¹	6941	8721 ¹	354 ¹	722 ¹	3087	2494	13396 ¹	25419	3789 ¹	3384	976	5606 ¹
Люблинскій	16 10	14 76	14416	29135	23150	12962	2634	8504	13419	3120	6020	4056	2050	7842	26408	4320	1818	961	7337
Н.-Александрійск.	10 43	22 38	4029	24588 ¹	14093	11138 ¹	2700	4476 ¹	11519	2624 ¹	1118 ¹	6635	3057	8207 ¹	30666	5216 ¹	9999	1600	9364 ¹
Томашовскій	15 50	16 —	8940	12341	12160	7737	1507	4675	6806	1081	593	5182	4448	13574	23120	4773	2294	417	3163
Холмскій	20 55	22 97	13423 ¹	23257	17481 ¹	11340	1486 ¹	6345	14430 ¹	2603	422 ¹	2887	5522 ¹	26931	34939	7241	1435	1087	12469
Яновскій	10 50	12 50	5050	23563	19410	12018	4766	4766	10764	1251	1258	6288	1971	6820	56567	4774	2187	1587	3889
Итого	въ среднемъ		92487¹	203084	153433	90835¹	29364	57669¹	100908	17396	14931¹	49178	36905¹	136829	367915	52240	33808	10917	66675



ВѢДОМОСТЬ

о посѣвѣ и урожаѣ хлѣбовъ по Люблинской губерніи

за 1909 годъ.

ПОСВЯННО ЧЕТВЕРТЫЙ С Н Я Т О Ч Е Т В Е Р Т Ы Й

УЪЗДЫ.	ПОСВЯННО ЧЕТВЕРТЫЙ								С Н Я Т О Ч Е Т В Е Р Т Ы Й							
	Оаиной пшени- цы.	Р ж.п.	Яровой пшеница.	Овса.	Ячменя.	Гречи. хл.	Осталь- ных яровых хлбвв.	Оаиной пшени- цы.	Р ж.п.	Яровой пшеница.	О в с а.	Ячменя.	Гречихи.	Остальных яровых хлбвв.	Картофеля.	
Българоайскій.																
На землях городской . . .	30	165	20	160	130	15	45	200	1080	160	1375	850	90	375	5300	
» землях майрвтных . . .	152	326	—	42	22	14	18	96	294	—	180	110	46	45	4020	
» » повдвщвных . . .	741	1818	54	2281	452	447	263	3969	8418	270	12235	2657	1674	1320	37752	
» » крестьянских . . .	3361	16537	113	13468	4446	5231	1355	8316	87679	511	85704	26712	24709	9344	389700	
» » мдчанских . . .	130	486	—	83	240	204	37	485	2643	—	4313	1372	721	253	18352	
» » квз. и институт.	26	43	—	64	24	17	11	103	248	—	455	146	80	46	1064	
Итого . . .	4440	19375	187	16878	5314	5958	1729	3379	99452	941	105262	31847	27390	11383	456088	
Грушеовскій																
На землях казенных и ин- ститутских . . .	26	12	—	32	21	2	12	207	95	—	313	209	21	61	4027	
» » повдвщвных . . .	7573	3752	381	9127	3033	146	1908	3121	28841	2213	85389	23396	1034	10888	244942	
» » крестьянских . . .	6096	9300	—	8615	4863	861	1805	4272	72195	—	79853	37206	3833	14828	309709	
» » мдчанских . . .	1484	1476	1	1015	761	175	557	1791	11434	4	10481	6918	1376	3704	42594	
» мелкопоместной шляхты	10	16	—	39	98	1	13	50	130	—	200	140	5	130	490	
Итого . . .	15189	14556	382	18828	8716	1185	4295	9441	112695	2217	176266	67869	8269	29411	601762	
Замостскій.																
На землях майрвтных . . .	104	165	3	320	93	4	127	840	1171	18	2950	756	20	550	5564	
» » повдвщвных . . .	4385	3395	228	5474	1723	168	1925	4953	18351	1359	46890	13641	1044	8245	179821	
» » крестьянских . . .	6901	12253	153	13368	6485	1808	3430	3466	77634	859	105158	46244	9943	16019	536658	
» » мдчанских . . .	352	1409	367	1208	591	163	190	2021	9854	2200	10169	4423	742	1005	61458	
» мелкопоместной шляхты	274	297	40	618	214	31	18	1876	1776	240	4419	1532	130	129	21993	
Итого . . .	12016	17519	791	20988	9088	2174	5690	3856	108786	4676	169886	66596	11879	25978	805494	
Красноставскій.																
На землях городской . . .	306	693	—	547	664	100	111	2298	4852	—	5466	5644	598	882	7496	
» землях казенных и ин- ститутских . . .	90	123	—	84	39	96	95	677	859	—	842	328	574	764	2122	
» » майрвтных . . .	940	764	30	1049	531	318	215	7637	5348	208	10487	4513	1909	1706	45190	
» » повдвщвных . . .	8303	5868	187	6334	2980	902	1649	4777	41072	1307	83340	25320	5409	13190	307439	
» » крестьянских . . .	4083	9449	55	6721	6200	1024	1943	9620	66418	380	67205	51843	6145	15548	354089	
» » мдчанских . . .	629	788	—	1087	407	165	153	4714	5516	—	10866	3457	988	1218	34950	
» мелкопоместной шляхты	665	779	—	663	371	226	114	4982	5457	—	6633	3149	1352	917	5180	
Итого . . .	15016	18464	272	16485	11192	2831	4280	2705	129522	1895	164839	94254	16975	34225	756466	
Любартовскій.																
На землях казенных и ин- ститутских . . .	—	24	—	91	71	4	2	—	142	—	74	61	19	14	150	
» » майрвтных . . .	22	36	—	23	5	5	2	110	160	—	180	30	20	12	1650	
» » повдвщвных . . .	2763	8597	—	6726	1765	9871	114	7331	47377	—	56538	11342	15210	4032	180062	
» » крестьянских . . .	671	14313	—	70352	2440	3782	1110	1659	77769	—	49488	17422	19262	6397	239756	
» » мдчанских . . .	260	1630	—	9431	356	3154	66	2872	11472	—	9934	2917	1424	329	32894	
» мелкопоместной шляхты.	181	2074	—	9043	384	495	416	1965	10210	—	9327	2384	2212	2191	35243	
Итого . . .	3897	26674	—	237801	49571	5590	2737	4337	147330	—	125541	34156	38163	12975	489755	

УЪЗДЫ.	ПРОСЯННО-ЧЕТВЕРТЯКЪ										С И Я Г О Ч Е Т В Е Р Т Я КЪ					
	Однот. пше-цы.	Р.ж.п.	Яровой пшепыц.	Овса.	Ячменя.	Гречи-хи	Осталь-ных яровых хлббов.	Яровой пшепыц.	Р.ж.п.	Яровой пшепыц.	Овса.	Ячменя.	Гречи.х.	Остальных яровых хлббов.	Картофел.	
Лоблинскій.																
На землях казенныхъ и ин-ституцскихъ . . .	95	54	—	71	47	7	53	837	107	—	764	359	35	251	2418	
„ „ „ мѣщанскихъ . . .	678	478	15	713	387	39	150	6095	4091	100	4528	3420	350	840	22560	
„ „ „ помѣщичьихъ . . .	11330	11949	—	12905	3324	650	140	7880	47080	—	50460	30500	5640	840	57425	
„ „ „ крестьянскихъ . . .	3916	15396	—	12381	11500	5000	1508	9580	78980	—	75115	75416	20537	37580	695723	
„ „ „ мѣщанскихъ . . .	165	624	—	444	620	380	250	914	3850	—	4108	3100	1900	1230	15680	
Итого . . .	16184	28501	15	26514	15878	6076	2101	15406	132108	100	134975	112495	28463	40741	1311806	
Ново-Александрійскій.																
На земляхъ городскихъ . . .	2	25	—	34	13	2	11	14	175	—	272	104	14	121	1872	
„ „ „ казенныхъ и ин-ституцскихъ . . .	61	86	5	105	74	11	28	421	571	35	1259	757	81	248	4042	
„ „ „ мѣщанскихъ . . .	164	238	—	309	195	9	59	852	1098	—	1208	1188	56	456	6310	
„ „ „ помѣщичьихъ . . .	2395	6656	12	5890	45271	4501	16001	3892	358071	76	39375	25779	17761	91411	169455	
„ „ „ крестьянскихъ . . .	122	1170	—	8831	580	166	2271	929	6626	—	8014	3466	905	1806	41965	
„ „ „ мѣщанскихъ . . .	1571	19990	—	13849	9016	26651	21871	63221	112699	—	87824	55324	12472	14161	473912	
Итого . . .	43111	281651	17	210701	144051	3304	4104	12401	1569761	111	1379521	86618	153044	25825	697556	
Томшювскій.																
На земляхъ городскихъ . . .	178	522	16	267	218	26	73	608	3132	96	1802	1744	130	360	9360	
„ „ „ казенныхъ и ин-ституцскихъ . . .	4516	8644	—	9120	5145	1456	1764	1738	56704	—	77835	37518	11383	13106	266793	
„ „ „ мѣщанскихъ . . .	238	353	—	174	118	87	92	336	2318	—	1456	1030	520	1082	14140	
„ „ „ помѣщичьихъ . . .	145	390	—	400	140	50	120	015	3120	—	4000	1400	300	1200	20000	
„ „ „ мѣщанскихъ . . .	4441	3538	107	5568	2344	183	1256	269	24207	676	49248	18169	1200	7746	135242	
Итого . . .	9518	13447	123	15529	7965	1782	3304	416	89481	772	134141	59861	13533	23494	445535	
Холмскій.																
На земляхъ городскихъ . . .	307	647	—	607	160	14	72	141	3920	—	2972	940	89	288	20494	
„ „ „ казенныхъ и ин-ституцскихъ . . .	45	249	—	167	32	7	15	312	1656	—	834	229	44	107	1741	
„ „ „ мѣщанскихъ . . .	856	861	17	958	474	25	152	268	6685	40	8436	3954	150	632	23461	
„ „ „ помѣщичьихъ . . .	8454	9686	105	11486	5406	418	1037	894	76194	999	105237	44974	2474	8309	423603	
„ „ „ крестьянскихъ . . .	54461	15130	87	11403	6576	1124	1434	818	123736	944	112137	54127	6277	12107	455420	
„ „ „ мѣщанскихъ . . .	107	320	—	2341	118	43	39	779	2404	—	1700	763	165	180	11226	
Итого . . .	152151	26893	209	24856	12766	1631	2799	372	216595	1983	231316	104987	9199	21673	935945	
Яновскій.																
На земляхъ казенныхъ и ин-ституцскихъ . . .	—	10	—	99	15	1	6	—	50	—	81	87	5	36	595	
„ „ „ мѣщанскихъ . . .	195	323	—	368	221	21	62	039	1708	—	2251	1529	84	586	20074	
„ „ „ помѣщичьихъ . . .	4156	7433	98	12210	61671	1212	1529	838	35514	536	49309	39063	5236	11055	388985	
„ „ „ крестьянскихъ . . .	61	40	—	27	16	9	4	34	422	—	336	96	45	20	1260	
„ „ „ мѣщанскихъ . . .	1000	1213	5	3645	1461	489	194	435	7917	30	26065	10520	3090	1443	58196	
„ „ „ крестьянскихъ . . .	5111	25085	85	34793	16179	8196	4115	588	123434	417	169600	76417	39188	28850	808200	
Итого . . .	104681	34104	188	51142	240591	9928	5910	984	169045	983	247643	127712	47638	42990	1277310	
Всего въ губерніи . . .	1062551	2276981	2184	236071	1143411	40459	369501	3061	13619901	13678	16275211	786395	2168131	268695	7777717	

35 19

35 19

СРАВНИТЕЛЬНЫЯ ВѢДОМОСТИ:

о результатахъ посѣва и урожая хлѣбовъ и картофеля въ 1908 и отчетномъ годахъ:

	Озимой пшеницы.	Р ж и.	Яровой пшеницы.	О в с а.	Ячменя.	Гречихи.	Остальныхъ хлѣбовъ.	Картофеля.	
	Ч	Е	Т	В	Е	Р	Т	Е	Й.
въ 1908 г.	посѣяно	95009	219479	1622½	21237½	98295	33260	35361½	935435
	собрано	679545	1176445	12023	1484869	634570	160541½	235156½	5834422
въ 1909 г.	посѣяно	106255½	227698½	2184	236071	114341½	40459	36950½	1035909½
	собрано	697506½	1361990½	13678	1627521½	786395	216813½	268695	7777717

Средняго по губернии урожая:

	Въ 1908 г.	Въ 1909 г.
озимой пшеницы	6,5	6,5
„ ржи	5,9	6,5
яровой пшеницы	6	5,8
овса	7,4	8,2
ячменя	7,4	7,6
гречихи	5,3	5,8
картофеля	6,8	7,1

Въ частности, средний урожай въ уѣздахъ губернии:

У ѣ з д ы.	Р о ж ь.	Озимая пшеница.	Яровая пшеница.	Ячмень.	Овесь.	Гречиха.	Картофель.
	С	А	М	Ъ			
Бѣлгородскій	5,4	4,5	4	6	6,3	4,4	6
Грубешовскій	7,2	6,9	6	8,5	10,4	7,2	6,7
Замостскій	6	7	—	8	9	6	7
Красноставскій	7,5	7	7	5	10	6	7
Любартовскій	8	7	—	9	8	7	8
Люблинскій	7	6	—	8	7,5	5,2	7,1
Ново-Александрійскій	5,8	6,2	5	6,5	7,1	5,4	7,1
Томашовскій	6	6	6	8	8	6	7
Холмскій	8	7,5	8	8	9	6	7
Яновскій	5	5,5	5	6	6,5	5	7
Средній по губернии	6,5	6,5	5,8	7,6	8,2	5,8	7,1

Примѣчаніе. Съна собрано 20141889 пуд. менѣ чѣмъ въ прошломъ году на 1707621 пуд.

Бѣл
Гру
Дуб
Зам
Ще
Кра
Люб
Лен
Люб
Н.-А
Том
Хол
Бра
Яно

Бѣл
Гру
Зам
Кра
Люб
Люб
Нов
Том
Хол
Яно

ВѢДОМОСТЬ

о скотоводствѣ за 1909 годъ по Люблинской губерніи.

По городамъ.	Лошадей.	Воловь.	Коровъ.	Телятъ.	Овецъ.	Свиней.	Козъ.
Бѣлгорай	203	1	130	17	—	25	9
Грубешовъ	667	3	509	60	20	920	—
Дубенка	235	8	367	118	—	318	—
Замостье	453	6	342	40	—	500	2
Щебрешинь	417	15	567	162	—	227	4
Красноставъ	951	9	1174	220	—	1805	5
Любартовъ	110	1	246	28	—	160	7
Ленчна	256	1	263	68	—	232	1
Люблинъ	616	2	126	3	—	79	12
Н.-Александрія	179	1	122	22	—	128	13
Томашовъ	284	1	245	23	—	58	2
Холмъ	310	1	221	5	14	57	15
Брасникъ	625	8	602	91	—	395	15
Яновъ	193	—	383	54	—	188	3
Итого по городамъ	5499	57	5297	911	34	5092	88
По уѣздамъ.							
Бѣлгорайскій	17058	870	20987	3472	6283	11467	28
Грубешовскій	27515	1694	26358	5563	18018	11712	—
Замостекскій	23897	892	32730	5130	7766	11586	49
Красноставскій	20171	805	30150	6987	38559	13312	86
Люблинскій	29762	977	36362	7505	35094	19312	38
Любартовскій	14237	675	20849	3592	13563	12083	29
Ново-Александрійскій	19332	840	25961	7763	9137	14420	76
Томашовскій	19701	812	20504	3626	12462	10990	99
Холмскій	21575	1353	30537	5731	27049	20787	31
Яновскій	20515	600	31864	8124	14778	14473	46
Итого по уѣздамъ	213763	9518	276302	57493	182709	140142	482
Всего по губерніи	219262	9575	281599	58404	182743	145234	570

ПРИЛОЖЕНИЕ К СПИСКУ ГОРОДОВ И СЕЛ

№	Наименование населенного пункта	Уезд	Губерния	Вид населенного пункта	Число жителей	Почта	Телеграф	Железная дорога
1	Александров	Александровский	Владимирская	Город	12.500	Есть	Есть	Есть
2	Александров	Александровский	Владимирская	Село	1.200	Есть	Есть	Есть
3	Александров	Александровский	Владимирская	Село	800	Есть	Есть	Есть
4	Александров	Александровский	Владимирская	Село	600	Есть	Есть	Есть
5	Александров	Александровский	Владимирская	Село	500	Есть	Есть	Есть
6	Александров	Александровский	Владимирская	Село	400	Есть	Есть	Есть
7	Александров	Александровский	Владимирская	Село	300	Есть	Есть	Есть
8	Александров	Александровский	Владимирская	Село	200	Есть	Есть	Есть
9	Александров	Александровский	Владимирская	Село	150	Есть	Есть	Есть
10	Александров	Александровский	Владимирская	Село	100	Есть	Есть	Есть
11	Александров	Александровский	Владимирская	Село	80	Есть	Есть	Есть
12	Александров	Александровский	Владимирская	Село	60	Есть	Есть	Есть
13	Александров	Александровский	Владимирская	Село	40	Есть	Есть	Есть
14	Александров	Александровский	Владимирская	Село	30	Есть	Есть	Есть
15	Александров	Александровский	Владимирская	Село	20	Есть	Есть	Есть
16	Александров	Александровский	Владимирская	Село	15	Есть	Есть	Есть
17	Александров	Александровский	Владимирская	Село	10	Есть	Есть	Есть
18	Александров	Александровский	Владимирская	Село	8	Есть	Есть	Есть
19	Александров	Александровский	Владимирская	Село	6	Есть	Есть	Есть
20	Александров	Александровский	Владимирская	Село	4	Есть	Есть	Есть

ПОСТ
 Наз
 Горо
 Бьл
 Горо
 Горо
 Груб
 Горо
 Горо
 Зам
 Горо
 Кра
 Горо
 Горо
 Люб
 Губе
 Люб
 Гор
 I-A
 Горо
 Вла
 Горо
 Сол
 оро
 оро
 Ино
 то
 то
 се

В Ъ Д О М О С Т Ъ

ПОСТОЯННОМЪ И НЕПОСТОЯННОМЪ НАРОДОНАСЕЛЕНІИ ЛЮБЛИНСКОЙ ГУБЕРНІИ
за 1909 годъ.

Названіе городовъ и уѣздовъ.	Постояннаго насе- ленія.			Непостояннаго населенія.			В С Е Г О.		
	Муже- скаго пола.	Жен- скаго пола.	Обоего пола.	Муже- скаго пола.	Жен- скаго пола.	Обоего пола.	Муже- скаго пола.	Жен- скаго пола.	Обоего пола.
Городъ Бѣлгорай .	5550	5069	10619	215	78	293	5765	5147	10912
Бѣлгорайскій уѣздъ	56685	58588	115273	1453	1473	2926	58138	60061	118199
Городъ Грубешовъ .	6620	6858	13478	723	815	1538	7343	7673	15016
Городъ Дубенка . .	3831	3922	7753	161	171	332	3992	4093	8085
Грубешовскій уѣздъ	57953	59043	116996	4229	4006	8235	62182	63049	125231
Городъ Замостье . .	6288	6625	12913	920	800	1720	7208	7425	14633
Городъ Щебрешинъ .	3684	3744	7428	389	349	738	4073	4093	8166
Замостскій уѣздъ .	62122	61105	123227	5133	5166	10299	67255	66271	133526
Городъ Красноставъ .	4016	4044	8060	66	51	117	4082	4095	8177
Красноставск. уѣздъ	54566	57214	111780	5493	4611	10104	60059	61825	121884
Городъ Любартовъ .	3813	3808	7621	363	349	712	4176	4157	8333
Городъ Левчна . . .	2563	2436	4999	120	97	217	2683	2533	5216
Любартовскій уѣздъ	50185	49811	99996	4892	4635	9527	55077	54446	109523
Губерн. г. Люблинъ .	19446	22556	42002	11128	12740	23868	30574	35296	65870
Люблинскій уѣздъ .	71712	70878	142590	11479	10893	22372	83191	81771	164962
Гор. Н.-Александрія .	3878	3676	7554	1581	896	2477	5459	4572	10031
Н.-Александр. уѣздъ	78632	79755	158387	5953	6336	12289	84585	86091	170676
Городъ Томашовъ . .	4704	4253	8957	329	262	591	5033	4515	9548
Томашовскій уѣздъ .	52112	51199	103311	4339	4443	8782	56451	55642	112093
Городъ Холмъ	6521	6068	12589	7955	2141	10096	14476	8209	22685
Холмскій уѣздъ . . .	74306	75364	149670	12771	12286	25057	87077	87650	174727
Городъ Яновъ	3712	3820	7532	284	311	595	3996	4131	8127
Городъ Красникъ . .	3464	3506	6970	716	532	1248	4180	4038	8218
Яновскій уѣздъ . . .	59039	59781	118820	6250	5644	11894	65289	65425	130714
Итого въ городахъ .	78090	80385	158475	24950	19592	44542	103040	99977	203017
Итого въ уѣздахъ .	617312	622738	1240050	61992	59493	121485	679304	682231	1361535
Итого въ губерніи .	695402	703123	1398525	86942	79085	166027	782344	782208	1564552

1911

1911

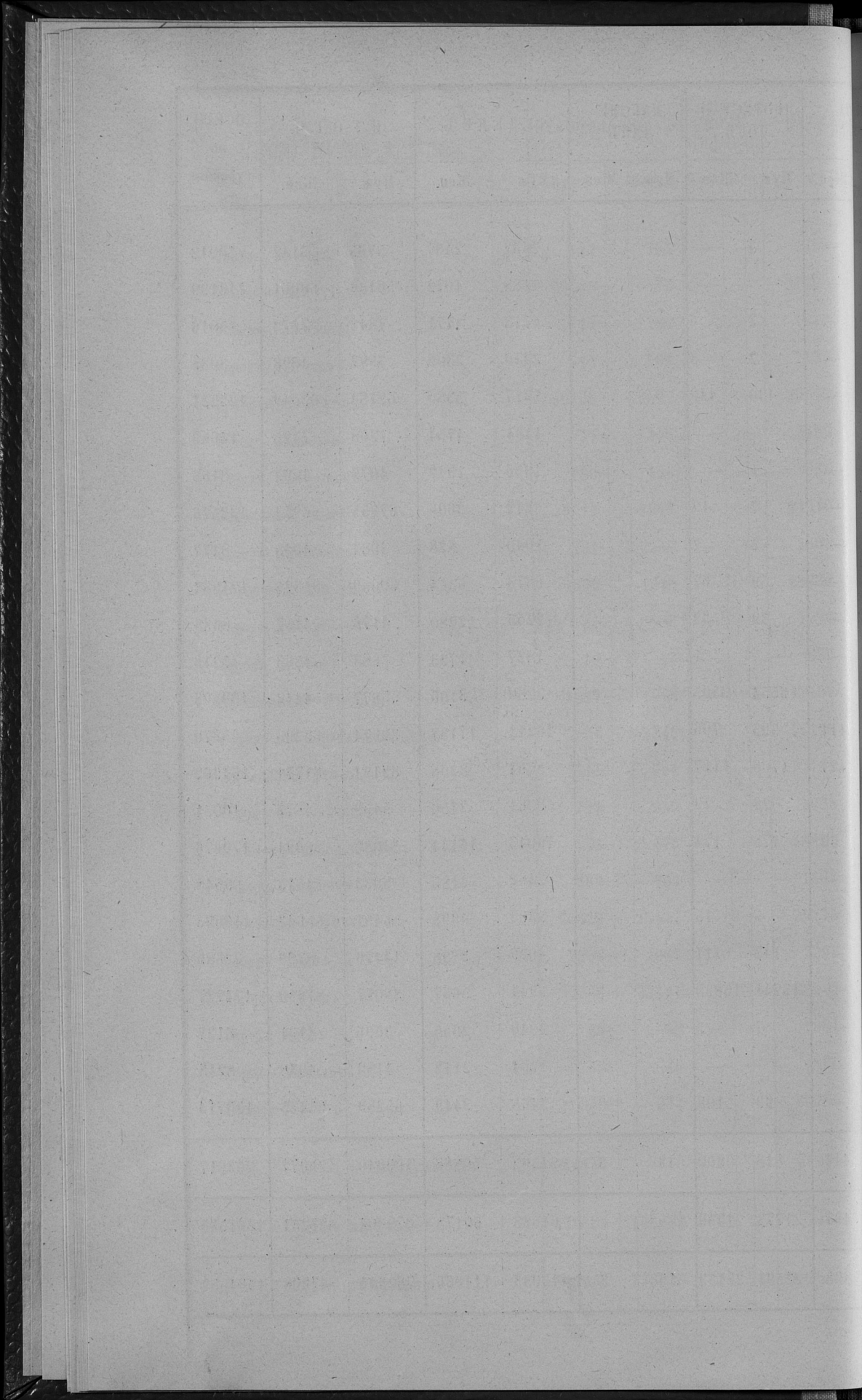
1911

ВѢДОМОСТЬ

о распредѣленіи постоянного и непостояннаго населенія
Люблинской губерніи по вѣроисповѣданіямъ

къ 1-му января 1910 г.

Название городов и уездов.	ПРАВОСЛАВНЫХЪ.		РА-СКОЛЬ-НИКОВЪ.		КАТОЛИ-	МА-ТА-	ПРОТЕСТАН-ТОВЪ.		МАГОМЕ-ТАВЪ.		ГУДЕЕВЪ.		И Т О Г О .		ВСЕГО по губерни.
	Муж.	Жен.	Муж.	Жен.	Муж.	Жен.	Муж.	Жен.	Муж.	Жен.	Муж.	Жен.	Муж.	Жен.	
Городъ Благорай	434	353	—	—	2698	—	1	—	—	—	2632	2197	5765	5147	10912
Благорайскій уездъ	16545	16876	—	—	37405	—	—	—	—	—	4188	4072	58138	60061	118199
Городъ Грубцовъ	1117	1181	—	—	1510	—	3	6	—	—	4713	4771	7343	7673	15016
Городъ Дубенка	586	524	—	—	1134	—	2	3	—	—	2270	2306	3992	4093	8085
Грубцовскій уездъ	36358	36577	—	—	20077	—	430	440	—	—	5317	5380	62182	63049	125231
Городъ Замостье	77	113	—	—	2697	—	—	—	—	—	4434	4754	7208	7425	14633
Городъ Щербини	180	166	—	—	1936	—	1	—	—	—	1956	1922	4073	4093	8166
Замостскій уездъ	9019	9079	—	—	54610	—	7	12	—	—	3619	3696	67255	66271	133526
Городъ Краснаставъ	231	242	—	—	2806	—	2	2	—	—	1043	898	4082	4095	8177
Краснаставскій уездъ	4361	4348	—	—	48766	—	59	67	—	—	6873	6364	60059	61825	121884
Городъ Лыбартовъ	85	83	—	—	1797	—	39	39	—	—	2255	2280	4176	4157	8333
Городъ Лечна	19	13	—	—	837	—	—	1	—	—	1827	1723	2683	2533	5216
Лыбартовскій уездъ	1087	1064	—	—	47156	—	3554	3505	—	—	3280	3100	55077	54446	109523
Губернскій городъ Люблинъ	2294	2348	30	32	11159	411	593	706	19	3	16211	17137	30574	35296	65870
Люблинскій уездъ	515	604	—	—	72133	427	1700	1117	—	—	8554	8308	83191	81771	164962
Городъ П.-Александринъ	292	255	—	—	1778	—	28	29	—	—	3361	2750	5459	4572	10031
П.-Александринскій уездъ	531	473	—	—	68801	60	178	174	—	—	15043	15144	84585	86091	170676
Городъ Томашовъ	888	784	—	—	1683	—	—	—	—	—	2462	2185	5033	4515	9548
Томашовскій уездъ	25426	25147	—	—	25715	—	5	15	—	—	5305	4998	56451	55642	112093
Городъ Хомя	7856	2082	150	—	2299	—	142	111	—	—	4029	3798	14476	8209	22685
Хомяскій уездъ	33306	33341	45	42	32041	—	15741	15820	—	—	5944	5667	87077	87650	174727
Городъ Яновъ	60	60	—	—	1881	—	7	3	—	—	2048	2055	3996	4131	8127
Городъ Красна	56	46	—	—	1860	—	—	—	—	—	2264	2112	4180	4038	8218
Яновскій уездъ	940	974	—	—	60785	—	99	109	—	—	3465	3449	65289	65425	130714
Итого по городамъ	14175	8250	180	32	36075	411	818	900	19	3	51505	50888	103040	99977	203017
Итого по уездамъ	128088	128683	45	42	467489	487	21773	21259	—	—	61588	60178	679304	682231	1361335
Всего по губерни	142263	136933	225	74	503564	898	22501	22150	19	3	113093	111066	782344	782208	1564552



№ 7.

ВѢДОМОСТЬ

о движеніи населенія по Люблинской губерніи

за 1909 годъ.

ГОРОДА И УЕЗДЫ.	Ч И С Л О			О Д И В Ш И Х С Я.			Ч И С Л О У М Е Р Ш И Х У.			П р и б ы л ь и у б ы л ь.		
	Число бракoв.	Законнорожденных браковъ въ бракъ.		В С Е Г О.			Ч И С Л О У М Е Р Ш И Х У.					
		Мужского пола.	Женского пола.	Мужского пола.	Женского пола.	Обоего пола.	Мужского пола.	Женского пола.	Обоего пола.			
Городъ Бѣлгородъ	30	260	152	6	19	273	158	431	48	23	71	+ 360
Бѣлгородскій уездъ	974	2628	2531	63	122	2687	2594	5281	1296	1296	2592	+ 2689
Городъ Губешовъ	61	190	209	3	7	194	212	406	91	100	191	+ 215
Городъ Дубенка	35	100	62	1	1	100	63	163	78	55	133	+ 30
Губешовскій уездъ	765	2521	2232	58	120	2583	2290	4873	1076	1091	2167	+ 2706
Городъ Замостье	72	250	240	14	24	260	254	514	112	95	207	+ 307
Городъ Щербининъ	52	126	88	4	20	142	92	234	102	99	201	+ 33
Замостскій уездъ	863	2530	2339	66	133	2597	2405	5002	1444	1469	2913	+ 2089
Городъ Красновскъ	37	148	134	1	2	149	135	284	82	70	152	+ 132
Красновскскій уездъ	750	1743	1590	46	89	1786	1636	3422	787	763	1550	+ 1872
Городъ Любарговъ	35	72	55	—	2	74	55	129	41	40	81	+ 48
Городъ Лещина	15	67	44	4	15	78	48	126	42	45	87	+ 39
Любарговскій уездъ	641	2046	1851	41	80	2085	1892	3977	1470	1475	2945	+ 1032
Губернскій городъ Люблинъ	315	639	612	76	153	716	688	1404	635	611	1246	+ 158
Люблинскій уездъ	980	2955	2777	89	171	3057	2866	5903	1626	1535	3161	+ 2742
Городъ Н.-Александрія	35	89	86	—	—	89	86	175	35	27	62	+ 113
Н.-Александрійскій уездъ	960	3198	3079	19	44	3223	3098	6321	1935	1752	3687	+ 2634
Городъ Томашовъ	46	135	79	3	5	137	82	219	87	61	148	+ 71
Томашовскій уездъ	915	2327	2355	46	98	2379	2401	4780	1366	1346	2712	+ 2068
Городъ Холмъ	97	233	244	5	8	236	249	485	214	195	409	+ 76
Холмскій уездъ	1007	3168	3018	85	168	3251	3103	6354	1734	1664	3398	+ 2956
Городъ Яновъ	28	122	55	2	4	124	57	181	49	38	87	+ 94
Городъ Брасинь	60	110	102	—	—	110	102	212	73	65	138	+ 74
Яновскій уездъ	791	1980	1824	57	115	2038	1881	3919	1096	1083	2179	+ 1740
Итого въ городахъ	918	2541	2162	119	260	2682	2281	4963	1689	1524	3213	+ 1750
" " уездахъ	8646	25096	23596	570	1140	25666	24166	49832	13830	13474	27304	+22528
Всего въ губернии	9564	27637	25758	689	1400	28348	26447	54795	15519	14998	30517	+24278

Year	Month	Day	Temperature	Humidity	Wind	Clouds	Notes
1911	Jan	1	45	75	10	100	
1911	Jan	2	48	78	12	100	
1911	Jan	3	50	80	15	100	
1911	Jan	4	52	82	18	100	
1911	Jan	5	55	85	20	100	
1911	Jan	6	58	88	22	100	
1911	Jan	7	60	90	25	100	
1911	Jan	8	62	92	28	100	
1911	Jan	9	65	95	30	100	
1911	Jan	10	68	98	32	100	
1911	Jan	11	70	100	35	100	
1911	Jan	12	72	100	38	100	
1911	Jan	13	75	100	40	100	
1911	Jan	14	78	100	42	100	
1911	Jan	15	80	100	45	100	
1911	Jan	16	82	100	48	100	
1911	Jan	17	85	100	50	100	
1911	Jan	18	88	100	52	100	
1911	Jan	19	90	100	55	100	
1911	Jan	20	92	100	58	100	
1911	Jan	21	95	100	60	100	
1911	Jan	22	98	100	62	100	
1911	Jan	23	100	100	65	100	
1911	Jan	24	102	100	68	100	
1911	Jan	25	105	100	70	100	
1911	Jan	26	108	100	72	100	
1911	Jan	27	110	100	75	100	
1911	Jan	28	112	100	78	100	
1911	Jan	29	115	100	80	100	
1911	Jan	30	118	100	82	100	
1911	Jan	31	120	100	85	100	

ВЪДОМОСТЬ

О натуральной повинности, отбытой въ 1909 г. жителями Люблинской губернии.

Название уѣздовъ.	Родъ натуральной повинности.	Число шарварковыхъ дней.		Во сколько, при заплѣнѣ лентяевъ, сдвигается конный день и по сколько пѣший. (По договорамъ, сходамъ).		Общая стоимость дней при заплѣнѣ ихъ деньгами.		Количество подвоевъ, поставленныхъ подъ повѣдку чиновъ жандармскаго вѣдомства и всеской стражи—на основаніи обязательства постановлена Временнаго Генерала-Губернатора Люблинск. и губерніи отъ 4 февраля 1906 г.	
		Конныхъ.	Пѣшихъ.	Конный.	Пѣший.	Руб.	Коп.		
									Руб.
Бѣлгородскій	Починка и содержание въ исправности Дорогъ, мостовъ, дамбъ и плотинъ и Столбовая повинность.	7332	17999	1	49	47	21506	20	346
Грубешовскій		7562	18679	1	30	40	17303	20	695
Замостскій		7776	40660	1	—	50	25125	50	1966
Красноставскій		8255	21998	1	20	30	16296	18	1571
Любартовскій		3027	4630	1	50	50	5040	15	700
Люблинскій		5538	13820	1	50	50	10148	90	120
Ново-Александрійскій		8251	13473	1	50	45	18439	35	1049
Томашовскій		16225	21995	1	—	50	27931	60	1252
Холмскій		10095	11278	1	25	30	19424	96	5484
Яновскій		6206	20052	1	27	40	17261	20	939
Итого		80267	184584	въ среднемъ.		178477	24	14122	

ПРИМЪЧАНІЕ.

ВѢДОМОСТЬ

о результатахъ призыва новобранцевъ въ 1909 году
по Люблинской губерніи.

- а) По разверсткѣ Военнаго Министерства назначено было къ приему
- б) Въ томъ числѣ подлежало приему евреевъ: въ губерніяхъ еврейской осѣдлости по разверсткѣ (цирк. М. В. Д. 1899 г. № 14), а въ прочихъ — по результатамъ жеребеметанія

Для пополненія требуемаго числа новобранцевъ призывалось:

- в) Лицъ, внесенныхъ въ призывные списки по ст. 122 Уст
- г) дополнительно включенныхъ въ призывные списки послѣ освидѣтельствованія, для опредѣленія возраста по наружному виду (ст. 161 Уст. и цирк. 24 апрѣля 1898 года № 6)
- д) получившихъ отсрочку при предшествовавшихъ призывахъ, а равно подлежащихъ назначенію на военную службу безъ жеребья (ст. 151 Уст.*)

Въ общемъ числѣ всѣхъ внесенныхъ въ призывные списки по ст. 122 и 161 Уст. оказалось:

- е) Великоросовъ, малоросовъ, бѣлорусовъ
- ж) Прочихъ христіанъ
- з) Евреевъ
- и) Караймовъ
- к) Магометанъ
- л) Прочихъ нехристіанъ

Льготныхъ по семейному положенію всѣхъ вѣроисповѣданій:

- м) Перваго разряда
- н) Второго „
- о) Третьяго „

Въ число, назначенное по разверсткѣ къ приему на службу, поступило:

- п) Лицъ, внесенныхъ въ дополнительные списки А и Б
- р) Внесенныхъ въ общіе призывные списки (ст. 122 и 161 Уст.)
- с) Зачислено въ запасъ по званію и роду занятій (ст. 80, 82, 82¹, примъ къ ст. 78 и прим. I къ ст. 82 Уст., по прод. 1906 года)
- т) Зачтено квитанцій
- у) Всего принято въ счетъ контингента
- ф) Въ томъ числѣ принято безъ освидѣтельствованія (ст. 167 Уст.) а также зачислено въ счетъ контингента лицъ, уже состоящихъ на службѣ въ военномъ вѣдомствѣ

Въ числѣ принятыхъ въ войска лицъ призывнаго возраста и включенныхъ въ дополнительные списки А и Б заключается:

- х) Великоросовъ, малоросовъ, бѣлорусовъ
- ц) Прочихъ христіанъ
- ч) Евреевъ

*) За исключеніемъ членовредителей (ст. 390 Уст.), которые не входятъ въ составъ контингента (цирк. 4 марта 1878 г., № 10).

ш) Караимовъ	—
щ) Магометанъ	—
ы) Прочихъ нехристіанъ	—

Льготныхъ по семейному положенію:

ю) Перваго разряда (прим. къ ст. 174 Уст.)	32
я) Второго „	200
аа) Третьяго разряда	472

) При пополненіи назначеннаго контингента новобранцевъ подвергалось освидѣтельствуванію лицъ призывнаго возраста (ст. 122 и 161 Уст.), а также включенныхъ въ дополнительные списки А и Б	8044
---	------

И з ъ н и х ъ:

) Признано подлежащими отсрочкѣ на основаніи ст. 47 Уст. и внесенію въ дополнительный списокъ Б. слѣдующаго года	999
--	-----

Признано подлежащими отправленію въ лѣчебныя заведенія на испытаніе (статья 170 Устава)	877
---	-----

Назначено къ переосвидѣтельствуванію въ губернскомъ (областномъ) по воинской повинности присутствіи	$\frac{54}{10}$
---	-----------------

Зачислено въ ополченіе 2 разряда по болѣзнямъ, а также по невозможности— послѣ полученія двухъ годичныхъ отсрочекъ (ст. 47 Уст.*)	832
---	-----

) Признано совершенно неспособными къ военной службѣ (ст. 182, п. I Уст.)	475
---	-----

Зачислено въ ополченіе I разряда сверхкомплектныхъ нестроевыхъ	2
--	---

Изъ общаго числа всѣхъ призванныхъ зачислено, за пополненіемъ контингента, въ ополченіе перваго разряда	1502
---	------

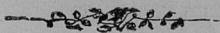
Не явилось къ призыву безъ уважительныхъ причинъ (ст. 158 Уст.)	1263
---	------

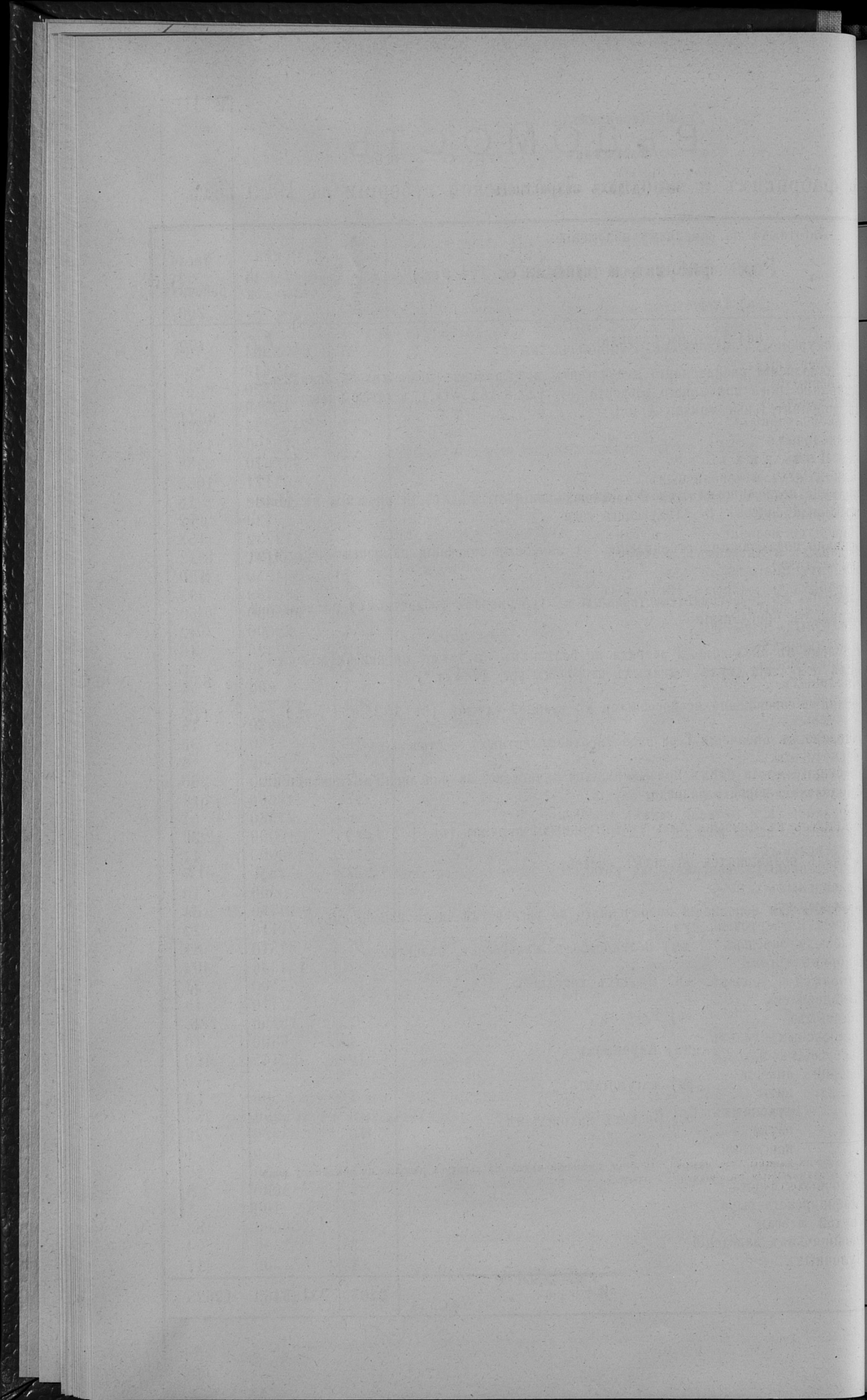
Въ числѣ неявившихся оказалось евреевъ	312
--	-----

Недобрано для пополненія назначеннаго по разверсткѣ числа новобранцевъ:

мм) Великоросовъ, малоросовъ, бѣлорусовъ	—
нн) Прочихъ христіанъ	5
оо) Евреевъ	226
пп) Караимовъ	—
рр) Магометанъ	—
сс) Прочихъ нехристіанъ	—

Въ эту графу не должны быть включаемы лица, имѣющія право на льготу 1 разряда по семейному положенію и зачисленныя въ ополченіе 2 разряда.





В Ъ Д О М О С Т Ъ

о фабрикахъ и заводахъ Люблинской губерніи за 1909 годъ.

Родъ фабрикъ и заводовъ.	Число фабрикъ и заводовъ.	Сумма производительности.	Число рабочихъ.
Винокуренныхъ, водочныхъ и спиртоочистныхъ	95	4639904	769
Пивоваренныхъ	22	518616	235
Солодовыхъ	2	170320	60
Медоваренныхъ	7	10750	12
Свеклосахарныхъ	12	7498924	3810
Стекольныхъ	2	2525600	1215
Кожевенныхъ	37	359670	238
Кирпичныхъ и черепичныхъ	186	605171	1085
Мыловаренныхъ, свѣчныхъ и восковыхъ	6	19400	18
Брахмальныхъ	3	66120	72
Паровыхъ мельницъ	18	817232	153
Водяныхъ и вѣтряныхъ мельницъ	1314	2459131	1912
Фабрикъ цемента	1	204250	120
Паровыхъ и водяныхъ лѣсопиленъ	65	483490	393
Мѣдныхъ издѣлій	4	506000	60
Желѣзныхъ издѣлій	4	38600	42
Известковыхъ	19	30420	46
Скипидарныхъ	4	1380	6
Смоляныхъ	3	800	4
Маслобойныхъ	200	126720	296
Уксусныхъ	9	6720	16
Канатныхъ	16	9150	33
Перчаточныхъ	2	5500	6
Табачныхъ	2	163000	260
Земледѣльческихъ машинъ и орудій	12	347660	511
Деревянныхъ и металлическихъ гробовъ	6	22580	51
Каменно-тесныхъ издѣлій	1	10000	29
Костемольныхъ	2	6000	11
Искусственныхъ минеральныхъ водъ	3	4850	7
Красильныхъ	8	5900	10
Израцовыхъ	8	14750	34
Писчей и оберточной бумаги	6	21110	22
Газовыхъ заводовъ	57	32310	81
Фабрикъ вѣсовъ	2	134346	404
Экипажей и бричекъ	5	6500	31
Суконовалевъ	9	2110	19
Бетонныхъ	2	45450	26
Папирсныхъ гильзъ	4	6200	10
Древесныхъ издѣлій	10	39145	100
Фабрикъ цигоріа	—	—	—
„ ваты	1	500	2
„ суконныхъ	10	105900	267
„ обуви	10	23390	26
„ корсетовъ	1	650	1
„ одѣяль	5	3550	15
Молочныхъ фермъ	1	5000	8
Швейцарскаго сыра	1	100	1
Гнутой мебели	2	56000	83
Обойщичьихъ заведеній	3	2300	4
Чулочныхъ	1	300	11
Итого	2203	22163469	12625

B. P. O. N. O. C. P.

No.	Date	Description
1	1890	...
2	1891	...
3	1892	...
4	1893	...
5	1894	...
6	1895	...
7	1896	...
8	1897	...
9	1898	...
10	1899	...
11	1900	...
12	1901	...
13	1902	...
14	1903	...
15	1904	...
16	1905	...
17	1906	...
18	1907	...
19	1908	...
20	1909	...
21	1910	...
22	1911	...
23	1912	...
24	1913	...
25	1914	...
26	1915	...
27	1916	...
28	1917	...
29	1918	...
30	1919	...
31	1920	...
32	1921	...
33	1922	...
34	1923	...
35	1924	...
36	1925	...
37	1926	...
38	1927	...
39	1928	...
40	1929	...
41	1930	...
42	1931	...
43	1932	...
44	1933	...
45	1934	...
46	1935	...
47	1936	...
48	1937	...
49	1938	...
50	1939	...
51	1940	...
52	1941	...
53	1942	...
54	1943	...
55	1944	...
56	1945	...
57	1946	...
58	1947	...
59	1948	...
60	1949	...
61	1950	...
62	1951	...
63	1952	...
64	1953	...
65	1954	...
66	1955	...
67	1956	...
68	1957	...
69	1958	...
70	1959	...
71	1960	...
72	1961	...
73	1962	...
74	1963	...
75	1964	...
76	1965	...
77	1966	...
78	1967	...
79	1968	...
80	1969	...
81	1970	...
82	1971	...
83	1972	...
84	1973	...
85	1974	...
86	1975	...
87	1976	...
88	1977	...
89	1978	...
90	1979	...
91	1980	...
92	1981	...
93	1982	...
94	1983	...
95	1984	...
96	1985	...
97	1986	...
98	1987	...
99	1988	...
100	1989	...
101	1990	...
102	1991	...
103	1992	...
104	1993	...
105	1994	...
106	1995	...
107	1996	...
108	1997	...
109	1998	...
110	1999	...
111	2000	...
112	2001	...
113	2002	...
114	2003	...
115	2004	...
116	2005	...
117	2006	...
118	2007	...
119	2008	...
120	2009	...
121	2010	...
122	2011	...
123	2012	...
124	2013	...
125	2014	...
126	2015	...
127	2016	...
128	2017	...
129	2018	...
130	2019	...
131	2020	...
132	2021	...
133	2022	...
134	2023	...
135	2024	...
136	2025	...
137	2026	...
138	2027	...
139	2028	...
140	2029	...
141	2030	...
142	2031	...
143	2032	...
144	2033	...
145	2034	...
146	2035	...
147	2036	...
148	2037	...
149	2038	...
150	2039	...
151	2040	...
152	2041	...
153	2042	...
154	2043	...
155	2044	...
156	2045	...
157	2046	...
158	2047	...
159	2048	...
160	2049	...
161	2050	...
162	2051	...
163	2052	...
164	2053	...
165	2054	...
166	2055	...
167	2056	...
168	2057	...
169	2058	...
170	2059	...
171	2060	...
172	2061	...
173	2062	...
174	2063	...
175	2064	...
176	2065	...
177	2066	...
178	2067	...
179	2068	...
180	2069	...
181	2070	...
182	2071	...
183	2072	...
184	2073	...
185	2074	...
186	2075	...
187	2076	...
188	2077	...
189	2078	...
190	2079	...
191	2080	...
192	2081	...
193	2082	...
194	2083	...
195	2084	...
196	2085	...
197	2086	...
198	2087	...
199	2088	...
200	2089	...
201	2090	...
202	2091	...
203	2092	...
204	2093	...
205	2094	...
206	2095	...
207	2096	...
208	2097	...
209	2098	...
210	2099	...
211	2100	...
212	2101	...
213	2102	...
214	2103	...
215	2104	...
216	2105	...
217	2106	...
218	2107	...
219	2108	...
220	2109	...
221	2110	...
222	2111	...
223	2112	...
224	2113	...
225	2114	...
226	2115	...
227	2116	...
228	2117	...
229	2118	...
230	2119	...
231	2120	...
232	2121	...
233	2122	...
234	2123	...
235	2124	...
236	2125	...
237	2126	...
238	2127	...
239	2128	...
240	2129	...
241	2130	...
242	2131	...
243	2132	...
244	2133	...
245	2134	...
246	2135	...
247	2136	...
248	2137	...
249	2138	...
250	2139	...
251	2140	...
252	2141	...
253	2142	...
254	2143	...
255	2144	...
256	2145	...
257	2146	...
258	2147	...
259	2148	...
260	2149	...
261	2150	...
262	2151	...
263	2152	...
264	2153	...
265	2154	...
266	2155	...
267	2156	...
268	2157	...
269	2158	...
270	2159	...
271	2160	...
272	2161	...
273	2162	...
274	2163	...
275	2164	...
276	2165	...
277	2166	...
278	2167	...
279	2168	...
280	2169	...
281	2170	...
282	2171	...
283	2172	...
284	2173	...
285	2174	...
286	2175	...
287	2176	...
288	2177	...
289	2178	...
290	2179	...
291	2180	...
292	2181	...
293	2182	...
294	2183	...
295	2184	...
296	2185	...
297	2186	...
298	2187	...
299	2188	...
300	2189	...
301	2190	...
302	2191	...
303	2192	...
304	2193	...
305	2194	...
306	2195	...
307	2196	...
308	2197	...
309	2198	...
310	2199	...
311	2200	...
312	2201	...
313	2202	...
314	2203	...
315	2204	...
316	2205	...
317	2206	...
318	2207	...
319	2208	...
320	2209	...
321	2210	...
322	2211	...
323	2212	...
324	2213	...
325	2214	...
326	2215	...
327	2216	...
328	2217	...
329	2218	...
330	2219	...
331	2220	...
332	2221	...
333	2222	...
334	2223	...
335	2224	...
336	2225	...
337	2226	...
338	2227	...
339	2228	...
340	2229	...
341	2230	...
342	2231	...
343	2232	...
344	2233	...
345	2234	...
346	2235	...
347	2236	...
348	2237	...
349	2238	...
350	2239	...
351	2240	...
352	2241	...
353	2242	...
354	2243	...
355	2244	...
356	2245	...
357	2246	...
358	2247	...
359	2248	...
360	2249	...
361	2250	...
362	2251	...
363	2252	...
364	2253	...
365	2254	...
366	2255	...
367	2256	...
368	2257	...
369	2258	...
370	2259	...
371	2260	...
372	2261	...
373	2262	...
374	2263	...
375	2264	...
376	2265	...
377	2266	...
378	2267	...
379	2268	...
380	2269	...
381	2270	...
382	2271	...
383	2272	...
384	2273	...
385	2274	

ВѢДОМОСТЬ

о степени развитія промышленности по городамъ и уѣздамъ
Люблинской губерніи въ 1909 г.

Г О Р О Д А .	Число фабрикъ и заводовъ.	Сумма произво- дительности.
Бѣлгорай	3	5500
Грубешовъ	20	34700
Дубенка	4	3500
Замостье	21	128700
Красноставъ	4	3900
Браснигъ	24	10675
Ленчна	5	11750
Любартовъ	7	4551
Люблинъ	80	1647763
Ново-Александрія	10	32000
Томашовъ	8	7789
Холмъ	28	179250
Щебрешинь	9	38050
Яновъ	12	2675
И т о г о	235	2110803
У Ѣ З Д Ы .		
Бѣлгорайскій	129	138870
Грубешовскій	240	2504735
Замостскій	150	1405970
Красноставскій	165	2461445
Любартовскій	174	712950
Люблинскій	228	4224450
Ново-Александрійскій	240	2461367
Томашовскій	162	755142
Холмскій	299	4248047
Яновскій	181	1139690
И т о г о	1968	20052666
В С Е Г О	2203	22163469

Б. П. Д. О. М. О. С. Т. Е.

Содержание книги по предмету "Арифметика" для 1-го класса.

Глава	Тема	Страницы
1	Сложение	1-10
2	Вычитание	11-20
3	Умножение	21-30
4	Деление	31-40
5	Средние арифметические	41-50
6	Средние геометрические	51-60
7	Средние гармонические	61-70
8	Средние арифметические, геометрические, гармонические	71-80
9	Средние арифметические, геометрические, гармонические, квадратические	81-90
10	Средние арифметические, геометрические, гармонические, квадратические, пятые	91-100
11	Средние арифметические, геометрические, гармонические, квадратические, пятые, шестые	101-110
12	Средние арифметические, геометрические, гармонические, квадратические, пятые, шестые, седьмые	111-120
13	Средние арифметические, геометрические, гармонические, квадратические, пятые, шестые, седьмые, восьмые	121-130
14	Средние арифметические, геометрические, гармонические, квадратические, пятые, шестые, седьмые, восьмые, девятые	131-140
15	Средние арифметические, геометрические, гармонические, квадратические, пятые, шестые, седьмые, восьмые, девятые, десятые	141-150
16	Средние арифметические, геометрические, гармонические, квадратические, пятые, шестые, седьмые, восьмые, девятые, десятые, одиннадцатые	151-160
17	Средние арифметические, геометрические, гармонические, квадратические, пятые, шестые, седьмые, восьмые, девятые, десятые, одиннадцатые, двенадцатые	161-170
18	Средние арифметические, геометрические, гармонические, квадратические, пятые, шестые, седьмые, восьмые, девятые, десятые, одиннадцатые, двенадцатые, тринадцатые	171-180
19	Средние арифметические, геометрические, гармонические, квадратические, пятые, шестые, седьмые, восьмые, девятые, десятые, одиннадцатые, двенадцатые, тринадцатые, четырнадцатые	181-190
20	Средние арифметические, геометрические, гармонические, квадратические, пятые, шестые, седьмые, восьмые, девятые, десятые, одиннадцатые, двенадцатые, тринадцатые, четырнадцатые, пятнадцатые	191-200

СРАВНИТЕЛЬНАЯ ВѢДОМОСТЬ

Фабрично-промышленныхъ заведеній въ 1908 и 1909 г. г. по
Люблинской губерніи.

Родъ фабрикъ и заводовъ.	Въ 1909 году по сравненіи съ 1908 г. увеличилось на	Въ 1909 году по сравненіи съ 1908 г. уменьшилось на
Винокуренныхъ, водочныхъ и спиртоочистныхъ	7	—
Пивоваренныхъ	1	—
Медоваренныхъ	2	—
Свеклосахарныхъ	—	1
Кожевенныхъ	—	1
Кирпичныхъ и черепичныхъ	—	17
Паровыхъ мельницъ	—	1
Водяныхъ и вѣтряныхъ мельницъ	14	—
Паровыхъ и водяныхъ дѣсопиленъ	1	—
Мѣдныхъ издѣлій	—	2
Желѣзныхъ издѣлій	—	1
Скипидарныхъ	—	1
Смоляныхъ	—	1
Маслобойныхъ	23	—
Укусныхъ	1	—
Канатныхъ	1	—
Земледѣльческихъ машинъ и орудій	1	—
Деревянныхъ и металлическихъ гробовъ	1	—
Каменно-тесныхъ издѣлій	—	1
Музыкальныхъ инструментовъ	—	2
Искусственныхъ минеральныхъ водъ	—	56
Газовыхъ заводовъ	56	—
Экипажей и бричекъ	—	1
Папирсныхъ гильзъ	3	—
Древесныхъ издѣлій	5	—
Глухой мебели	2	—
Фабрикъ цыгорія	—	1
„ суконныхъ	2	—
„ оружія	—	1
„ одѣяль	2	—
„ обуви	2	—
Молочныхъ фермъ	—	1
Швейцарскаго сыра	1	—
Обойничьихъ заведеній	1	—
Чугунныхъ	—	2
Итого	126	90
	Увеличилось на 36.	

STATEMENT OF THE BOARD OF DIRECTORS

OF THE PROGRESS OF THE WORK OF THE BOARD DURING THE YEAR 1900

REPORT OF THE BOARD OF DIRECTORS
FOR THE YEAR 1900

THE BOARD OF DIRECTORS
OF THE UNIVERSITY OF CALIFORNIA

REPORT OF THE BOARD OF DIRECTORS
FOR THE YEAR 1900

THE BOARD OF DIRECTORS
OF THE UNIVERSITY OF CALIFORNIA

REPORT OF THE BOARD OF DIRECTORS
FOR THE YEAR 1900

THE BOARD OF DIRECTORS
OF THE UNIVERSITY OF CALIFORNIA

REPORT OF THE BOARD OF DIRECTORS
FOR THE YEAR 1900

THE BOARD OF DIRECTORS
OF THE UNIVERSITY OF CALIFORNIA

ВѢДОМОСТЬ

о числѣ учебныхъ заведеній по Люблинской губерніи

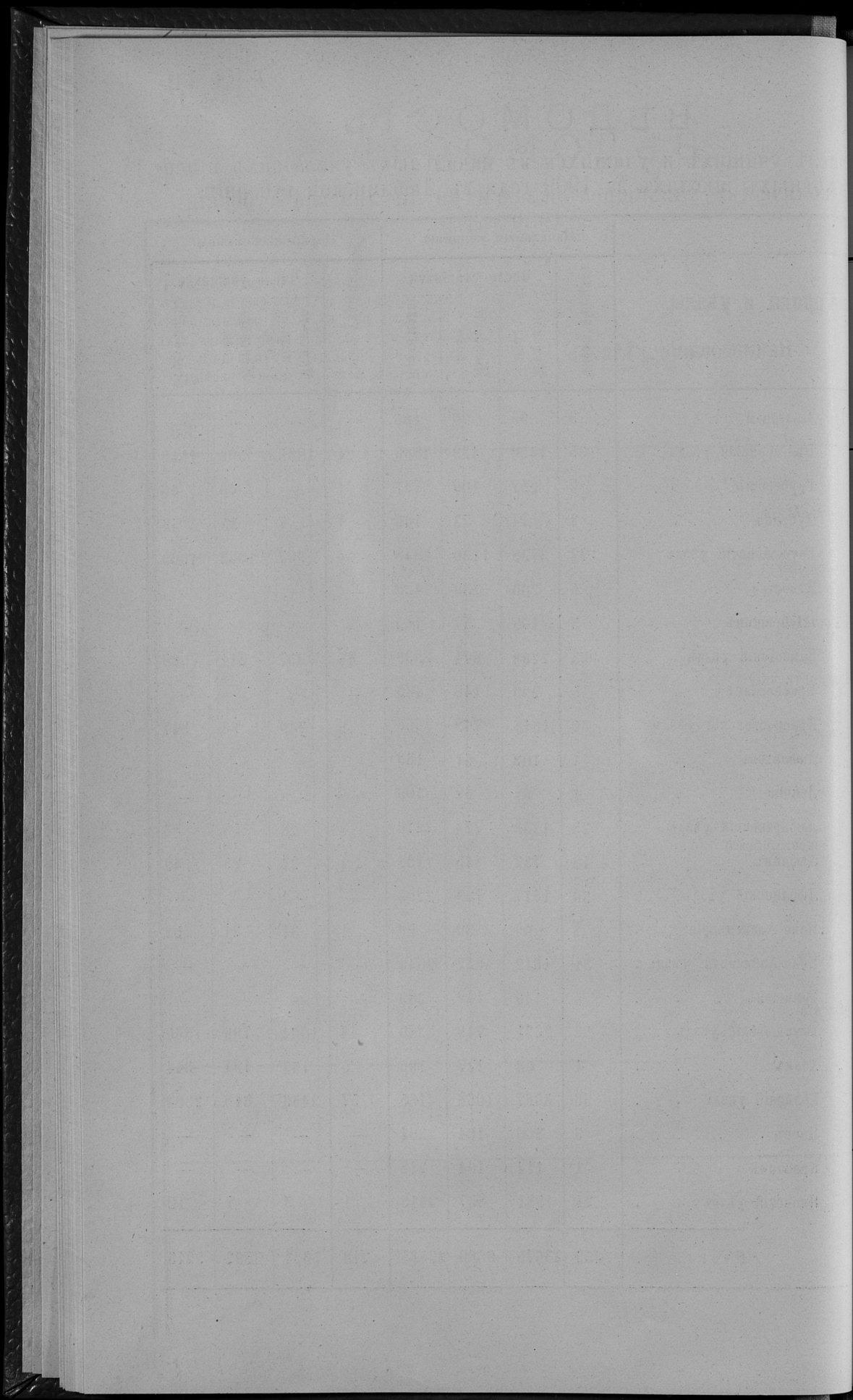
за 1909 годъ.

Year	Month	Day	Hour	Temperature	Wind	Humidity	Pressure	Clouds	Notes
1911	Jan	1	10	32	W	85	30.1	bc	
1911	Jan	2	10	35	W	80	30.2	bc	
1911	Jan	3	10	38	W	75	30.3	bc	
1911	Jan	4	10	40	W	70	30.4	bc	
1911	Jan	5	10	42	W	65	30.5	bc	
1911	Jan	6	10	45	W	60	30.6	bc	
1911	Jan	7	10	48	W	55	30.7	bc	
1911	Jan	8	10	50	W	50	30.8	bc	
1911	Jan	9	10	52	W	45	30.9	bc	
1911	Jan	10	10	55	W	40	31.0	bc	
1911	Jan	11	10	58	W	35	31.1	bc	
1911	Jan	12	10	60	W	30	31.2	bc	
1911	Jan	13	10	62	W	25	31.3	bc	
1911	Jan	14	10	65	W	20	31.4	bc	
1911	Jan	15	10	68	W	15	31.5	bc	
1911	Jan	16	10	70	W	10	31.6	bc	
1911	Jan	17	10	72	W	5	31.7	bc	
1911	Jan	18	10	75	W	0	31.8	bc	
1911	Jan	19	10	78	W	0	31.9	bc	
1911	Jan	20	10	80	W	0	32.0	bc	
1911	Jan	21	10	82	W	0	32.1	bc	
1911	Jan	22	10	85	W	0	32.2	bc	
1911	Jan	23	10	88	W	0	32.3	bc	
1911	Jan	24	10	90	W	0	32.4	bc	
1911	Jan	25	10	92	W	0	32.5	bc	
1911	Jan	26	10	95	W	0	32.6	bc	
1911	Jan	27	10	98	W	0	32.7	bc	
1911	Jan	28	10	100	W	0	32.8	bc	
1911	Jan	29	10	102	W	0	32.9	bc	
1911	Jan	30	10	105	W	0	33.0	bc	
1911	Jan	31	10	108	W	0	33.1	bc	

ВѢДОМОСТЬ

о числѣ учащихъ и учащихся въ начальныхъ училищахъ и церковныхъ школахъ за 1909 годъ въ Люблинской губерніи.

Города и уѣзды.	Начальныя училища.				Церковныя школы.			
	Число учащихся.	Число учащихся.			Число учащихся.	Число учащихся.		
		Мужского пола.	Женскаго пола.	Обоего пола.		Мужского пола.	Женскаго пола.	Обоего пола.
Гор. Бѣлгорай	3	95	90	185	—	—	—	—
Бѣлгорайскій уѣздъ	25	1458	428	1886	31	1036	506	1542
„ Грубешовъ	5	252	109	361	1	—	40	40
„ Дубенка	2	74	72	146	1	7	35	42
Грубешовскій уѣздъ	77	3728	1120	4848	50	907	1062	1969
„ Замосье	5	200	239	439	—	—	—	—
„ Щебрешинъ	3	108	57	165	—	—	—	—
Замостскій уѣздъ	38	2268	671	2939	15	357	211	568
„ Красноставъ	5	299	146	445	—	—	—	—
Красноставскій уѣздъ	30	1818	748	2566	9	249	98	347
„ Любартовъ	1	102	61	163	—	—	—	—
„ Лещна	1	68	62	130	—	—	—	—
Любартовскій уѣздъ	25	1553	723	2276	2	28	58	86
„ Люблинъ	18	753	445	1198	1	24	25	49
Люблинскій уѣздъ	30	1417	789	2206	—	—	—	—
„ Ново-Александрія	2	69	30	99	1	31	21	52
Ново-Александр. уѣздъ	31	1612	932	2544	—	—	—	—
„ Томашовъ	4	140	149	289	—	—	—	—
Томашовскій уѣздъ	52	2631	749	3380	44	1064	796	1860
„ Холмъ	1	68	127	195	5	153	191	344
Холмскій уѣздъ	66	3067	1068	4135	57	1456	848	2304
„ Яновъ	3	200	104	304	—	—	—	—
Красникъ	1	114	104	218	—	—	—	—
Яновскій уѣздъ	24	1581	837	2418	1	9	1	10
Итого	452	23675	9860	33535	218	5321	3892	9213



В Ъ Д О М О С Т Ъ

О количествѣ училищной складки по Люблинской губерніи
за 1909 годъ.

Наименованіе уѣздовъ	Количество гминныхъ суммъ, отпускаемыхъ по раскладкѣ съ земли на содержаніе училищъ гминныхъ, сельскихъ и посадскихъ.		Средства, отпускаемая сельскими или гминными обществами по раскладкѣ съ земли на содержаніе церковныхъ школъ.	
	Руб.	Коп.	Руб.	Коп.
Бѣлгородскій	8376	28½	—	—
Грубешовскій	21881	93	40	—
Замостскій	14140	91½	387	20
Красноставскій	10469	22	—	—
Любартовскій	12716	28½	—	—
Люблинскій	6012	26½	—	—
Н.-Александрійскій	5338	65	—	—
Томашовскій	21189	87	—	—
Холмскій	16837	72½	67	—
Яновскій	11736	69	—	—
Итого	128699	83½	494	20

B. F. O. M. O. T. P.

THE UNIVERSITY OF CHICAGO

CHICAGO, ILL.

1911

THE UNIVERSITY OF CHICAGO

CHICAGO, ILL.

CHICAGO, ILL.

CHICAGO, ILL.

CHICAGO, ILL.

ВѢДОМОСТЬ

о числѣ и родѣ преступленій по Люблинской губерніи
за 1909 годъ.

ВѢДОМОСТЬ

о числѣ арестантовъ по Люблинской губерніи

за 1909 годъ.

Названіе мѣстъ заключенія.	Остава- лось къ 1 января 1909 г.	Посту- шло.	Выбыло.	Осталось къ 1-му января 1909 г.
Въ Люблинской уголовной тюрьмѣ	506	2000	1987	519
„ арестъ при тюрьмѣ	7	534	534	7
„ Яновской исправительной тюрьмѣ	255	685	681	259
„ подслѣдственныхъ и полицейскихъ арестантскихъ при городскихъ магистратахъ	233	11198	11172	259
„ арестантскихъ при гминныхъ управленіяхъ	417	25000	24905	512
Всего въ губерніи	1418	39417	39279	1556

ВЪДОМОСТЪ

о участъ прѣдателя по Англиской стрѣнѣ

за 1899 годъ

№ участъ	Площадь въ кв. саженяхъ	Вѣкъ	Оригинальн. № участъ	Имя прѣдателя
113	1037	2000	100	Иванъ Ивановичъ
114	104	184	1	Иванъ Ивановичъ
115	104	184	252	Иванъ Ивановичъ
116	1112	11108	232	Иванъ Ивановичъ
117	1100	2000	412	Иванъ Ивановичъ
118	2030	20412	1412	Иванъ Ивановичъ

ВѢДОМОСТЬ

о числѣ происшествій съ политическимъ оттънкомъ по Люблинской
губерніи

за 1909 годъ.

1) Убитыхъ и умершихъ отъ ранъ:

Нижнихъ чиновъ земской стражи 2 и Полицеймейстеръ гор. Люблина.

Солтысь 1.

2) Раненыхъ:

Нижнихъ чиновъ земской стражи—3.

3) Случаевъ ограбленія и покушеній на таковыя:

Казенныхъ винныхъ лавокъ 2, на сумму 40 руб. 80 коп.

4) Случаевъ обнаруженія:

Прокламаціи центрального Комитета рабочихъ польской социалистической партіи—
въ нѣсколькихъ стахъ экземплярахъ.

88 DOM O.C.T.P

THE NATIONAL ARCHIVES COLLEGE PARK MARYLAND

RECORDS

1900-1909

RECORDS OF THE

UNITED STATES DEPARTMENT OF THE INTERIOR

1900

RECORDS OF THE

UNITED STATES DEPARTMENT OF THE INTERIOR

RECORDS OF THE

UNITED STATES DEPARTMENT OF THE INTERIOR

RECORDS OF THE

UNITED STATES DEPARTMENT OF THE INTERIOR

RECORDS OF THE

ВѢДОМОСТЬ

о числѣ лицъ, высланныхъ Варшавскимъ Генераль-Губернаторомъ
по Люблинской губерніи

въ 1909 году.

	Число лицъ.
Взамѣнъ высылки разрѣшенъ выѣздъ за границу	1
Выслано въ разныя мѣста Имперіи	45
Воспрещено жительство въ предѣлахъ Привислинскаго края	106
Всего	152

- 1)
- 2)
- 3)
- 4)
- 5)
- 6)
- 7)
- 8)
- 9)
- 10)
- 11)
- 12)
- 13)
- 14)
- 15)
- 16)
- 17)
- 18)
- 19)
- 20)
- 21)
- 22)
- 23)
- 24)
- 25)
- 26)
- 27)
- 28)
- 29)
- 30)
- 31)
- 32)
- 33)
- 34)
- 35)
- 36)
- 37)
- 38)

В Ъ Д О М О С Т Ъ

объ обществахъ, зарегистрированныхъ Люблинскимъ губернскимъ по
дѣламъ объ обществахъ Присутствіемъ по Люблинской губерніи

за 1909 годъ.

- 1) Люблинское русское музыкально-драматическое общество.
- 2) Драматическое общество любителей сцены въ г. Люблинѣ.
- 3) Люблинское общество распространѣнія просвѣщенія подъ названіемъ „Свѣтъ“ (съ отдѣленіями).
- 4) Люблинское еврейское музыкально-литературное общество „Газомиръ“.
- 5) Общество публичной библіотеки имени Іеронима Лонацинскаго въ Люблинѣ.
- 6) Люблинская Русская публичная библіотека.
- 7) Люблинская читальня.
- 8) Люблинское общество друзей учащейся молодежи.
- 9) Люблинское общество вспомошествованія учащимся еврейскимъ дѣтямъ.
- 10) Люблинское общество велосипедистовъ.
- 11) Общество публичной читальни подъ названіемъ „Общественная читальня въ гор. Люблинѣ“.
- 12) Общество взаимнаго вспомошествованія ремесленниковъ и торговцевъ въ гор. Люблинѣ.
- 13) Общество школьной помощи при Люблинскомъ училищѣ имени Сташица.
- 14) Касса предусмотрительности служащихъ въ Люблинскомъ ссудо-сберегательномъ товариществѣ.
- 15) Музыкальное общество „Гармонія“ въ гор. Люблинѣ.
- 16) Общество мѣрянъ для вспомошествованія бѣднымъ и больнымъ „Св. Викентія изъ Паули“ въ гор. Люблинѣ и его окрестности.
- 17) Ссудо-вспомогательная касса служащихъ и рабочихъ газоваго завода въ гор. Люблинѣ.
- 18) Общество любителей польскаго театра въ гор. Люблинѣ.
- 19) Люблинское общество для борьбы съ чахоткой.
- 20) Люблинская еврейская приданная касса.
- 21) Шахматный клубъ въ гор. Люблинѣ.
- 22) Люблинское общество квартирантовъ.
- 23) Люблинское общество земледѣльческихъ опытовъ при Люблинскомъ сельско-хозяйственномъ обществѣ.
- 24) Польское профессиональное общество мельниковъ Люблинской губерніи.
- 25) Польское профессиональное общество коммерческихъ труженниковъ Люблинской губерніи.
- 26) Польское профессиональное общество сапожниковъ Люблинской губерніи.
- 27) Профессиональное общество рабочихъ строительныхъ работъ Люблинской губерніи.
- 28) Польское профессиональное общество рабочихъ на свѣтлосахарныхъ заводахъ въ Царствѣ Польскомъ (съ отдѣленіями).
- 29) Ново-Александрійское католическое благотворительное общество.
- 30) Н.-Александрійское музыкально-драматическое и гимнастическое общество.
- 31) Общественное собраніе въ Новой Александріи.
- 32) Замостское музыкально-драматическое общество.
- 33) Общество вспомогательно-сберегательной кассы служащихъ Замостской ординаціи.
- 34) Общество служанокъ Св. Зиты въ гор. Замостьѣ.
- 35) Замостское еврейское ссудо-благотворительное общество.
- 36) Русскій женскій благотворительный кружокъ въ гор. Холмѣ.
- 37) Народное просвѣтительное общество Холмской Руси.
- 38) Русское женское благотворительное общество въ гор. Холмѣ.

- 39) Грубешовское благотворительное общество.
- 40) Бѣлгорайское общественное собраніе.
- 41) Брасноставское общественное собраніе.
- 42) Лащовское приходское р.-к. благотворительное общество.
- 43) Опольское пожарное общество
- 44) Опольское музыкальное общество.
- 45) Народный домъ въ Опольѣ.
- 46) Звѣринское музыкально-драматическое общество
- 47) Быхавское общество вспомошествованія немущимъ больнымъ „Самаритянинъ“.
- 48) Быхавское просвѣдительное общество „Самопомощь“.
- 49) Иренское общество „Школа“.
- 50) Ходыванецкое просвѣдительное общество „Трезвость“.
- 51) Куровское музыкально-драматическое общество.
- 52) Бобровникскій земледѣльческій кружокъ.
- 53) Общество „друзей Наленчова“.
- 54) Дыскій земледѣльческій кружокъ.
- 55) Высоцкій земледѣльческій кружокъ.



В Ъ Д О М О С Т Ъ

объ обществахъ, образованныхъ на основаніи 17 ст. Временныхъ
Правиль 4 марта 1906 г., по Люблинской губерніи

за 1909 годъ.

Наименованіе уѣздовъ.	Число сельско- хозяйственныхъ обществъ и круж- ковъ.	Число пожарныхъ дружинъ.
Вѣлгорайскій	1	—
Грубешовскій	—	—
Замостскій	7	1
Красноставскій	13	1
Любартовскій	9	3
Люблинскій	22	3
Н. Александрійскій	13	1
Томашовскій	5	1
Холмскій	2	1
Яновскій	12	—
Итого	84	11

THE UNIVERSITY OF CHICAGO
LIBRARY
540 EAST 57TH STREET
CHICAGO, ILL. 60637

Госуд. публичная
историческая
Библиотека РСФСР
№ 198 г.

