

I
5069

за 1891 год.

~~II-5~~

I
5069

ОБЗОРЪ

Города Варшавы

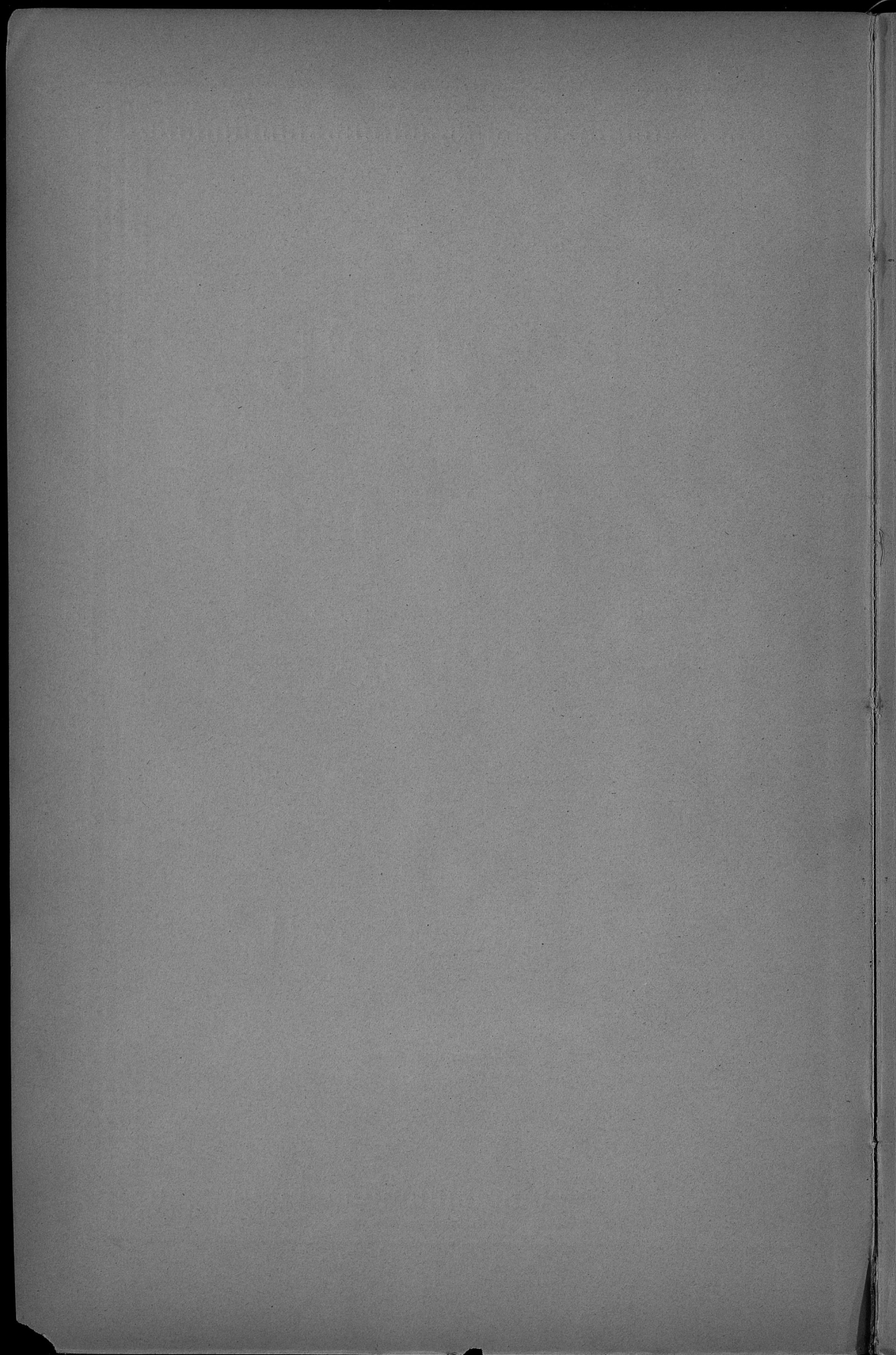
За 1891 годъ.

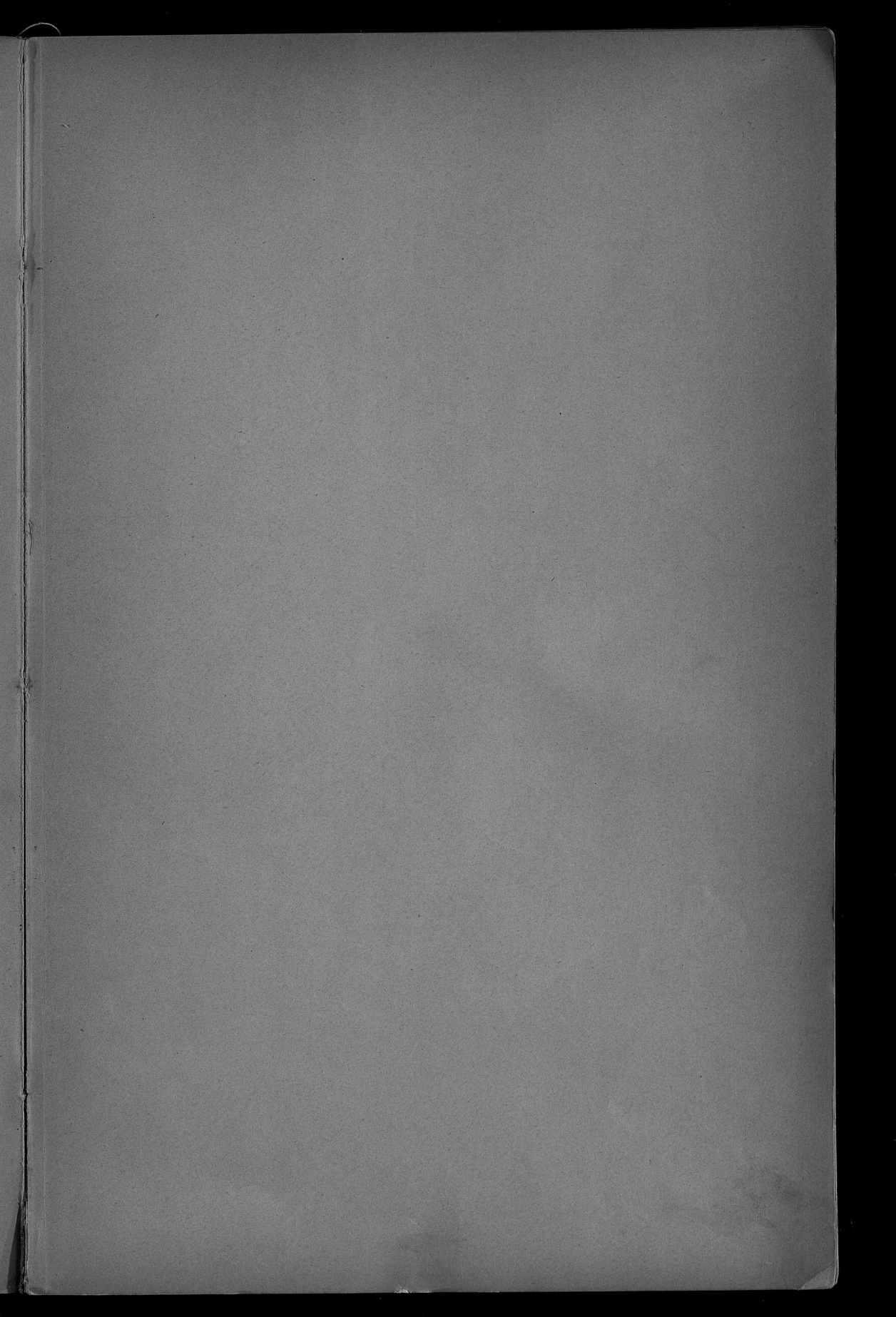
Библиотѣка Центральна
Статистическаго Управлѣнія

Инд. № 4531

Шифр. №

(Приложеніе къ всеподданнѣйшему отчету).





ld

228

96006

Ц 49а
II-5

I
5069

ОБЗОРЪ

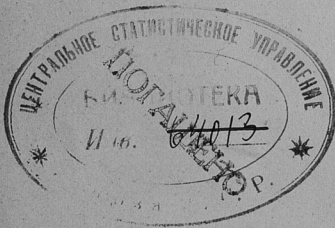
Города Варшавы

За 1891 годъ.

(Всего томо 8-омъ).



(Приложеніе къ всеподданнѣйшему отчету).



99946

H

30 1938

Печатано въ Типографіи при Канцеляріи Варшавскаго Оберъ-Полицеймейстера.

Госуд. публичная
историческая
библиотека РСФСР
№ 33942 1987г.

ОГЛАВЛЕНИЕ СТАТЕЙ

Обзора города Варшавы за 1891 годъ.

I. Производительныя силы и экономическая дѣятельность.

	Стран.
а) Промыслы городского населенія	1
б) Промышленность заводская и фабричная	3
в) Торговля	4
г) Движеніе населенія	6

II. Подати и повинности.

а) Окладные сборы	10
б) Городскіе доходы и расходы	12
в) Акцизные сборы	12
г) Отправленіе натуральныхъ повинностей	14

III. Общественное благоустройство и благочиніе.

а) Казенныя и общественныя зданія	17
б) Народная нравственность	19
в) Аресты и тюрьмы	20
г) Пожары	21
д) Различныя происшествія и народныя бѣдствія	23

IV. Народное здравіе и общественное призрѣніе.

а) Врачи	24
б) Больницы и дома умалишенныхъ	28
в) Эпидеміи и эпизоотіи.	31
г) Насильственные смерти	32
д) Богодѣльни и пріюты.	32

V. Народное просвѣщеніе.

а) Учебныя заведенія.	35
б) Ученыя общества, музеи, бібліотеки и проч.	36

И
~~~~~  
В Ъ Д О М О С Т И .

- № 1. О городскихъ ремеслахъ.
  - № 2. О фабрикахъ и заводахъ.
  - № 3. О движеніи населенія.
  - № 3а. О населеніи по сословіямъ.
  - № 3б. О населеніи по вѣроисповѣданіямъ.
  - № 4. О поступленіи казенныхъ сборовъ.
  - № 4а. О поступленіи городскихъ сборовъ.
  - № 5. О числѣ и родѣ преступленій.
  - № 6. О пожарахъ.
  - № 7. О насильственныхъ и случайныхъ смертяхъ.
  - № 8. О числѣ учебныхъ заведеній и учащихся.
  - № 9. О доходахъ и расходахъ больницъ и благотворительныхъ заведеній.
  - № 9а. О числѣ людей, пользовавшихся въ больницахъ и благотворительныхъ заведеніяхъ.
  - Лит. а. О числѣ разнаго рода зданій.
  - Лит. б. О нижнихъ чинахъ Варшавской Полиціи, уволенныхъ и смѣщенныхъ съ высшихъ должностей на низшія.
  - Лит. в. О числѣ мѣстъ, требующихъ особаго надзора полиціи.
-

# ОБЗОРЪ

## города Варшавы за 1891 годъ.



### I. Производительныя силы и экономическая дѣятельность.

#### a) Промыслы городского населенія.

Изъ числа промысловъ мѣстнаго городского населенія, на болѣе высокой степени развитія стоитъ промышленность ремесленная. Ежегодная производительность оной постоянно увеличивается и въ настоящее время сумма ея представляетъ весьма значительную цифру, причемъ изготовляемые издѣлія сбываются на мѣстѣ и доставляются на всѣ болѣе значительные внутренніе рынки Имперіи.

Состояніе ремесленной промышленности, за 1891 годъ, показано во всѣхъ подробностяхъ въ приложенной къ настоящей статьѣ вѣдомости № 1, по которой общее число рабочихъ и сумма производительности по ремесламъ представляютъ слѣдующія данныя:

Въ теченіи 1891 года, ремесленниковъ въ гор. Варшавѣ, сравнительно съ предъидущимъ 1890 годомъ, числилось:

|                   | въ 1891 г. | — въ 1890 г. | — | Разница |
|-------------------|------------|--------------|---|---------|
| Мастеровъ . . .   | 8959       | 7212         | + | 1747    |
| Подмастерьевъ . . | 21022      | 16634        | + | 4388    |
| Учениговъ . . .   | 17739      | 23744        | — | 6005    |
| Итого .           | 47720      | 47590        | + | 130     |

Стоимость произведеній изготовленныхъ во всёхъ ремесленныхъ мастерскихъ въ 1891 году—составляетъ 44773500 руб., а такъ какъ въ 1890 году тѣхъ-же произведеній изготовлено было на 42057250 руб., то оказывается, что ремесленная производительность въ отчетномъ году увеличилась на 2716250 рублей.

На покупку сырого материала по всёмъ мастерскимъ израсходовано 26030690 рублей, противъ 1890 года болѣе на 1111651 рублей.

Общая стоимость станковъ и снарядовъ во всёхъ мастерскихъ, въ 1891 году, составляла 2773972 рубля, менѣе противъ 1890 года на 106358 рублей.

Самыя большія цифры годичнаго производства приходятся, въ отчетномъ году, на слѣдующія ремесла:

|                                    |         |      |
|------------------------------------|---------|------|
| Пекарей . . . . .                  | 7060000 | руб. |
| Мясниковъ . . . . .                | 6750000 | ”    |
| Сапожниковъ . . . . .              | 4780000 | ”    |
| Портныхъ . . . . .                 | 2760000 | ”    |
| Колбасниковъ . . . . .             | 2500000 | ”    |
| Башмачниковъ . . . . .             | 2220000 | ”    |
| Каменщиковъ . . . . .              | 2050000 | ”    |
| Кухмистеровъ . . . . .             | 1560000 | ”    |
| Кондитеровъ . . . . .              | 1510000 | ”    |
| Плотниковъ . . . . .               | 980000  | ”    |
| Мельниковъ . . . . .               | 925000  | ”    |
| Столяровъ . . . . .                | 892000  | ”    |
| Швей . . . . .                     | 782000  | ”    |
| Аптекарей . . . . .                | 765000  | ”    |
| Монументщиковъ . . . . .           | 720000  | ”    |
| Перчаточниковъ . . . . .           | 700000  | ”    |
| Модистога . . . . .                | 645000  | ”    |
| Ювелировъ . . . . .                | 610000  | ”    |
| Слесарей . . . . .                 | 548000  | ”    |
| Маларовъ . . . . .                 | 510000  | ”    |
| Часовщиковъ . . . . .              | 277000  | ”    |
| Фотографовъ . . . . .              | 262000  | ”    |
| Мѣховщиковъ . . . . .              | 245000  | ”    |
| Жестяныхъ дѣлъ мастеровъ . . . . . | 213000  | ”    |
| Обойщиковъ . . . . .               | 206000  | ”    |
| Типографовъ . . . . .              | 204000  | ”    |
| Котельщиковъ . . . . .             | 188000  | ”    |
| Переплетчиковъ . . . . .           | 184000  | ”    |
| Кузнецовъ . . . . .                | 176000  | ”    |
| Пильщиковъ . . . . .               | 175000  | ”    |

|                          |             |
|--------------------------|-------------|
| Мостовщиковъ . . . . .   | 172000 руб. |
| Парикмахеровъ . . . . .  | 162000 „    |
| Чулочниковъ . . . . .    | 150000 „    |
| Литографовъ . . . . .    | 142000 „    |
| Пряничниковъ . . . . .   | 142000 „    |
| Фельдшеровъ . . . . .    | 134800 „    |
| Позументчиковъ . . . . . | 133000 „    |
| Веревочниковъ . . . . .  | 131000 „    |
| Лакировщиковъ . . . . .  | 117000 „    |
| Печниковъ . . . . .      | 114000 „    |
| Шорниковъ . . . . .      | 103000 „    |
| Колодезниковъ . . . . .  | 101000 „    |

*б) Промышленность заводская и фабричная.*

Въ отчетномъ 1891 году, какъ видно изъ вѣдомости № 2, существовало и дѣйствовало въ гор. Варшавѣ 368 фабрикъ и заводовъ, на которыхъ занималось 16800 рабочихъ, съ общою производительностью на сумму 26798308 рублей; а такъ какъ въ 1890 году таковыхъ было 346, на которыхъ находилось рабочихъ 17190 и выработано произведеній на 28870743 рубля, то оказывается, что въ 1891 году хотя число фабрикъ увеличилось на 22, тѣмъ не менѣе число рабочихъ уменьшилось на 390 чеконъ, а производительность—на 2072435 рублей.

Въ 1891 году вновь открыто фабрикъ и заводовъ 45, съ 747 рабочими и съ общою производительностью на 625334 рубля; закрыто же—23 съ 609 рабочими, на сумму производительности 1538568 рублей; по сравненіи каковыхъ данныхъ, оказывается, что въ отчетномъ году перевѣсъ на сторонѣ открытыхъ фабрикъ и заводовъ какъ по числу ихъ, такъ и въ отношеніи числа рабочихъ и суммы производительности.

Самую большую производительность въ отчетномъ году дали машиностроительные заводы и заводы по обработкѣ металловъ вообще, сумма которыхъ въ общей сложности достигаетъ 9964693 рублей.

Второе мѣсто, занимаетъ производство питательныхъ продуктовъ, сумма которыхъ въ 1891 году достигла 5180934 рублей, (въ числѣ коихъ водочные и пивоваренные заводы производятъ на сумму 3006514 рублей).

Затѣмъ, слѣдуютъ: производство по обработкѣ продуктовъ царства животнаго—4334921 руб., по обработкѣ волокнистыхъ веществъ—1798350 руб.; производство химическое—1034575 руб.; по обработкѣ дерева—885430 руб.

Менѣ всего развиты производства: известковое, кирпичное, гончарное и стекляное, достигающія въ общей сложности 220960 руб.

Кромѣ того, разныя производства, не вошедшія въ предъидущіе отдѣлы въ общей сложности достигаютъ 3378395 руб., въ числѣ коихъ табачныя фабрики производятъ на 1858200 рублей.

*в) Торговля.*

Сравнительныя данныя о числѣ свидѣтельствъ и билетовъ на право торговли и промысловъ за трехлѣтіе, какъ видно изъ прилагаемой при семъ таблицы, слѣдующія:

| Наименованіе свидѣтельствъ и билетовъ,<br>по мѣстности 2-го класса. | Въ 1889 г.       |                   | Въ 1890 г.       |                   | Въ 1891 г.       |                   |
|---------------------------------------------------------------------|------------------|-------------------|------------------|-------------------|------------------|-------------------|
|                                                                     | годовыхъ         | полуго-<br>довыхъ | годовыхъ         | полуго-<br>довыхъ | годовыхъ         | полуго-<br>довыхъ |
| <i>Свидѣтельства:</i>                                               |                  |                   |                  |                   |                  |                   |
| 1-й гильдіи . . . . .                                               | 195              | 7                 | 191              | 6                 | 208              | 4                 |
| 2-й гильдіи . . . . .                                               | 2486             | 85                | 2150             | 121               | 2091             | 108               |
| Мелочнаго торго . . . . .                                           | 6607             | 490               | 6144             | 469               | 5606             | 572               |
| Промысловыхъ 1-го разряда . . . . .                                 | 244              | 12                | 236              | 5                 | 236              | 10                |
| „ 2-го „ . . . . .                                                  | 526              | 33                | 543              | 20                | 477              | 15                |
| „ 3-го „ . . . . .                                                  | 2402             | 138               | 2347             | 153               | 2190             | 194               |
| Приказчицы 1-го класса . . . . .                                    | 839              | 54                | 839              | 54                | 861              | 87                |
| „ 2-го „ . . . . .                                                  | 3431             | 313               | 3402             | 307               | 3539             | 450               |
| <i>Б и л е т ы:</i>                                                 |                  |                   |                  |                   |                  |                   |
| 1-й гильдіи . . . . .                                               | 356              | 12                | 358              | 12                | 375              | 15                |
| 2-й „ . . . . .                                                     | 3061             | 125               | 2642             | 142               | 2573             | 156               |
| По мелочному торгу . . . . .                                        | 3426             | 305               | 3430             | 268               | 3352             | 350               |
| Итого . . . . .                                                     | 23573            | 1574              | 22282            | 1557              | 21508            | 1961              |
| на сумму                                                            | 737,161 р. 20 к. |                   | 681,162 р. 90 к. |                   | 671,452 р. 75 к. |                   |

*Примчаніе:* 1) Кромѣ сего, на основаніи Высочайше утвержденного, 19 Мая, 1887 г., мнѣнія Государственнаго Совѣта, съ нѣкоторыхъ торговыхъ свидѣтельствъ и промысловыхъ документовъ въ 1891 г. взыскано дополнительнаго сбора 29845 руб.

2) Хотя поступленіе торговыхъ пошлинъ въ 1891 году оказалось менѣе поступленія таковыхъ въ 1890 году, на сумму 9710 руб. 25 коп., но это послѣдовало лишь оттого, что въ число 681162 руб. 90 коп. за 1890 годъ включены также пошлины, вырученныя за торговые документы на 1891 годъ, выбранныя въ Ноябрь и Декабрь мѣсяцахъ 1890 года.

3) Бесплатныхъ свидѣтельствъ на мелочной торгъ отставнымъ нижнимъ чинамъ, ихъ женамъ, вдовамъ и дочерямъ—выдано было:

|                        |     |
|------------------------|-----|
| въ 1889 году . . . . . | 340 |
| „ 1890 „ . . . . .     | 311 |
| „ 1891 „ . . . . .     | 296 |

Уменьшеніе расхода бесплатныхъ свидѣтельствъ отставнымъ нижнимъ чинамъ слѣдуетъ отнести къ уменьшенію числа лицъ этого званія.

Въ городѣ Варшавѣ, ежегодно бываетъ двѣ ярмарки, одна въ Июнѣ мѣсяцѣ—на шерсть и другая въ Сентябрѣ мѣсяцѣ—на хмель. Обороты обѣихъ ярмарокъ представляются въ слѣдующемъ видѣ:

а) на шерстяной ярмаркѣ:

Въ теченіе ярмарки, продолжавшейся четыре дня, въ отчетномъ 1891 году привезено шерсти 51589 пудовъ, болѣе противъ 1890 года на 509 пудовъ. Общее количество находившейся на ярмаркѣ шерсти, вмѣстѣ съ остаткомъ отъ 1890 года, составляло 67534 пуда, въ сравненіи съ предъидущимъ годомъ, менѣе на 2503 п.

Въ продолженіи ярмарки продано шерсти всего около 30000 пудовъ, т. е. менѣе половины общаго количества бывшей на ярмаркѣ шерсти.

Непроданная шерсть, въ количествѣ 37534 пудовъ, осталась на храненіи въ магазинѣ Конторы Государственнаго Банка.

Цѣны на шерсть въ 1891 году были гораздо ниже цѣнъ предъидущаго года, а именно:

|                        | въ 1891 году:                          | въ 1890 году:             |
|------------------------|----------------------------------------|---------------------------|
| Тонкорунная . . . . .  | 1-го сорта, отъ 30 до 31 руб. за пудъ, | отъ 32 до 36 руб. за пудъ |
| „ . . . . .            | 2-го сорта, отъ 21 до 24 „ „ „         | —отъ 24 до 28 „ „ „       |
| Средняя: . . . . .     | 1-го сорта, отъ 17 до 20 „ „ „         | —отъ 19 до 23 „ „ „       |
| „ . . . . .            | 2-го сорта, отъ 17 до 20 „ „ „         | —отъ 17 до 20 „ „ „       |
| Обыкновенная . . . . . | отъ 14 до 16 „ „ „                     | —отъ 14 до 16 „ „ „       |

## б) на хмелевой ярмаркѣ:

Ярмарка продолжалась съ 13 по 17 Сентября. Общее количество находившагося на ярмаркѣ хмеля было 5366 пудовъ. Продано въ теченіи ярмарки всего 800 пудовъ; остальной-же непроданный хмель остался на храненіи въ Конторѣ Государственнаго Банка.

Цѣны на хмель были слѣдующія:

|            |   |                    |                              |
|------------|---|--------------------|------------------------------|
| 1-й сортъ— | { | Препарированный —  | 24 руб. за пудъ.             |
|            |   | Непрепарированный— | не проданъ.                  |
| 2-й сортъ— |   |                    | — отъ 14 до 16 руб. за пудъ. |
| 3-й сортъ— |   |                    | — отъ 10 до 14 руб. за пудъ. |

Вообще, въ отчетномъ году, цѣны на хмель были значительно ниже прошлогоднихъ.

## в) Движеніе населенія:

Къ 1 Января 1891 года, народонаселеніе г. Варшавы простиралось до 465272 человекъ, въ томъ числѣ мужчинъ 226246 и женщинъ 239026.

Въ теченіе года родилось:

|                          |       |          |
|--------------------------|-------|----------|
| мужескаго пола . . . . . | 9802  | человѣка |
| женскаго пола . . . . .  | 9599  | „        |
| Итого . . . . .          | 19401 | „        |

Въ теченіе года умерло:

|                          |       |          |
|--------------------------|-------|----------|
| мужескаго пола . . . . . | 5489  | человѣкъ |
| женскаго пола . . . . .  | 5235  | „        |
| Итого . . . . .          | 10724 | человѣка |

Затѣмъ, къ 1 Января 1892 года, вслѣдствіе избытка родившихся надъ умершими, въ числѣ 8677 человекъ, а также переселившимися и присоединенными къ городу четырьмя пригородными деревнями, всего въ числѣ 16468 человекъ, городское населеніе достигло 490417 душъ обоюго пола, въ томъ числѣ мужчинъ—230634 и женщинъ—259783.

Въ числѣ родившихся, въ 1891 году было:

|                       | муж. п. | жен. п. | обоюго п. |
|-----------------------|---------|---------|-----------|
| законныхъ . . . . .   | 8210    | — 8063  | — 16273.  |
| незаконныхъ . . . . . | 1592    | — 1536  | — 3128.   |

По вѣроисповѣданіямъ, родившіеся распредѣляются:

|                      | муж. п. | жен. п. | обоего п. |
|----------------------|---------|---------|-----------|
| Православнаго испов. | 327     | — 322   | — 649     |
| Римск.-Католич. — .  | 6140    | — 5983  | — 12123   |
| Протестантскаго — .  | 404     | — 376   | — 780     |
| Еврейскаго — .       | 2931    | — 2918  | — 5849    |
| Итого . . .          | 9802    | — 9599  | — 19401   |

Число родившихся помѣсячно представляется въ слѣдующемъ видѣ:

|                      |       |             |
|----------------------|-------|-------------|
| Въ Январѣ . . . . .  | 2068  | обоего пола |
| „ Февралѣ . . . . .  | 1712  | „ „         |
| „ Мартѣ . . . . .    | 1771  | „ „         |
| „ Апрѣлѣ . . . . .   | 1690  | „ „         |
| „ Маѣ . . . . .      | 1623  | „ „         |
| „ Июнѣ . . . . .     | 1647  | „ „         |
| „ Июлѣ . . . . .     | 1566  | „ „         |
| „ Августѣ . . . . .  | 1567  | „ „         |
| „ Сентябрѣ . . . . . | 1538  | „ „         |
| „ Октябрѣ . . . . .  | 1604  | „ „         |
| „ Ноябрьрѣ . . . . . | 1392  | „ „         |
| „ Декабрѣ . . . . .  | 1223  | „ „         |
| Итого . . . . .      | 19401 | обоего пола |

Наибольшее число роженій было въ Январѣ и Мартѣ, наименьше—въ Декабрѣ и Ноябрьрѣ.

По вѣроисповѣданіямъ, умершіе распредѣляются слѣдующимъ образомъ:

|                      | мужч. | женщ.  | всего   |
|----------------------|-------|--------|---------|
| Православнаго испов. | 159   | — 85   | — 244   |
| Римско-Катол. —      | 3460  | — 3413 | — 6873  |
| Протестантскаго —    | 209   | — 192  | — 401   |
| Еврейскаго —         | 1660  | — 1545 | — 3205  |
| Магометанскаго —     | 1     | — „    | — 1     |
| Итого . . . . .      | 5489  | — 5235 | — 10724 |

Число умершихъ помѣсячно было слѣдующее:

|                     |     |             |
|---------------------|-----|-------------|
| Въ Январѣ . . . . . | 894 | обоего пола |
| „ Февралѣ . . . . . | 775 | „ „         |
| „ Мартѣ . . . . .   | 830 | „ „         |
| „ Апрѣлѣ . . . . .  | 728 | „ „         |
| „ Маѣ . . . . .     | 698 | „ „         |
| „ Июнѣ . . . . .    | 817 | „ „         |

|                      |       |        |      |
|----------------------|-------|--------|------|
| Въ Іюль . . . . .    | 1052  | обоего | пола |
| „ Августъ . . . . .  | 1034  | „      | „    |
| „ Сентябрь . . . . . | 954   | „      | „    |
| „ Октябрь . . . . .  | 1047  | „      | „    |
| „ Ноябрь . . . . .   | 939   | „      | „    |
| „ Декабрь . . . . .  | 956   | „      | „    |
| Итого . . . . .      | 10724 | обоего | пола |

Самая большая смертность была въ Іюль и Октябрь, наименьшая—въ Маѣ и Апрѣлѣ.

#### Браки:

Въ 1891 году въ г. Варшавѣ заключено 4500 браковъ.

По вѣроисповѣданіямъ, браки въ теченіе отчетнаго года представляются въ слѣдующемъ видѣ:

|                                     | Число браковъ |
|-------------------------------------|---------------|
| Православнаго исповѣданія . . . . . | 215           |
| Римско-Катол. „ . . . . .           | 2722          |
| Протестантскаго „ . . . . .         | 179           |
| Еврейскаго „ . . . . .              | 1384          |
| Итого . . . . .                     | 4500          |

Помѣсячно, заключенные въ 1891 году браки распредѣляются слѣдующимъ образомъ:

|                      |      |         |
|----------------------|------|---------|
| Въ Январѣ . . . . .  | 892  | браковъ |
| „ Февралѣ . . . . .  | 146  | „       |
| „ Мартѣ . . . . .    | 174  | „       |
| „ Апрѣлѣ . . . . .   | 382  | „       |
| „ Маѣ . . . . .      | 325  | „       |
| „ Іюнѣ . . . . .     | 494  | „       |
| „ Іюль . . . . .     | 352  | „       |
| „ Августъ . . . . .  | 372  | „       |
| „ Сентябрь . . . . . | 460  | „       |
| „ Октябрь . . . . .  | 430  | „       |
| „ Ноябрь . . . . .   | 325  | „       |
| „ Декабрь . . . . .  | 148  | „       |
| Итого . . . . .      | 4500 | браковъ |

Наиболѣе заключено браковъ въ Январѣ и Іюнѣ, наименѣе — въ Февралѣ и Декабрѣ.

По возрасту, браки распредѣляются:

|                            | муж. пола | жен. пола |
|----------------------------|-----------|-----------|
| Моложе 20 лѣтъ. . . . .    | 193       | 857       |
| Отъ 21 до 25 лѣтъ. . . . . | 1307      | 1705      |
| „ 26 „ 30 „ . . . . .      | 1712      | 1141      |
| „ 31 „ 35 „ . . . . .      | 593       | 439       |
| „ 36 „ 40 „ . . . . .      | 276       | 190       |
| „ 41 „ 45 „ . . . . .      | 135       | 75        |
| „ 46 „ 50 „ . . . . .      | 91        | 54        |
| „ 51 „ 55 „ . . . . .      | 75        | 22        |
| „ 56 „ 60 „ . . . . .      | 57        | 8         |
| „ 61 „ 65 „ . . . . .      | 34        | 5         |
| Старше 65 лѣтъ. . . . .    | 27        | 4         |

Числовыя данныя о движеніи народонаселенія показаны въ вѣдомости № 3.

Въ теченіи 1891 года, въ гор. Варшавѣ квартировало войскъ 32716 человекъ, въ томъ числѣ генераловъ—66, штабъ и оберъ-офицеровъ—1488 и нижнихъ чиновъ—31162, такъ что всего жителей въ городѣ Варшавѣ къ 1 Января 1892 года было 523133 человекъ.

## II. Подати и повинности.

### а) Окладные сборы.

Къ 1 Января 1891 года недоимокъ по окладнымъ сборамъ оставалось:

|                      |                                                     |
|----------------------|-----------------------------------------------------|
| казенныхъ . . . . .  | 71011 руб. 51 коп.                                  |
| городскихъ . . . . . | 912867 „ 16 <sup>1</sup> / <sub>2</sub> „           |
| Всего . . . . .      | <u>983878 руб. 67<sup>1</sup>/<sub>2</sub> коп.</u> |

Окладъ 1891 года составлялъ:

|                               |                             |
|-------------------------------|-----------------------------|
| въ доходъ казны . . . . .     | 647158 руб. 22 коп.         |
| въ городской доходъ . . . . . | 3641224 „ 18 „              |
| Итого . . . . .               | <u>4288382 руб. 40 коп.</u> |

Вновь причислено:

Недоимки:

|                               |                           |
|-------------------------------|---------------------------|
| въ доходъ казны . . . . .     | 9378 руб. 31 коп.         |
| въ городской доходъ . . . . . | 1440 „ 88 „               |
| Итого . . . . .               | <u>10819 руб. 19 коп.</u> |

Оклада:

|                               |                                                    |
|-------------------------------|----------------------------------------------------|
| въ доходъ казны . . . . .     | 8989 руб. 45 коп.                                  |
| въ городской доходъ . . . . . | 251714 „ 62 <sup>1</sup> / <sub>2</sub> „          |
| Итого . . . . .               | <u>260704 руб. 7<sup>1</sup>/<sub>2</sub> коп.</u> |

## Исключено:

## Недоимки:

|                                 |                                                     |
|---------------------------------|-----------------------------------------------------|
| въ казенныхъ доходахъ . . . . . | 17461 руб. 11 коп.                                  |
| въ городскихъ сборахъ . . . . . | 514205 „ 31 <sup>1</sup> / <sub>2</sub> „           |
| Итого . . . . .                 | <u>531669 руб. 42<sup>1</sup>/<sub>2</sub> коп.</u> |

## Оклада:

|                                 |                            |
|---------------------------------|----------------------------|
| въ казенныхъ доходахъ . . . . . | 5611 руб. 53 коп.          |
| въ городскихъ сборахъ . . . . . | 438755 „ 67 „              |
| Итого . . . . .                 | <u>444367 руб. 20 коп.</u> |

## Въ дѣйствительности поступило:

## Недоимки.

|                               |                            |
|-------------------------------|----------------------------|
| въ доходъ казны . . . . .     | 56583 руб. 24 коп.         |
| въ городской доходъ . . . . . | 221367 „ 64 „              |
| Итого . . . . .               | <u>277950 руб. 88 коп.</u> |

## Оклада:

|                                 |                                                      |
|---------------------------------|------------------------------------------------------|
| по казеннымъ податямъ . . . . . | 584297 руб. 75 коп.                                  |
| по городскимъ сборамъ . . . . . | 2923911 „ 4 <sup>1</sup> / <sub>2</sub> „            |
| Итого . . . . .                 | <u>3508208 руб. 79<sup>1</sup>/<sub>2</sub> коп.</u> |

## Къ 1 Января 1892 г. осталось невзысканными:

## Недоимки:

|                              |                            |
|------------------------------|----------------------------|
| доходовъ казны . . . . .     | 6342 руб. 47 коп.          |
| городскихъ сборовъ . . . . . | 178735 „ 9 „               |
| Итого . . . . .              | <u>185077 руб. 56 коп.</u> |

## Оклада:

|                                 |                            |
|---------------------------------|----------------------------|
| по казеннымъ податямъ . . . . . | 66238 руб. 39 коп.         |
| по городскимъ сборамъ . . . . . | 530272 „ 9 „               |
| Итого . . . . .                 | <u>596510 руб. 48 коп.</u> |

## А всего къ 1 Января 1892 года осталось въ недоимкѣ:

|                              |                            |
|------------------------------|----------------------------|
| казенныхъ податей . . . . .  | 72580 руб. 86 коп.         |
| городскихъ сборовъ . . . . . | 709007 „ 18 „              |
| Итого . . . . .              | <u>781588 руб. 4 коп.,</u> |

менѣе противъ 1890 года на 202290 руб. 63<sup>1</sup>/<sub>2</sub> коп.

*б) Городскіе доходы и расходы.*

По утвержденнымъ на 1890 и 1891 гг. росписямъ, ожидалось доходовъ обыкновенныхъ:

|                                         |              |
|-----------------------------------------|--------------|
| въ 1891 году . . . . .                  | 3034583 руб. |
| въ 1890 году . . . . .                  | 2845815 „    |
| затѣмъ, въ 1891 году болѣе на . . . . . | 188768 „     |

Городскіе расходы производились согласно утвержденной на 1891 годъ росписи, по коей предполагалось обыкновеннаго расхода, 3045902 руб. 84 коп., болѣе противу 1890 года на 335978 руб. 54 коп.

*в) Акцизные сборы.*

Въ 1891 году дѣйствовало въ гор. Варшавѣ заводовъ: пивоваренныхъ—17, медоваренныхъ—8, водочныхъ—13, дрожжевыхъ—2 и спиртоочистительныхъ—4; оптовыхъ же складовъ было—2.

Акциза съ означенныхъ заводовъ, фабрикъ и заведеній, поступило—977638 руб. 83 коп., менѣе противъ 1890 года на 413453 руб. 47 коп.

Патентнаго сбора съ заводовъ и другихъ заведеній, въ 1891 году, поступило 279122 руб. 50 коп., болѣе противъ 1890 года на 10885 руб.

Табачныхъ фабрикъ, въ 1891 году дѣйствовало 7, дохода съ нихъ поступило 922201 руб. 68 коп., менѣе противъ 1890 года на 53065 руб. 67 коп.

Въ отчетномъ году существовало въ гор. Варшавѣ слѣдующее число заведеній для продажи питей:

|                                               |     |
|-----------------------------------------------|-----|
| Ренсковыхъ погребовъ съ распивочной продажей. | 48  |
| Ренсковыхъ погребовъ съ продажей на выносъ .  | 124 |
| Шинговъ . . . . .                             | 422 |
| Трактировъ . . . . .                          | 491 |
| Портерныхъ и пивныхъ лавокъ . . . . .         | 258 |
| Буфетовъ . . . . .                            | 80  |
| Погребовъ русскихъ винъ . . . . .             | 91  |
| Оптовыхъ складовъ . . . . .                   | 14  |

Нижеслѣдующая вѣдомость подробно показываетъ поступленіе акцизныхъ сборовъ въ 1891 году и разницу въ сравненіи съ таковыми-же сборами въ 1890 году.

| Названіе заводовъ<br>и заведеній                       | Въ 1890 году                  |                |           | Въ 1891 году                  |                |           | Сравнительно съ 1890<br>годомъ |           |               |           |  |
|--------------------------------------------------------|-------------------------------|----------------|-----------|-------------------------------|----------------|-----------|--------------------------------|-----------|---------------|-----------|--|
|                                                        | Число заводовъ<br>и заведеній | Сумма          |           | Число заводовъ<br>и заведеній | Сумма          |           | Болѣе                          |           | Менѣе         |           |  |
|                                                        |                               | Руб.           | Коп.      |                               | Руб.           | Коп.      | Руб.                           | Коп.      | Руб.          | Коп.      |  |
| <b>Акцизнаго дохода:</b>                               |                               |                |           |                               |                |           |                                |           |               |           |  |
| Съ заводовъ:                                           |                               |                |           |                               |                |           |                                |           |               |           |  |
| пивоваренныхъ . . . . .                                | 16                            | 443143         | —         | 17                            | 386369         | 60        | —                              | —         | 46773         | 40        |  |
| медоваренныхъ . . . . .                                | 8                             | 845            | 75        | 8                             | 799            | —         | —                              | —         | 46            | 75        |  |
| водочныхъ . . . . .                                    | 12                            | 76272          | 33        | 13                            | 81622          | 10        | 5349                           | 77        | —             | —         |  |
| дрожжевыхъ . . . . .                                   | 2                             | 5795           | —         | 2                             | 5748           | 75        | —                              | —         | 46            | 25        |  |
| спиртоочистительныхъ . . . . .                         | 3                             | 463956         | 15        | 4                             | 350912         | —         | —                              | —         | 113044        | 15        |  |
| оптовыхъ складовъ . . . . .                            | 5                             | 411080         | 7         | 2                             | 152187         | 38        | —                              | —         | 258892        | 69        |  |
| <b>Итого . . .</b>                                     | <b>46</b>                     | <b>1391092</b> | <b>30</b> | <b>46</b>                     | <b>977638</b>  | <b>83</b> | <b>5349</b>                    | <b>77</b> | <b>418803</b> | <b>24</b> |  |
| <b>Патентнаго сбора:</b>                               |                               |                |           |                               |                |           |                                |           |               |           |  |
| Съ заводовъ и заведеній:                               |                               |                |           |                               |                |           |                                |           |               |           |  |
| водочныхъ . . . . .                                    | 14                            | 14400          | —         | 13                            | 13500          | —         | —                              | —         | 900           | —         |  |
| пивоваренныхъ . . . . .                                | 16                            | 10546          | 50        | 17                            | 11026          | 50        | 480                            | —         | —             | —         |  |
| медоваренныхъ . . . . .                                | 8                             | 80             | —         | 8                             | 80             | —         | —                              | —         | —             | —         |  |
| дрожжевыхъ . . . . .                                   | 2                             | 36             | —         | 2                             | 36             | —         | —                              | —         | —             | —         |  |
| выдѣлывающихъ лакъ и<br>духи . . . . .                 | 23                            | 230            | —         | 26                            | 260            | —         | 30                             | —         | —             | —         |  |
| оптовыхъ складовъ . . . . .                            | 16                            | 5820           | —         | 14                            | 4620           | —         | —                              | —         | 1200          | —         |  |
| ренсковыхъ погребовъ съ<br>распив. продажей . . . . .  | 26                            | 7150           | —         | 48                            | 13200          | —         | 6050                           | —         | —             | —         |  |
| ренсковыхъ погребовъ безъ<br>роспив. продажи . . . . . | 100                           | 20000          | —         | 124                           | 25800          | —         | 5800                           | —         | —             | —         |  |
| погребовъ русскихъ винъ . . . . .                      | 96                            | 2400           | —         | 91                            | 2275           | —         | —                              | —         | 125           | —         |  |
| шняковъ . . . . .                                      | 429                           | 117945         | —         | 422                           | 116050         | —         | —                              | —         | 1925          | —         |  |
| трактировъ . . . . .                                   | 468                           | 77220          | —         | 491                           | 81015          | —         | 3795                           | —         | —             | —         |  |
| портерныхъ и пивныхъ ла-<br>вокъ . . . . .             | 298                           | 8940           | —         | 258                           | 7740           | —         | —                              | —         | 1200          | —         |  |
| буфетовъ . . . . .                                     | 79                            | 3440           | —         | 80                            | 3520           | —         | 80                             | —         | —             | —         |  |
| <b>Итого . . .</b>                                     | <b>1575</b>                   | <b>268237</b>  | <b>50</b> | <b>1599</b>                   | <b>279122</b>  | <b>50</b> | <b>16235</b>                   | <b>—</b>  | <b>5350</b>   | <b>—</b>  |  |
| <b>Табачнаго дохода:</b>                               |                               |                |           |                               |                |           |                                |           |               |           |  |
| Съ табачныхъ фабрикъ:                                  |                               |                |           |                               |                |           |                                |           |               |           |  |
| за бандероли . . . . .                                 | 7                             | 932709         | 85        | 7                             | 879761         | 68        | —                              | —         | 52948         | 17        |  |
| за свидѣтельства и марки                               | —                             | 42557          | 50        | —                             | 42440          | —         | —                              | —         | 117           | 50        |  |
| <b>Итого . . .</b>                                     | <b>7</b>                      | <b>975267</b>  | <b>35</b> | <b>7</b>                      | <b>922201</b>  | <b>68</b> | <b>—</b>                       | <b>—</b>  | <b>53065</b>  | <b>67</b> |  |
| <b>Всего . . .</b>                                     | <b>1628</b>                   | <b>2634597</b> | <b>15</b> | <b>1652</b>                   | <b>2178963</b> | <b>1</b>  | <b>21584</b>                   | <b>77</b> | <b>477218</b> | <b>90</b> |  |
|                                                        |                               |                |           |                               |                |           | — 455634 р. 14 к.              |           |               |           |  |

г) Отправленіе натуральныхъ повинностей.

**Воинская повинность:**

Къ исполненію воинской повинности въ 1891 году было призвано:

Занесенныхъ въ призывные списки въ первый разъ, т. е. родившихся въ 1870 году . . . . . 2677 чел.

Вынувшихъ жеребья въ минувшіе призывы и получившихъ отсрочки до призыва 1891 года . . . . . 874 „

Итого . . . . . 3551 чел

Изъ сего числа:

По разверсткѣ, назначено къ поступленію на службу . . . . . 689 чел.

|            |   |                                                           |         |
|------------|---|-----------------------------------------------------------|---------|
| Изъ коихъ: | { | поступило въ войска . . . . .                             | 631 чел |
|            |   | замѣнилось зачетными квитанціями . . . . .                | 2 „     |
|            |   | на основаніи ст. 63 Устава, зачислено въ запасъ . . . . . | 27 „    |

Итого . . . . . 660 чел.

Недобрано христіанъ . . . . . 29 чел.

Принятые въ войска и зачисленные въ запасъ 631 новобранцевъ дѣлятся слѣдующимъ образомъ:

а) По вѣроисповѣданіямъ:

Православныхъ . . . . . 26 чел.

Католиковъ . . . . . 255 „

Лютеранъ . . . . . 10 „

Евреевъ . . . . . 340 „

Итого . . . . . 631 чел.

б) По сословіямъ:

Дворянъ . . . . . 13 чел.

Купцовъ . . . . . 15 „

Мѣщанъ . . . . . 603 „

Итого . . . . . 631 чел.

Въ томъ числѣ:

Имѣющихъ право на сокращеніе срока службы по образованію:

Окончившихъ курсъ въ учебныхъ заведеніяхъ:

|                        |                |
|------------------------|----------------|
| 1-го разряда . . . . . | 26 чел.        |
| 2-го " . . . . .       | 8 "            |
| 3-го " . . . . .       | 23 "           |
| 4-го " . . . . .       | 7 "            |
| Итого . . . . .        | <u>54 чел.</u> |

Неимѣющихъ права на сокращеніе срока службы:

|                                                      |                 |
|------------------------------------------------------|-----------------|
| Умѣющихъ читать и писать или только читать . . . . . | 389 чел.        |
| Неграмотныхъ . . . . .                               | 188 "           |
| Итого . . . . .                                      | <u>577 чел.</u> |
| Всего . . . . .                                      | 631 чел.        |

#### Квартирная повинность.

На основаніи Высочайше утвержденнаго, 27 Іюня 1870 года, положенія, квартирная повинность въ г. Варшавѣ исполняется домовладѣльцами и промышленниками деньгами, и лишь въ случаѣ чрезвычайнаго сбора войскъ или усиленнаго перехода таковыхъ, квартиры должны быть отводимы въ частныхъ домахъ натурою.

По правиламъ упомянутаго выше положенія, въ 1891 году привлечено было къ платежу квартирнаго сбора.

|                                                    |                            |
|----------------------------------------------------|----------------------------|
| 4692 домовладѣльца, на сумму . . . . .             | 603632 руб. 49 коп.        |
| 17160 промышленниковъ и торговцевъ . . . . .       | 75186 " 90 "               |
| взыскано 15% съ цѣны табачныхъ патентовъ . . . . . | 6415 " 18 "                |
| Итого . . . . .                                    | <u>685234 руб. 57 коп.</u> |

Удовлетворено деньгами за наемъ квартиръ по тарифу:

|                                                               |                  |
|---------------------------------------------------------------|------------------|
| Генераловъ и чиновниковъ II класса . . . . .                  | 3 чел.           |
| Генераловъ и чиновниковъ III и IV классовъ . . . . .          | 34 "             |
| Полкововъ командировъ и чиновниковъ V класса . . . . .        | 37 "             |
| Полковниковъ и чиновниковъ VI кл. . . . .                     | 31 "             |
| Подполковниковъ и чиновниковъ VII и VIII кл. . . . .          | 249 "            |
| Ротмистровъ, капитановъ и чиновниковъ IX и X кл. . . . .      | 225 "            |
| Поручиковъ, подпоручиковъ и чиновниковъ XII и XIV кл. . . . . | 681 "            |
| Нижнихъ чиновъ, ихъ женъ и дѣтей . . . . .                    | 230 "            |
| Всего . . . . .                                               | <u>1490 чел.</u> |

Экстреннымъ постоемъ въ обывательскихъ домахъ размѣщено было:

|                           |     |
|---------------------------|-----|
| Штабъ-офицеровъ . . . . . | 5   |
| Оберъ-офицеровъ . . . . . | 11  |
| Нижнихъ чиновъ . . . . .  | 238 |
| Лошадей . . . . .         | 195 |

Для отопленія и освѣщенія казенныхъ зданій, а равно помѣщеній, назначенныхъ подъ построй войскъ Варшавскаго гарнизона, въ 1891 году ассигновано было:

|                           |                   |
|---------------------------|-------------------|
| Дровъ . . . . .           | 28157 саж. полук. |
| Каменнаго угля . . . . .  | 533082 пуд.       |
| Свѣчей . . . . .          | 4219 „            |
| Ламповаго масла . . . . . | 574 „             |
| Бокса . . . . .           | 15028 „           |
| Соломы . . . . .          | 95803 „           |
| Керосина на . . . . .     | 492 руб.          |
| Газа на . . . . .         | 2078 „            |

#### Подводная повинность.

Для перевоза войскъ и военныхъ тяжестей, въ 1891 году поставлено подводъ, за обывателей, контрактнымъ подрядчикомъ:

|                       |     |
|-----------------------|-----|
| Пароконныхъ . . . . . | 269 |
| Одноконныхъ . . . . . | 10  |
| на часы . . . . .     | 67  |



97666  
97666

### III. Общественное благоустройство и благочиніе.

#### *а) Казенныя и общественныя зданія.*

Казенныя и общественныя зданія въ гор. Варшавѣ состоятъ въ вѣдѣніи Варшавскаго Губернскаго Правленія, а потому отчетность о содержаніи и ремонтірованіи таковыхъ представляется въ обзорѣ Варшавскаго Губернатора.

#### *б) Городскія строенія.*

Въ строеніяхъ, принадлежащихъ Городскому Управленію, кромѣ обыкновенныхъ ремонтныхъ работъ, произведенныхъ на сумму 27025 руб., въ отчетномъ году, произведены еще слѣдующія работы:

а) устроена канализація и водоснабженіе въ домѣ, занимаемомъ Канцелярією и чинами Новосвѣтскаго полицейскаго участка;

б) построенъ каменный заборъ и хозяйственный сарай на мѣстности, занимаемой тѣмъ же домомъ;

в) произведена капитальная ремонтіровка внутренняго помѣщенія въ домѣ, занимаемомъ 2-ю частью Пожарной команды.

#### *в) Инженерныя сооруженія и работы.*

Въ теченіи отчетнаго года произведены слѣдующія инженерныя работы:

#### **М о с т о в ы я :**

На Театральной площади, передъ здаціемъ городской Ратуши, устроена деревянная мостовая.

на двухъ улицахъ—Вербовой и Св. Іоанна устроены мостовыя изъ порфирныхъ правильныхъ торцевъ;

на Воробьиной улицѣ устроена новая мостовая изъ обыкновеннаго булыжника;

на улицахъ: Бугай, Костельной и Хмельной произведена капитальная ремонтровка булыжной мостовой.

Мостовыя и шоссеыя дороги были отремонтированы по мѣрѣ надобности хозяйственнымъ порядкомъ на опредѣленный для сего по городской росписи кредитъ.

#### К а н а л ы:

Въ теченіе отчетнаго года, построено новыхъ каналовъ на протяженіи 21789 погон. футовъ, такъ что вмѣстѣ съ каналами построенными въ прежніе годы находится нынѣ въ дѣйствиіи всего 155789 погонныхъ футовъ или болѣе 44 верстѣ длины.

Старые каналы очищались и ремонтировались по мѣрѣ надобности, въ предѣлахъ назначеннаго на сей предметъ кредита.

#### К о л о д ц ы:

Городскіе колодцы ремонтировались въ теченіи 1891 года по мѣрѣ надобности, на сумму 357 рублей.

#### Мостины, лѣстницы и перила:

Городскіе уличныя мостики, лѣстницы и перила ремонтировались по мѣрѣ надобности, на сумму 4246 руб.

#### Сады, скверы и аллеи:

Городскіе публичныя сады, скверы и аллеи содержались хозяйственнымъ образомъ на назначенный городскою смѣтою спеціальныи кредитъ. Кромѣ того, устроенъ новый скверъ на площадкѣ передъ зданіемъ Губернскаго Правленія, по улицѣ Краковское-Предмѣстье.

#### В а л ы и з а б о р ы:

Городскіе валы и заборы, окружающіе городъ, ремонтировались хозяйственнымъ образомъ, по мѣрѣ надобности.

#### Т р о т у а р ы:

На пяти улицахъ и двухъ площадяхъ устроены бетонныя тротуары и на двухъ улицахъ—обыкновенныя булыжныя.

### Набережная и охранительные валы при р. Вислѣ.

Работы по ремонту деревянной набережной и охранительныхъ валовъ по обѣимъ сторонамъ рѣки Вислы исполнялись хозяйственнымъ образомъ, изъ назначеннаго на сей предметъ по росписи спеціального кредита, причемъ отстроена земляная дамба, прорванная разливомъ рѣки Вислы, защищающая отъ наводненія Александровскій паркъ на Прагѣ и находящаяся тамъ-же строенія военнаго вѣдомства.

### В о д о п р о в о д ы .

Въ теченіи отчетнаго, 1891 года, по улицамъ города проложено новыхъ водопроводныхъ трубъ, на протяженіи 15287 пог. футовъ, такимъ образомъ, со включеніемъ всѣхъ до сихъ поръ уложенныхъ проводовъ, сѣтъ главныхъ проводовъ составляетъ—69540 пог. фут. или  $19\frac{3}{4}$  версты и боковыхъ проводовъ 283527 пог. фут. или болѣе 81 версты.

### Газовое освѣщеніе:

Въ отчетномъ году проложено новыхъ магистральныхъ газопроводныхъ трубъ на протяженіи 4802 пог. метровъ; замѣнено трубъ малаго діаметра трубами большаго діаметра на протяженіи 2068 метровъ и устроено 236 новыхъ уличныхъ газовыхъ рожковъ, такъ что къ концу отчетнаго года общая длина подземныхъ газопроводныхъ трубъ въ Варшавѣ составляла 180854 метра или 169 версты; а число всѣхъ уличныхъ газовыхъ рожковъ 6546. Для освѣщенія городскихъ улицъ, казенныхъ и частныхъ домовъ употреблено 495119110 куб. футовъ газа.

#### а) Народная нравственность.

Изъ прилагаемой вѣдомости № 5 видно, что въ отчетномъ году, въ общихъ судебныхъ учрежденіяхъ было возбуждено дѣлъ по 1760 преступленіямъ, по которымъ осуждено 1123 человекъ, въ томъ числѣ мужчинъ 914 и женщинъ 209.

По сословіямъ и возрастамъ, осужденные распредѣляются такъ:

#### 1) по сословіямъ:

|                                  |     |        |
|----------------------------------|-----|--------|
| дворянъ потомственныхъ . . . . . | 21  | челов. |
| дворянъ личныхъ . . . . .        | 13  | „      |
| купцовъ . . . . .                | —   | „      |
| мѣщанъ . . . . .                 | 749 | „      |
| крестьянъ . . . . .              | 333 | „      |
| военнаго сословія . . . . .      | 7   | „      |

Итого . . . 1123 человекъ.

## 2) по возрастамъ:

|                             |      |        |
|-----------------------------|------|--------|
| ниже 17 лѣтъ . . . . .      | 29   | челов. |
| отъ 17 до 20 лѣтъ . . . . . | 245  | „      |
| „ 21 „ 30 „ . . . . .       | 467  | „      |
| „ 31 „ 40 „ . . . . .       | 222  | „      |
| „ 41 „ 50 „ . . . . .       | 72   | „      |
| „ 51 „ 60 „ . . . . .       | 58   | „      |
| свыше 60 лѣтъ. . . . .      | 30   | „      |
| Итого . . . . .             | 1123 | челов. |

По роду преступленій, самое наибольшее число падаетъ на слѣдующія преступленія:

|                                                     |     |
|-----------------------------------------------------|-----|
| противъ органовъ Верховной власти . . . . .         | 370 |
| воровство-кража и воровство-мошенничество . . . . . | 350 |
| смертоубійство . . . . .                            | 172 |
| противъ обязанностей гражданской службы . . . . .   | 140 |
| противъ общественнаго благочинія . . . . .          | 120 |

По остальнымъ преступленіямъ, самое наибольшее число таковыхъ достигаетъ 105.

По сравненіи вышеизложенныхъ данныхъ со свѣдѣніями 1890 года, оказывается, что число преступленій въ 1891 году увеличилось на 245, а число осужденныхъ—на 146.

При этомъ слѣдуетъ замѣтить, что въ вѣдомость № 5 не вошли преступленія, по коимъ дѣла разсматривались мировыми учрежденіями, по которымъ въ отчетномъ году осуждено 19054 лица, а именно мужчинъ—14342 и женщинъ—4712.

д) *Аресты и тюрьмы.*

Всѣ тюрьмы, находящіяся въ гор. Варшавѣ, состоятъ въ вѣдѣніи Губернскаго Правленія, а потому и свѣдѣнія о нихъ входятъ въ обзоръ Варшавскаго Губернатора; въ вѣдѣніи-же Полиціи состоитъ лишь Полицейскій Арестъ и Арестный домъ для лицъ, подвергаемыхъ аресту по приговорамъ мировыхъ учрежденій.

## Полицейскій Арестъ:

Въ Полицейскомъ Арестѣ, въ теченіе 1891 года, содержалось нижеслѣдующее число арестованныхъ:



Случаи пожара, по временамъ года, распредѣляются слѣдующимъ образомъ:

|                            |    |
|----------------------------|----|
| Въ зимніе мѣсяцы . . . . . | 15 |
| „ весенніе „ . . . . .     | 24 |
| „ лѣтніе „ . . . . .       | 13 |
| „ осенніе „ . . . . .      | 9  |
| Итого . . . . .            | 61 |

По произведеннымъ дознаніямъ, причины пожаровъ оказались слѣдующія:

|                                              |    |
|----------------------------------------------|----|
| Отъ поджоговъ . . . . .                      | 3  |
| „ неосторожности . . . . .                   | 26 |
| „ другихъ, необнаруженныхъ причинъ . . . . . | 32 |
| Итого . . . . .                              | 61 |

Убытки, причиненные всѣми пожарами, составляютъ 736650 руб. Сгорѣвшее имущество застраховано было большею частью въ частныхъ страховыхъ обществахъ; по свѣдѣніямъ-же, состоящаго при Варшавскомъ Городовомъ Магистратѣ, Страховаго Отдѣленія, убытки отъ сгорѣвшихъ, въ 1891 году, застрахованныхъ въ ономъ строеній, составляютъ 83960 рублей.

Состояніе пожарной команды, въ отчетномъ году, вообще было удовлетворительное и въ личномъ ея составѣ числилось:

|                              |     |
|------------------------------|-----|
| Начальникъ команды . . . . . | 1   |
| Брандмейстеровъ . . . . .    | 5   |
| Секретарь . . . . .          | 1   |
| Машинистовъ . . . . .        | 3   |
| Нижнихъ чиновъ . . . . .     | 312 |
| Трубочистовъ . . . . .       | 142 |

Кромѣ того, налицо въ пожарной командѣ состояло 192 лошади.

Подвижной составъ пожарной команды и орудія для тушенія пожаровъ представляютъ слѣдующія данныя:

|                                         |      |
|-----------------------------------------|------|
| Паровыхъ заливныхъ трубъ . . . . .      | 3    |
| Обыкновенныхъ заливныхъ трубъ . . . . . | 15*) |
| Бочекъ для возки воды . . . . .         | 35   |
| Омнибусовъ для возки людей . . . . .    | 11   |
| Багровыхъ ходовъ . . . . .              | 5    |

\*) Въ числѣ 15 обыкновенныхъ заливныхъ трубъ, 3 запасныхъ, безъ людей и лошадей.

*ж) Различныя происшествія и народныя бѣдствія.*

Чрезвычайныхъ происшествій и народныхъ бѣдствій въ 1891 году не было.

---

## IV. Народное здравіе и общественное призрѣніе.

## а) В р а ч и.

Личный составъ Варшавской Врачебной Управы въ 1891 году былъ слѣдующій:

|                                              |   |
|----------------------------------------------|---|
| Медицинскій Инспекторъ . . . . .             | 1 |
| Фармацевтическій Ассесоръ. . . . .           | 1 |
| Ветеринарный „ . . . . .                     | 1 |
| Городовыхъ врачей . . . . .                  | 7 |
| Сверхштатныхъ городскихъ врачей. . . . .     | 6 |
| Полицейскихъ врачей. . . . .                 | 5 |
| Врачъ гигиенистъ . . . . .                   | 1 |
| Городовой ветеринаръ . . . . .               | 1 |
| Сверхштатный городской ветеринаръ . . . . .  | 1 |
| Сверхштатныхъ акушеровъ . . . . .            | 9 |
| Акушеровъ . . . . .                          | 2 |
| Фельдшеровъ. . . . .                         | 2 |
| Химиговъ при Гигіенической станціи . . . . . | 2 |

Дѣятельность Врачебной Управы, по предметамъ подлежащимъ ся вѣдѣнію, въ отчетномъ году, представляется въ слѣдующемъ видѣ:

|                                                  |       |
|--------------------------------------------------|-------|
| Въ засѣданіяхъ рассмотрѣно дѣлъ . . . . .        | — 58  |
| Произведено химическихъ анализовъ . . . . .      | — 400 |
| Изъ коихъ: человѣческихъ внутренностей . . . . . | 10    |
| медикаментовъ . . . . .                          | 51    |
| пищевыхъ продуктовъ. . . . .                     | 145   |
| разнаго рода предметовъ . . . . .                | 146   |
| косметическихъ товаровъ, эссенціи                |       |
| и проч . . . . .                                 | 48    |
| Итого . . . . .                                  | 400   |

Состоящими въ вѣдѣніи Врачебной Управы городовыми врачами, въ 1891 г., произведено было судебно-медицинскихъ изслѣдованій надъ мертвыми тѣлами 616.

Тѣми-же лицами произведены были въ отчетномъ году освидѣтельствванія 1228 лицъ, по разнымъ медицинскимъ вопросамъ.

Произведены освидѣтельствванія о состояніи умственныхъ способностей у 181 лица.

Произведено освидѣтельствваній разныхъ предметовъ—226.

Выдано судебно-медицинскихъ актовъ по разнымъ предметамъ—2026.

Подъ наблюдениемъ Врачебной Управы, въ 1891 году, въ Варшавѣ находилось 47 аптекъ, изъ нихъ: 45 вольныхъ аллопатическихъ аптекъ, 1 гомеопатическая и 1 больничная, отпускающая лекарства въ городъ.

По всемъ симъ аптекамъ, въ 1891 году, поступило рецептовъ—637113.

Всѣ эти аптеки ревизуемы были Инспекторомъ Врачебной Управы, съ участіемъ Фармацевтическаго Ассесора, и хотя въ нѣкоторыхъ изъ нихъ были замѣчены отступленія въ отношеніи содержанія и устройства ихъ, но таковыя были устроены владѣльцами аптекъ въ опредѣленный срокъ, согласно указаніямъ ревизовавшихъ лицъ, причемъ одинъ изъ владѣльцевъ аптекъ, за обнаруженныя нарушенія Врачебнаго устава, преданъ Суду.

Кромѣ сего, Врачебною Управою исполнялись общія ея обязанности, касательно наблюденія: за врачебною практикою вообще; за продажей ядовитыхъ и сильно дѣйствующихъ веществъ, за свѣжестью и доброкачественностью поступающихъ въ продажу съѣстныхъ припасовъ, а равно за порядкомъ въ фельдшерскихъ залахъ и проч.

Безплатная прививка предохранительной оспы производилась: въ спеціальному Оспопрививательному Институтѣ при больницѣ Младенца Иисуса; въ Варшавской дѣтской больницѣ; въ Варшавской еврейской дѣтской больницѣ супруговъ Бергсонъ и на временно устроенныхъ 10 оспопрививательныхъ станціяхъ. Сверхъ того, прививка оспы, за доступное вознагражденіе, производилось вольнопрактикующими врачами и фельдшерами, а также въ частныхъ оспопрививательныхъ институтахъ.

Всѣхъ врачей въ отчетномъ 1891 году въ гор. Варшавѣ числилось—574, изъ нихъ—состоящихъ на государственной и общественной службѣ—313, а именно:

|                                                            |     |
|------------------------------------------------------------|-----|
| Городскихъ и сверхштатныхъ городскихъ                      | 13  |
| Полицейскихъ . . . . .                                     | 5   |
| Больничныхъ и при благотворительныхъ заведеніяхъ . . . . . | 109 |

|                                                                            |     |
|----------------------------------------------------------------------------|-----|
| Тюремныхъ . . . . .                                                        | 2   |
| Фабричный Инспекторъ . . . . .                                             | 1   |
| Состоящихъ на службѣ при Варшавскомъ<br>Университетѣ и клиникахъ онаго . . | 69  |
| Военныхъ врачей . . . . .                                                  | 114 |
| Итого . . . . .                                                            | 313 |

Вольнопрактикующихъ врачей состояло 261, въ томъ числѣ 4 женщины.

Дантистовъ 44, въ томъ числѣ 3 женщины.

Фельдшеровъ и фельдшерскихъ учениковъ 582, въ томъ числѣ:

|                                   |     |
|-----------------------------------|-----|
| Старшихъ фельдшеровъ . . . . .    | 322 |
| Младшихъ фельдшеровъ . . . . .    | 52  |
| Фельдшерскихъ учениковъ . . . . . | 80  |
| Учениковъ дантистовъ . . . . .    | 122 |
| Фельдшерицъ . . . . .             | 6   |
| Итого . . . . .                   | 582 |

Повивальныхъ бабокъ 260, изъ нихъ: городскихъ 1, при Врачебномъ Комитетѣ 1, остальные вольнопрактикующія.

Ветеринарныхъ врачей 35, изъ нихъ:

|                                                                              |    |
|------------------------------------------------------------------------------|----|
| Городовыхъ (въ томъ числѣ и ветеринар-<br>ный Ассесоръ Врачебной Управы) . . | 3  |
| При скотобойняхъ . . . . .                                                   | 4  |
| При учебныхъ заведеніяхъ . . . . .                                           | 8  |
| Вольнопрактикующихъ . . . . .                                                | 20 |
| Итого . . . . .                                                              | 35 |

#### *Врачебно-Полицейскій надзоръ за проституцію.*

Попеченіе о народномъ здравіи, въ отношеніи венерической и сифилитической болѣзней, въ гор. Варшавѣ лежитъ на обязанности особаго Врачебно-Полицейскаго Комитета, который, наблюдениемъ за своевременнымъ медицинскимъ свидѣтельствомъ состоящихъ въ спискахъ Комитета проститутокъ, а равно принятіемъ другихъ мѣръ предотвращаетъ и ограничиваетъ распространеніе въ городѣ заразы. По распоряженіямъ того-же Комитета, производятся розыски женщинъ, предающихся тайному разврату, съ подчиненіемъ ихъ медицинскому контролю, причемъ, для болѣе успешнаго достиженія намѣченной Комитетомъ цѣли, дѣйствія его распространяются на 10-ти верстное разстояніе въ окрестностяхъ города.

Исполнителями выше означеннаго состоятъ слѣдующія лица:

|                             |   |
|-----------------------------|---|
| Приставъ Комитета . . . . . | 1 |
| Помощниковъ его . . . . .   | 2 |

|                                                       |   |
|-------------------------------------------------------|---|
| Объездный чиновникъ для окрестностей города . . . . . | 1 |
| Полицейскихъ врачей . . . . .                         | 5 |
| Надесмотрщиковъ . . . . .                             | 9 |
| Акушерка . . . . .                                    | 1 |

Дѣятельность означеннаго Комитета опредѣляется слѣдующими данными:

Подлежало Врачебно-Полицейскому надзору:

|                                       |     |
|---------------------------------------|-----|
| 1) домовъ терпимости . . . . .        | 17  |
| 2) притоновъ разврата и сводень . . . | 98  |
| Итого . . . . .                       | 115 |

|                                                                  |      |
|------------------------------------------------------------------|------|
| Въ домахъ терпимости состояло женщинъ                            | 552  |
| Одиночекъ подъ надзоромъ было . . .                              | 2342 |
| Задержано женщинъ, по подозрѣнію въ тайной проституціи . . . . . | 1287 |
| Итого . . . . .                                                  | 4181 |

Подвергнуто врачебному осмотру:

|                                                                      |       |
|----------------------------------------------------------------------|-------|
| а) женщинъ въ публичныхъ домахъ .                                    | 25678 |
| б) одиночекъ . . . . .                                               | 54781 |
| в) женщинъ, задержанныхъ по подозрѣнію въ тайной проституціи . . . . | 1792  |
| г) женщинъ, содержавшихся въ Полицейскомъ Арестѣ . . . . .           | 2935  |
| д) мужчинъ, содержавшихся въ Полицейскомъ Арестѣ . . . . .           | 7883  |
| Итого . . . . .                                                      | 93068 |

Между осмотрѣнными женщинами, найдено зараженныхъ:

|                                                     |      |
|-----------------------------------------------------|------|
| а) въ публичныхъ домахъ . .                         | 768  |
| б) одиночекъ . . . . .                              | 858  |
| в) задержанныхъ по подозрѣнію въ тайной проституціи | 161  |
| г) содержавшихся въ Полицейскомъ Арестѣ . . . . .   | 52   |
| Итого . . . . .                                     | 1839 |

Между осмотрѣнными мужчинами, содержавшимися въ Полицейскомъ Арестѣ, найдено зараженныхъ 126.

*б) Больницы и дома умалишенныхъ.*

Въ городѣ Варшавѣ, въ отчетномъ году, существовало 11 городскихъ больницъ, 21 частныхъ лечебныхъ заведеній и 6 бесплатныхъ родильныхъ приютовъ, а именно:

Городскія больницы:

1) Больница Младенца Иисуса, состоящая изъ 7-ми отдѣленій, а именно:

- а) больницы для общихъ больныхъ—на 500 кроватей;
- б) дома для умалишенныхъ женщинъ—на 200 кроватей;
- в) Повивальнаго Института—на 12 кроватей;
- г) Воспитательнаго дома, (домъ подкидышей), на 5100 дѣтей;
- д) школы акушеровъ и сельскихъ повивальныхъ бабогъ;
- е) заведенія для прививанія предохранительной оспы;
- ж) отдѣленія для выздоравливающихъ—на 12 кроватей.

При той-же больницѣ находятся госпитальныя клиники ИМПЕРАТОРСКАГО Варшавскаго Университета: повивальная, хирургическая, терапевтическая и судебно-медицинское отдѣленіе.

2) Больница Св. Духа, на 188 кроватей, для всѣхъ родовъ болѣзней, кромѣ психическихъ и венерическихъ.

При той-же больницѣ находятся факультетскія клиники ИМПЕРАТОРСКАГО Варшавскаго Университета: терапевтическая, хирургическая, гинекологическая и лабораторія для химическихъ изслѣдованій, а равно воспитывается 12 сиротъ мальчиковъ, посѣщающихъ среднія учебныя заведенія.

3) Больница Св. Роха, на 100 кроватей, для всѣхъ родовъ болѣзней, кромѣ психическихъ и венерическихъ.

4) Больница Св. Лазаря, на 300 кроватей, спеціально для сифилитическихъ и расхватыхъ больныхъ.

При той-же больницѣ находятся: отдѣленіе для леченія наложныхъ болѣзней и сифилитическая клиника ИМПЕРАТОРСКАГО Варшавскаго Университета.

5) Больница Св. Іоанна Божія, на 200 кроватей, спеціально для мужчинъ, страдающихъ умопомѣшательствомъ.

При той-же больницѣ находится Университетская клиника для нервныхъ и душевныхъ болѣзней.

6) Глазной (офтальмической) институтъ—на 50 кроватей, для леченія исключительно глазныхъ болѣзней.

При томъ-же институтѣ находится глазная клиника ИМПЕРАТОРСКАГО Варшавскаго Университета.

7) Больница на предмѣстьи Прага, на 60 кроватей, для всѣхъ родовъ болѣзней, кромѣ психическихъ и венерическихъ.

8) Вольская больница, временно устроенная въ въ зданіи б. Дома Пріюта и Труда, на 60 больныхъ, для всѣхъ родовъ болѣзней, кромѣ психическихъ и венерическихъ.

9) Еврейская больница, на 400 кроватей, состоящая изъ нижеслѣдующихъ отдѣленій: а) для общихъ больныхъ и одержимыхъ глазными болѣзнями—на 220 кроватей; б) для сифилитическихъ—на 120 кроватей, в) для умалишенныхъ и эпилептиковъ обоюго пола—на 50 кроватей и г) для родильницъ—на 10 кроватей.

10) Евангелическая больница, на 70 кроватей, для всѣхъ родовъ болѣзней, кромѣ психическихъ и венерическихъ.

11) Дѣтская больница, на 100 кроватей, для дѣтей болѣе зажиточныхъ родителей.

12) Еврейская дѣтская больница супруговъ Бергсонъ и Бауманъ, на 24 кровати, безъ взиманія платы за леченіе больныхъ.

13) Запасная больница по Вольской улицѣ—на 50 кроватей.

Во всѣхъ означенныхъ больницахъ, кромѣ еврейской больницы супруговъ Бергсонъ и Бауманъ, плата за леченіе взимается отъ 22 до 30 коп. въ сутки, съ особою добавочною платою за улучшенную пищу и съ платою, по особой таксѣ, за содержаніе больныхъ въ отдѣльныхъ помѣщеніяхъ.

Доходы и расходы больницъ, а равно свѣдѣнія о числѣ пользовавшихся въ нихъ въ 1891 году, показаны по вѣдомостямъ, приложеннымъ къ настоящей статьѣ № 9 и 9а.

#### Частныя лечебныя заведенія:

Находящіяся въ гор. Варшавѣ и состоящія въ вѣдѣніи Врачебной Управы, частныя лечебныя заведенія подраздѣляются на три категоріи, а именно: 1) лечебницы, съ опредѣленнымъ числомъ кроватей для постоянныхъ больныхъ; 2) лечебницы для поданія помощи приходящимъ больнымъ и съ кроватями для постоянныхъ больныхъ и 3) лечебницы для поданія помощи только приходящимъ больнымъ. Свѣдѣнія о числѣ больныхъ въ лечебницахъ съ постоянными кроватями—показаны въ помѣщенной ниже вѣдомости.

| НАИМЕНОВАНИЕ ЗАВЕДЕНИЙ                                                                        | Считалось<br>больныхъ | Выписалось | Умерло | Осталось |
|-----------------------------------------------------------------------------------------------|-----------------------|------------|--------|----------|
| 1) Хирургическое лечебное заведение врачей А. Гринбаума и С. Центнершвера                     | 61                    | 46         | 3      | 12       |
| 2) Родовспомогательный институт доктора Роговича . . . . .                                    | 19                    | 19         | —      | —        |
| 3) Лечебница для сифилитических больныхъ доктора Кадлера . . . . .                            | 12                    | 12         | —      | —        |
| 4) Гинекологическое лечебное заведение д-ра Борисовича . . . . .                              | 140                   | 135        | 2      | 3        |
| 5) Домъ здравія Конрада Добрскаго . . . . .                                                   | 88                    | 74         | 7      | 7        |
| 6) Лечебное заведение для одержимыхъ душевными болѣзнями наслѣд. д-ра Хоментовскаго . . . . . | 51                    | 35         | 3      | 13       |
| 7) Лечебница д-ра Олтушевскаго . . . . .                                                      | 73                    | 65         | 4      | 4        |
| 8) Женское лечебное заведение, д-ра Тиме                                                      | 21                    | 19         | 1      | 1        |
| Итого . . . . .                                                                               | 465                   | 405        | 20     | 40       |

Въ заведеніяхъ 2-й категоріи, т. е. въ лечебницахъ для приходящихъ больныхъ, коихъ въ г. Варшавѣ, въ отчетномъ году, насчитывалось 9, была подана медицинская помощь нижеслѣдующему числу лицъ:

|                                                                                  |       |      |
|----------------------------------------------------------------------------------|-------|------|
| 1) въ лечебницѣ Доктора Косовскаго . . . . .                                     | 25677 | лицъ |
| 2) „ „ Доктора Дили . . . . .                                                    | 2815  | „    |
| 3) „ „ Доктора Раппеля . . . . .                                                 | 3881  | „    |
| 4) „ „ Докторовъ Геймана и Розенталя . . . . .                                   | 4416  | „    |
| 5) „ „ Докторовъ Гримбаума и Центнершвера . . . . .                              | 341   | „    |
| 6) въ пневмо-гидропатической лечебницѣ доктора Фриче . . . . .                   | 197   | „    |
| 7) въ гидропатическо-электрическомъ лечебномъ заведеніи д-ра Розенталя . . . . . | 22    | „    |
| 8) въ бактериологической станціи доктора Буйвида                                 | 372   | „    |
| 9) въ амбулаторной гомеопатической поликлиникѣ                                   | 330   | „    |
| Итого . . . . .                                                                  | 38021 | лицу |

Кромѣ вышепоказанныхъ частныхъ лечебницъ, въ городѣ Варшавѣ существуетъ при Общинѣ сестеръ милосердія Св. Елисаветы, «Баракъ ИМПЕРАТОРА АЛЕКСАНДРА II», содержимый на средства Варшавскаго Окружнаго Управленія Краснаго Креста, для бесплатнаго пользованія бѣдныхъ хирургическихъ больныхъ, съ 24 кроватями, для мужчинъ и 7 мѣсть, съ платными кроватями—для мужчинъ, женщинъ и дѣтей. При общинѣ этой устроена амбулаторія, съ бесплатнымъ отпускомъ лекарствъ и перевязокъ изъ Общинной аптеки. Кромѣ того, въ отчетномъ году Общиной устроено въ Варшавѣ еще двѣ такія же амбулаторіи для приходящихъ больныхъ, одну на улицѣ Кошки и другую на Прагѣ, на мѣстности Шмулевизна.

Въ означенныхъ заведеніяхъ, въ теченіи отчетнаго года, пользовалось 23292 больныхъ.

А всего, во всѣхъ частныхъ больницахъ пользовалось 61778 человекъ больныхъ.

Сверхъ сего, въ 1891 г. имѣлось пять заведеній лечебной гимнастики: Маевского, Ольшевскаго (два), братьевъ Графъ и Корицинской (исключительно для женщинъ), въ коихъ находилось 464 посѣтелей, три заведенія минеральныхъ водъ, которыми пользовалось 2030 человекъ и шесть кумысныхъ и кефирныхъ заведеній, которыми отпустили кумыса и кефира приблизительно для 3000 человекъ.

#### в) *Эпидеміи и эпизоотіи.*

##### **Эпидеміи.**

Народное здравіе въ отчетномъ году въ общемъ находилось въ удовлетворительномъ состояніи. Появившіяся заразныя болѣзни имѣли преимущественно спорадическій характеръ. Относительное число умершихъ отъ заразныхъ болѣзней, хотя представляется еще весьма значительнымъ, тѣмъ не менѣе въ 1891 году, въ сравненіи съ предъидущимъ годомъ, таковое уменьшилось на 661 случай.

Отъ заразныхъ болѣзней въ Варшавѣ умерло вообще 1576 человекъ, причемъ наибольшая смертность падаетъ на дефтеритъ и крупъ—594 чел., оспу—511 чел., скарлатину—188 чел. и корь—172 человекъ. Оспа, въ сравненіи съ 1890 годомъ, съ 511 случаевъ уменьшилась до 135 случаевъ, каковое уменьшеніе слѣдуетъ отнести къ понудительнымъ прививкамъ оспы дѣтямъ въ открываемыхъ ежегодно въ разныхъ пунктахъ города оспопрививательныхъ станціяхъ.

##### **Эпизоотіи.**

Въ эпизоотическомъ отношеніи отчетный годъ представляется весьма благополучнымъ. Изъ числа появившихся на рогатомъ скотѣ и лошадяхъ болѣзней, были лишь слѣдующія:

Ищурь: сказанная болѣзнь обнаружена была исключительно на свиньяхъ, привозимыхъ въ Варшаву изъ Кіевской губерніи. Заболѣвшихъ этою болѣзью было всего 26 штукъ.

2) Сапъ: сапатыхъ лошадей, въ теченіи отчетнаго года, было 45, которыя все убиты.

3) Инфлуэнца, которую заболѣло 603 лошади, изъ коихъ пало 16.

4) Бѣшенство, которымъ было больныхъ 27 собакъ, 2 кошки и 1 лошадь.

Число случаевъ укушенія бѣшенными собаками людей, сравнительно съ предыдущимъ годомъ, было значительно меньше.

### в) Насильственные и случайныя смерти.

Всѣхъ случаевъ насильственной и случайной смерти, какъ видно изъ вѣдомости № 7, въ 1891 году, было 335.

Въ томъ числѣ:

|                                                 |    |
|-------------------------------------------------|----|
| смертоубійствъ . . . . .                        | 27 |
| Изъ нихъ: новорожденныхъ . . . . .              | 24 |
| прочихъ . . . . .                               | 3  |
| самоубійствъ . . . . .                          | 48 |
| Изъ коихъ: повѣсилось . . . . .                 | 14 |
| зарѣзалось . . . . .                            | 4  |
| застрѣлилось . . . . .                          | 16 |
| отравилось . . . . .                            | 8  |
| утопилось . . . . .                             | 3  |
| лишило себя жизни другими<br>способами. . . . . | 3  |

Вслѣдствіе разныхъ случайностей, погибло 260 человѣкъ, а именно:

|                                       |     |
|---------------------------------------|-----|
| Задавлено и упало съ высотъ . . . . . | 17  |
| отъ угара . . . . .                   | 3   |
| утонуло . . . . .                     | 23  |
| отъ другихъ случайностей. . . . .     | 214 |
| сгорѣло . . . . .                     | 3   |

### д) Богодѣльни и Пріюты.

Въ вѣдѣніи Русскаго Благотворительнаго Общества въ г. Варшавѣ состоятъ:

а) Маринскій Дѣтскій пріютъ, съ начальнымъ двухкласснымъ училищемъ, богодѣльнею и ремесленными классами для воспитанниковъ пріюта, и

б) Николаевскій пріють для солдатскихъ дѣтей.

Въ непосредственномъ вѣдѣніи Варшавскаго Городскаго Совѣта Общественнаго Призрѣнія состоятъ:

1) Домъ призрѣнія Св. Духа и Дѣвы Маріи, для старцевъ обоого пола, на 142 лица.

2) Пріють для престарѣлыхъ слугъ и поденщиковъ, на 54 лица.

3) Институтъ Св. Казимира, на 100 лицъ, для сиротъ женскаго пола, изъ коихъ 85 содержатся бесплатно, а 15—со взносомъ установленной платы. При Институтѣ находится Главный Домъ Общины Сестеръ Милосердія.

4) Институтъ нравственнаго исправленія дѣтей, въ Моготовѣ подѣ Варшавою, на 50 лицъ, для дѣтей мужскаго пола. Мальчики бѣдныхъ родителей принимаются въ заведеніе бесплатно, а болѣе зажиточныхъ—за установленную плату.

5) Еврейскій домъ призрѣнія, на 100 человѣкъ, для бѣдныхъ старцевъ обоого пола и сиротъ мужскаго пола, въ возрастѣ отъ 5 до 9 лѣтъ.

6) Дѣтскій пріють, на 50 лицъ, для приходящихъ дѣтей женскаго пола, бѣдныхъ родителей евреевъ. Пріють этотъ состоитъ при упомянутомъ выше Еврейскомъ домѣ призрѣнія.

7) Шесть родильныхъ пріютовъ, на 3 лица каждый.

Въ завѣдываніи особыхъ учреждений и комитетовъ, подѣ наблюденіемъ Городскаго Совѣта Общественнаго Призрѣнія, состоятъ:

1) Пріють Феликса Собанскаго, для паралитиковъ и неизлечимыхъ больныхъ. Бѣдные принимаются въ заведеніе бесплатно, а болѣе зажиточные—за установленную плату.

2) Варшавскій домъ пріюта, для больныхъ женщинъ, лишенныхъ крова и возможности пріискать себѣ работу, а также для старцевъ изъ дворянъ.

3) Родовспомогательное заведеніе и пріють для грудныхъ дѣтей, въ завѣдываніи общества оказанія помощи неимущимъ матерямъ и призрѣнія ихъ дѣтей.

4) Убѣжище Св. Владислава для паралитиковъ, на 28 кроватей. Пріемъ бесплатный.

5) Домъ пріюта для сиротъ рабочихъ.

При Варшавскомъ Благотворительномъ Обществѣ числятся:

1) Домъ призрѣнія старцевъ и увѣчныхъ обоого пола, на 340 лицъ.

- 2) Сиротскій пріюто-воспитательный домъ, на 150 дѣтей мужскаго пола.
- 3) Такой-же домъ для сиротъ женскаго пола, на 60 лицъ.
- 4) Дѣтскій пріютъ, на 30 лицъ, для больныхъ дѣтей женскаго пола, остающихся безъ родительскаго попеченія.
- 5) Пріютъ для грудныхъ дѣтей, на 10 человекъ.
- 6) Двадцать девять пріютовъ, для приходящихъ дѣтей бѣдныхъ родителей, всего на 4090 человекъ.
- 7) Два пріюта, на 21 человекъ (христіанъ—16 и евреевъ—5), для бѣдныхъ слабосильныхъ обоого пола, выписываемыхъ изъ больницъ.

Въ завѣдываніи Церковной Коллегіи Евангелическо-Аугсбургской Общины состоятъ:

- 1) Домъ призрѣнія старцевъ обоого пола, на 40 человекъ.
- 2) Сиротскій пріюто-воспитательный домъ, на 50 лицъ, для бѣдныхъ сиротъ обоого пола.
- 3) Дѣтскій пріютъ, для приходящихъ дѣтей бѣдныхъ родителей, на 120 человекъ.

Въ завѣдываніи особыхъ попечительницъ состоятъ:

- 1) Пріютъ Покрова Пресвятой Дѣвы Маріи, занимающійся нравственнымъ исправленіемъ развратныхъ женщинъ, пожелавшихъ обратиться къ труду.
- 2) Заведеніе Св. Марфы, доставляющее работу бѣднымъ женщинамъ.
- 3) Убѣжище для учительницъ.

## V. Народное просвѣщеніе.

### а) Учебныя заведенія:

Всѣхъ учебныхъ заведеній въ г. Варшавѣ, въ отчетномъ году, (включая въ то число начальныя училища и вѣроисповѣдныя школы), состояло 730, а именно:

|                                                                                                          |            |
|----------------------------------------------------------------------------------------------------------|------------|
| ИМПЕРАТОРСКІЙ Варшавскій Университетъ . . . . .                                                          | 1          |
| Ветеринарный Институтъ . . . . .                                                                         | 1          |
| Институтъ глухонѣмыхъ и слѣпыхъ . . . . .                                                                | 1          |
| Александринско-Маріинскій Институтъ . . . . .                                                            | 1          |
| Мужскихъ гимназій . . . . .                                                                              | 7          |
| Женскихъ гимназій . . . . .                                                                              | 4          |
| Мужскихъ прогимназій . . . . .                                                                           | 2          |
| Женская прогимназія . . . . .                                                                            | 1          |
| Реальное училище . . . . .                                                                               | 1          |
| Городскихъ училищъ . . . . .                                                                             | 2          |
| Учительская семинарія . . . . .                                                                          | 1          |
| Начальныхъ училищъ . . . . .                                                                             | 49         |
| Церковно-приходское училище . . . . .                                                                    | 1          |
| Рисовальный классъ . . . . .                                                                             | 1          |
| Коммерческое училище . . . . .                                                                           | 1          |
| Воскресно-ремесленныхъ училищъ . . . . .                                                                 | 29         |
| Еврейскихъ казенныхъ училищъ . . . . .                                                                   | 15         |
| Частныхъ училищъ, включая въ то число и школы при молитвенныхъ домахъ иностранныхъ исповѣданій . . . . . | 68         |
| Еврейскихъ вѣроисповѣдныхъ школъ (хедеровъ) . . . . .                                                    | 544        |
| <b>Итого . . . . .</b>                                                                                   | <b>730</b> |

Въ теченіи отчетнаго года закрыто 18 частныхъ училищъ, а открыто 11 начальныхъ училищъ, 5 казенныхъ еврейскихъ училищъ и 215 еврейскихъ-же вѣроисповѣдныхъ школъ (хедеровъ), такимъ образомъ общее число учебныхъ заведеній, сравнительно съ 1890 годомъ, въ отчетномъ году, увеличилось на 213.

Во всѣхъ вышеуказанныхъ учебныхъ заведеніяхъ, къ 1 Января 1892 года, было учащихся 48435, въ томъ числѣ—мужскаго пола 34073 и женскаго—14362, сравнительно съ 1890 годомъ, число учащихся увеличилось на 16059 лицъ.

На содержаніе всѣхъ учебныхъ заведеній, кромѣ частныхъ училищъ, въ 1891 году израсходовано:

|                                                  |                  |
|--------------------------------------------------|------------------|
| Изъ суммъ Государственнаго казначейства. . .     | 682664 р. 85 к.  |
| Изъ специальныхъ средствъ (плата за ученіе). . . | 344720 „ 79 „    |
| Изъ городскихъ суммъ. . . . .                    | 122248 „ 74 „    |
| Съ процентовъ отъ капиталовъ . . . . .           | 24386 „ 47 „     |
| Всего . . . . .                                  | 1174020 р. 85 к. |

Частныя учебныя заведенія, включая въ то число школы при молитвенныхъ домахъ и хедеры, никакихъ пособій отъ казны и города не получаютъ и содержатся на собственные средства.

*б) Ученія общества, музеи, бібліотеки и пр.*

Въ 1891 году въ Варшавѣ существовали ученія общества: Медицинское и Фармацевтическое; Главная бібліотека при ИМПЕРАТОРСКОМЪ Варшавскомъ Университетѣ, съ нумизматическимъ отдѣленіемъ; Варшавская астрономическая обсерваторія; кабинеты: зоологическій, минералогическій и физическій; музеи: промышленности, сельскаго хозяйства и пчеловодства.

**ВЪДОМОСТИ**

**КЪ ОБЗОРУ ГОРОДА ВАРШАВЫ**

**ЗА 1891 ГОДЪ.**

ВЪДОМОСТН

НА ПЪРВОТО ПОСЛАНИЕ

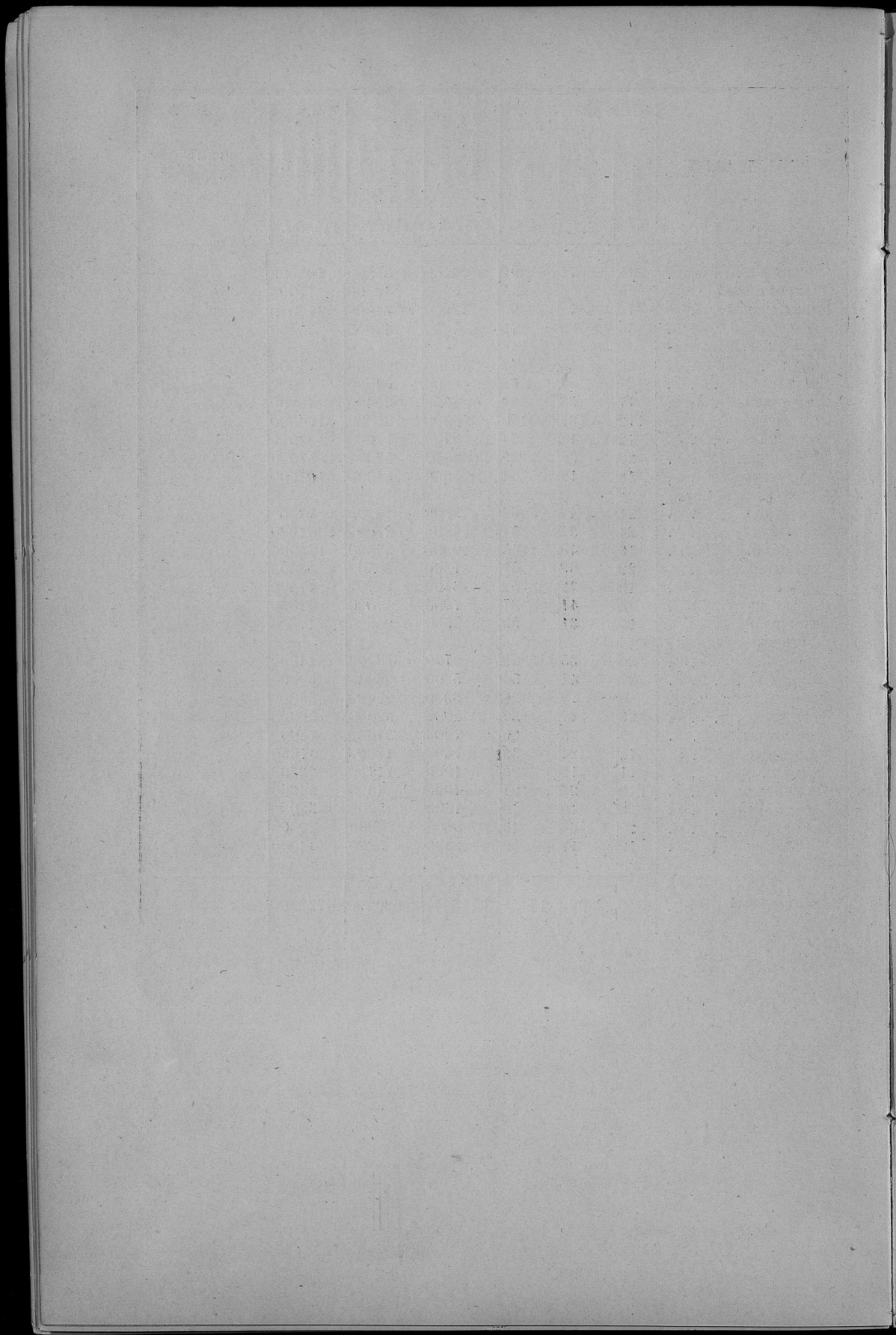
НА СЪВЪТА

ВѢДОМОСТЬ № 1.

**О ГОРОДСКИХЪ РЕМЕСЛАХЪ.**

| РЕМЕСЛЕННИКИ                          | Число работающих: |               |           | Стоймость стан-<br>ковъ, утвари и<br>снарядовъ | Сколько израс-<br>ходовано на по-<br>купку материа-<br>ловъ | Стоймость вы-<br>дѣланныхъ, въ<br>теченіи года, из-<br>дѣлій | ПРИМѢ-<br>ЧАНІЕ |
|---------------------------------------|-------------------|---------------|-----------|------------------------------------------------|-------------------------------------------------------------|--------------------------------------------------------------|-----------------|
|                                       | Мастеровъ         | Подмастерьевъ | Учениковъ |                                                |                                                             |                                                              |                 |
|                                       |                   |               |           | серебромъ                                      |                                                             |                                                              |                 |
| Мясники. . . . .                      | 670               | 750           | 200       | 49800                                          | 5400000                                                     | 6750000                                                      |                 |
| Хлѣбопеки и булоч-<br>ники. . . . .   | 251               | 582           | 150       | 112600                                         | 5270000                                                     | 7060000                                                      |                 |
| Портные. . . . .                      | 570               | 1410          | 920       | 24250                                          | 1330000                                                     | 2760000                                                      |                 |
| Сапожники. . . . .                    | 1515              | 3600          | 2690      | 215000                                         | 3137000                                                     | 4780000                                                      |                 |
| Колбасники. . . . .                   | 316               | 630           | 510       | 170000                                         | 1300000                                                     | 2500000                                                      |                 |
| Мельники. . . . .                     | 28                | 22            | 22        | 80000                                          | 612000                                                      | 925000                                                       |                 |
| Башмачники. . . . .                   | 598               | 1480          | 1870      | 41000                                          | 1095000                                                     | 2220000                                                      |                 |
| Кондитеры. . . . .                    | 83                | 158           | 255       | 510000                                         | 670000                                                      | 1510000                                                      |                 |
| Модистки. . . . .                     | 670               | 3300          | 2000      | 17500                                          | 230040                                                      | 645000                                                       |                 |
| Мѣховщики. . . . .                    | 39                | 69            | 39        | 1290                                           | 119000                                                      | 245000                                                       |                 |
| Каменщики. . . . .                    | 44                | 320           | 490       | 45000                                          | 925000                                                      | 2050000                                                      |                 |
| Швеи. . . . .                         | 1300              | 2880          | 1920      | 30500                                          | 199000                                                      | 782000                                                       |                 |
| Плотники. . . . .                     | 25                | 146           | 190       | 17000                                          | 360000                                                      | 980000                                                       |                 |
| Аптекаря. . . . .                     | 46                | 102           | 114       | 431000                                         | 338000                                                      | 765000                                                       |                 |
| Столяры. . . . .                      | 284               | 509           | 666       | 124000                                         | 428000                                                      | 892000                                                       |                 |
| Золотыхъ дѣль ма-<br>стера. . . . .   | 77                | 205           | 218       | 20500                                          | 341000                                                      | 610000                                                       |                 |
| Мостовщики. . . . .                   | 9                 | 96            | 230       | 4250                                           | 86000                                                       | 172000                                                       |                 |
| Перчаточники. . . . .                 | 137               | 183           | 250       | 8270                                           | 270000                                                      | 700000                                                       |                 |
| Слесаря. . . . .                      | 165               | 606           | 564       | 76000                                          | 260000                                                      | 548000                                                       |                 |
| Манументщики. . . . .                 | 26                | 163           | 163       | 9300                                           | 355000                                                      | 720000                                                       |                 |
| Фельдшера. . . . .                    | 129               | 253           | 186       | 26500                                          | 62000                                                       | 134800                                                       |                 |
| Типографщики. . . . .                 | 30                | 210           | 300       | 50000                                          | 98000                                                       | 204000                                                       |                 |
| Позументщики. . . . .                 | 38                | 69            | 62        | 6600                                           | 51500                                                       | 133000                                                       |                 |
| Чулочныхъ дѣль ма-<br>стера. . . . .  | 22                | 59            | 71        | 19370                                          | 79000                                                       | 150000                                                       |                 |
| Жестяныхъ дѣль ма-<br>стера. . . . .  | 111               | 210           | 325       | 12500                                          | 111000                                                      | 213000                                                       |                 |
| Фотографы. . . . .                    | 20                | 81            | 56        | 58000                                          | 79000                                                       | 262000                                                       |                 |
| Ткачи. . . . .                        | 9                 | 23            | 24        | 11200                                          | 37000                                                       | 60500                                                        |                 |
| Кузнецы. . . . .                      | 69                | 112           | 231       | 20000                                          | 86000                                                       | 176000                                                       |                 |
| Часовыхъ дѣль ма-<br>стера. . . . .   | 112               | 122           | 119       | 11200                                          | 166000                                                      | 277000                                                       |                 |
| Стекольщики. . . . .                  | 40                | 16            | 29        | 832                                            | 47000                                                       | 75000                                                        |                 |
| Котельщики. . . . .                   | 29                | 87            | 110       | 24000                                          | 120000                                                      | 188000                                                       |                 |
| Обойщики. . . . .                     | 90                | 108           | 112       | 1150                                           | 85000                                                       | 206000                                                       |                 |
| Кожевники. . . . .                    | 41                | 82            | 133       | 5550                                           | 18000                                                       | 60500                                                        |                 |
| Пряничники. . . . .                   | 75                | 143           | 124       | 9700                                           | 75600                                                       | 142000                                                       |                 |
| Веровочники и ниточ-<br>ники. . . . . | 51                | 79            | 62        | 5500                                           | 61500                                                       | 131000                                                       |                 |
| Шапочники. . . . .                    | 36                | 64            | 66        | 3600                                           | 51000                                                       | 96000                                                        |                 |
| Малыры. . . . .                       | 63                | 178           | 114       | 54000                                          | 191000                                                      | 510000                                                       |                 |
| Кухмистеры. . . . .                   | 260               | 280           | 262       | 206000                                         | 650000                                                      | 1560000                                                      |                 |
| Литографы. . . . .                    | 31                | 83            | 37        | 44000                                          | 64000                                                       | 142000                                                       |                 |
| Мыловары. . . . .                     | 7                 | 24            | 52        | 11000                                          | 21500                                                       | 45000                                                        |                 |
| Рамочники. . . . .                    | 39                | 55            | 51        | 10800                                          | 43000                                                       | 70500                                                        |                 |
| Красильщики. . . . .                  | 35                | 56            | 64        | 11100                                          | 44000                                                       | 94000                                                        |                 |
| Печники. . . . .                      | 29                | 40            | 37        | 1280                                           | 41000                                                       | 114000                                                       |                 |
| Бондари. . . . .                      | 57                | 114           | 169       | 4600                                           | 48000                                                       | 96000                                                        |                 |

| РЕМЕСЛЕННИКИ                            | Число работающих: |               |           | Стоимость стан-<br>ков, утвари и<br>снарядовъ | Столько израс-<br>ходовано на по-<br>купку материа-<br>ловъ | Стоимость вы-<br>данныхъ, въ<br>теченіи года, из-<br>дѣлій | ПРИМЪ-<br>ЧАНІЕ |
|-----------------------------------------|-------------------|---------------|-----------|-----------------------------------------------|-------------------------------------------------------------|------------------------------------------------------------|-----------------|
|                                         | Мастеровъ         | Подмастерьевъ | Учениковъ |                                               |                                                             |                                                            |                 |
|                                         |                   |               |           |                                               |                                                             |                                                            |                 |
| Шорники . . . . .                       | 35                | 71            | 92        | 12100                                         | 55500                                                       | 103000                                                     |                 |
| Лакировщики . . . . .                   | 25                | 66            | 55        | 5900                                          | 46000                                                       | 117000                                                     |                 |
| Парикмахеры . . . . .                   | 72                | 75            | 80        | 12300                                         | 84000                                                       | 162000                                                     |                 |
| Шляпочники . . . . .                    | 36                | 69            | 75        | 8200                                          | 43000                                                       | 76500                                                      |                 |
| Латунныхъ дѣль ма-<br>стера . . . . .   | 29                | 58            | 43        | 16400                                         | 49000                                                       | 71000                                                      |                 |
| Токари . . . . .                        | 27                | 38            | 68        | 8600                                          | 34000                                                       | 73000                                                      |                 |
| Щеточники . . . . .                     | 17                | 56            | 56        | 1650                                          | 25400                                                       | 45000                                                      |                 |
| Переилетчики . . . . .                  | 112               | 132           | 150       | 15800                                         | 105000                                                      | 184000                                                     |                 |
| Ножевщики . . . . .                     | 12                | 18            | 24        | 3700                                          | 11200                                                       | 31500                                                      |                 |
| Сѣдельщики . . . . .                    | 20                | 36            | 49        | 4050                                          | 53000                                                       | 87000                                                      |                 |
| Колодезники . . . . .                   | 18                | 19            | 24        | 5500                                          | 54600                                                       | 101000                                                     |                 |
| Мастера сапожныхъ<br>колодокъ . . . . . | 21                | 42            | 63        | 5300                                          | 28700                                                       | 72000                                                      |                 |
| Колесники . . . . .                     | 24                | 37            | 51        | 2800                                          | 27000                                                       | 51000                                                      |                 |
| Пильщики . . . . .                      | 16                | 40            | 45        | 10000                                         | 57000                                                       | 175000                                                     |                 |
| Корзинщики . . . . .                    | 22                | 69            | 68        | 1300                                          | 20500                                                       | 52000                                                      |                 |
| Гребенщики . . . . .                    | 19                | 39            | 52        | 3300                                          | 19700                                                       | 47500                                                      |                 |
| Кровельщики . . . . .                   | 8                 | 41            | 37        | 7000                                          | 30000                                                       | 61000                                                      |                 |
| Литейщики . . . . .                     | 15                | 31            | 39        | 3500                                          | 25000                                                       | 41600                                                      |                 |
| Бронзовыхъ дѣль ма-<br>стера . . . . .  | 20                | 35            | 69        | 9700                                          | 23000                                                       | 44600                                                      |                 |
| Рѣзчики . . . . .                       | 27                | 41            | 54        | 5300                                          | 28000                                                       | 60000                                                      |                 |
| Органмейстеры . . . . .                 | 8                 | 19            | 26        | 3000                                          | 22000                                                       | 35000                                                      |                 |
| Зонтичники . . . . .                    | 20                | 47            | 52        | 2000                                          | 32000                                                       | 56000                                                      |                 |
| Штукатуры . . . . .                     | 9                 | 25            | 20        | 7900                                          | 31000                                                       | 76000                                                      |                 |
| Рѣшетники . . . . .                     | 12                | 24            | 32        | 7400                                          | 12900                                                       | 31600                                                      |                 |
| Гвоздари . . . . .                      | 11                | 19            | 25        | 1930                                          | 11150                                                       | 22300                                                      |                 |
| Оружейники . . . . .                    | 8                 | 23            | 21        | 4000                                          | 4000                                                        | 24600                                                      |                 |
| Оловящики . . . . .                     | 8                 | 16            | 40        | 1300                                          | 9000                                                        | 32000                                                      |                 |
| Каретники . . . . .                     | 20                | 60            | 43        | 5800                                          | 28000                                                       | 72000                                                      |                 |
| Шлифовальщики . . . . .                 | 12                | 17            | 19        | 2500                                          | 5900                                                        | 14000                                                      |                 |
| Итого . . . . .                         | 8959              | 21022         | 17739     | 2773972                                       | 26030690                                                    | 44773500                                                   |                 |



О фабрикахъ и заводахъ.

| № по порядку                                                           | РОДЪ ФАБРИКЪ и ЗАВОДОВЪ                      | ВСЕГО ВЪ ГОРОДѢ:         |                           |                 |
|------------------------------------------------------------------------|----------------------------------------------|--------------------------|---------------------------|-----------------|
|                                                                        |                                              | Число фабрикъ и заводовъ | Сумма произ-водительности | Число ра-бочихъ |
| <b>I. Производство по обработкѣ волокнистыхъ веществъ:</b>             |                                              |                          |                           |                 |
| 1                                                                      | Шерстоткацкое . . . . .                      | 5                        | 250500                    | 222             |
| 2                                                                      | Бумаготкацкое . . . . .                      | 2                        | 244000                    | 267             |
| 3                                                                      | Шляпочное . . . . .                          | 12                       | 247000                    | 187             |
| 4                                                                      | Тесемочное и басонное . . . . .              | 3                        | 245500                    | 233             |
| 5                                                                      | Обоевъ и цвѣтной бумаги . . . . .            | 3                        | 165000                    | 103             |
| 6                                                                      | Вязаныхъ издѣлій . . . . .                   | 8                        | 291000                    | 253             |
| 7                                                                      | Разныхъ издѣлій изъ бумаги . . . . .         | 8                        | 155000                    | 247             |
| 8                                                                      | Ленточное . . . . .                          | 2                        | 63550                     | 175             |
| 9                                                                      | Ковровое . . . . .                           | 1                        | 36000                     | 50              |
| 10                                                                     | Клееночное . . . . .                         | 1                        | 10600                     | 13              |
| 11                                                                     | Бумажное и картонное . . . . .               | 1                        | 3300                      | 6               |
| 12                                                                     | Красильное и набивное . . . . .              | 4                        | 34900                     | 40              |
| 13                                                                     | Издѣлій изъ шелка . . . . .                  | 3                        | 50000                     | 94              |
| 14                                                                     | Золотопрядильное и позументное . . . . .     | 1                        | 2000                      | 3               |
| <b>II. Производство по обработкѣ дерева:</b>                           |                                              |                          |                           |                 |
| 15                                                                     | Мебельное и столярное . . . . .              | 13                       | 876680                    | 1067            |
| 16                                                                     | Другихъ издѣлій изъ дерева . . . . .         | 2                        | 8800                      | 8               |
| <b>III. Производство химическое:</b>                                   |                                              |                          |                           |                 |
| 17                                                                     | Химическое и красочное . . . . .             | 8                        | 614050                    | 218             |
| 18                                                                     | Косметическое . . . . .                      | 8                        | 420525                    | 119             |
| <b>IV. Производство по обработкѣ продуктовъ царства животнаго:</b>     |                                              |                          |                           |                 |
| 19                                                                     | Свѣчное . . . . .                            | 1                        | 95000                     | 43              |
| 20                                                                     | Кожевенное . . . . .                         | 22                       | 3808800                   | 1178            |
| 21                                                                     | Сыромятное . . . . .                         | 11                       | 105580                    | 54              |
| 22                                                                     | Издѣлій изъ волоса, рога и перьевъ . . . . . | 6                        | 152156                    | 201             |
| 23                                                                     | Клессваренное . . . . .                      | 2                        | 19885                     | 38              |
| 24                                                                     | Разныхъ издѣлій изъ кожи . . . . .           | 5                        | 97500                     | 127             |
| 25                                                                     | Мыловаренное . . . . .                       | 1                        | 56000                     | 9               |
| <b>V. Производство известковое, кирпичное, гончарное и стеклянное:</b> |                                              |                          |                           |                 |
| 26                                                                     | Гранильное производство . . . . .            | 5                        | 71700                     | 58              |
| 27                                                                     | Стеклянное и зеркальное . . . . .            | 2                        | 65000                     | 23              |
| 28                                                                     | Изразцовое и гончарное . . . . .             | 3                        | 38400                     | 21              |
| 29                                                                     | Известковое и цементное . . . . .            | 5                        | 45860                     | 27              |

| № по порядку                                                                 | РОДЪ ФАБРИКЪ и ЗАВОДОВЪ                                    | ВСЕГО ВЪ ГОРОДЪ:         |                     |                |
|------------------------------------------------------------------------------|------------------------------------------------------------|--------------------------|---------------------|----------------|
|                                                                              |                                                            | Число фабрикъ и заводовъ | Сумма производности | Число рабочихъ |
| <b>VI. Производство машино-строительное и по обработкѣ металловъ вообще:</b> |                                                            |                          |                     |                |
| 30                                                                           | Машино-строительное . . . . .                              | 23                       | 5507886             | 3157           |
| 31                                                                           | Проволочное и гвоздильное . . . . .                        | 5                        | 1199550             | 545            |
| 32                                                                           | Издѣлій изъ золота, серебра и накладнаго серебра . . . . . | 9                        | 1171855             | 1024           |
| 33                                                                           | Жестяное . . . . .                                         | 13                       | 788705              | 766            |
| 34                                                                           | Мѣдныхъ и бронзовыхъ издѣлій . . . . .                     | 11                       | 548456              | 628            |
| 35                                                                           | Слесарное производство . . . . .                           | 10                       | 276300              | 412            |
| 36                                                                           | Инструментальное . . . . .                                 | 17                       | 299990              | 276            |
| 37                                                                           | Чугунолитейное . . . . .                                   | 6                        | 169860              | 207            |
| 38                                                                           | Словолитное . . . . .                                      | 1                        | 2091                | 5              |
| <b>VII. Производство питательныхъ продуктовъ:</b>                            |                                                            |                          |                     |                |
| 39                                                                           | Мукомольное . . . . .                                      | 6                        | 1094050             | 221            |
| 40                                                                           | Водочное . . . . .                                         | 11                       | 1402493             | 220            |
| 41                                                                           | Пивоваренное . . . . .                                     | 18                       | 1604021             | 504            |
| 42                                                                           | Кондитерское и шоколадное . . . . .                        | 8                        | 681100              | 229            |
| 43                                                                           | Маслобойное . . . . .                                      | 1                        | 4500                | 5              |
| 44                                                                           | Крупяное . . . . .                                         | 2                        | 128550              | 20             |
| 45                                                                           | Цикорное и горчичное . . . . .                             | 5                        | 95600               | 52             |
| 46                                                                           | Уксусное . . . . .                                         | 2                        | 47240               | 21             |
| 47                                                                           | Искусственныхъ минеральныхъ и шипучихъ водъ . . . . .      | 9                        | 50080               | 44             |
| 48                                                                           | Крахмальное . . . . .                                      | 5                        | 73300               | 24             |
| <b>VIII. Разныя производства, не вошедшія въ предыдущіе отдѣлы:</b>          |                                                            |                          |                     |                |
| 49                                                                           | Свѣтильнаго газа . . . . .                                 | 1                        | 802000              | 378            |
| 50                                                                           | Искусственныхъ цвѣтовъ и галстуховъ . . . . .              | 24                       | 293432              | 492            |
| 51                                                                           | Музыкальныхъ инструментовъ . . . . .                       | 8                        | 109263              | 117            |
| 52                                                                           | Экипажное . . . . .                                        | 7                        | 92200               | 144            |
| 53                                                                           | Машинной мази, асфальтное и толевое . . . . .              | 4                        | 91300               | 79             |
| 54                                                                           | Карандашное . . . . .                                      | 3                        | 74000               | 91             |
| 55                                                                           | Табачное . . . . .                                         | 7                        | 1858200             | 2002           |
| 56                                                                           | Охотничьихъ патроновъ . . . . .                            | 1                        | 30000               | 24             |
| 57                                                                           | Зонтиковъ и вѣровъ . . . . .                               | 3                        | 28000               | 29             |
| Итого . . . . .                                                              |                                                            | 368                      | 26798308            | 16800          |



О движеніи городского населенія.

| ВЪРОСПОВѢДАНІЕ      | Число браковъ. | Ч И С Л О Р О Д И В |               |             |                 |               | Ш И Х С Я |             |               |               | Ч И С Л О У М Е Р Ш И Х Ъ |               |               | Прибыль или убыль |
|---------------------|----------------|---------------------|---------------|-------------|-----------------|---------------|-----------|-------------|---------------|---------------|---------------------------|---------------|---------------|-------------------|
|                     |                | ЗАКОННОРОЖДЕННЫХЪ   |               |             | НЕЗАКОННОРОЖДЕН |               | ИХЪ       | В С Е Г О   |               |               | Общего пола               | Мужского пола | Женского пола |                   |
|                     |                | Мужского пола       | Женского пола | Общего пола | Мужского пола   | Женского пола |           | Общего пола | Мужского пола | Женского пола |                           |               |               |                   |
|                     |                |                     |               |             |                 |               |           |             |               |               |                           |               |               |                   |
| Православныхъ . . . | 215            | 241                 | 247           | 488         | 86              | 75            | 161       | 327         | 322           | 649           | 159                       | 85            | 244           | + 405             |
| Римско-Католиковъ . | 2722           | 4748                | 4668          | 9416        | 1392            | 1315          | 2707      | 6140        | 5983          | 12123         | 3460                      | 3413          | 6873          | + 5250            |
| Протестантовъ . . . | 179            | 375                 | 350           | 725         | 29              | 26            | 55        | 404         | 376           | 780           | 209                       | 192           | 401           | + 379             |
| Еврейскъ . . . . .  | 1384           | 2846                | 2798          | 5644        | 85              | 120           | 205       | 2931        | 2918          | 5849          | 1660                      | 1545          | 3205          | + 5644            |
| Магометанъ . . . .  | —              | —                   | —             | —           | —               | —             | —         | —           | —             | —             | 1                         | —             | 1             | — 1               |
| Итого . . . . .     | 4500           | 8210                | 8063          | 16273       | 1592            | 1536          | 3128      | 9802        | 9599          | 19401         | 5489                      | 5235          | 10724         | + 8677            |



**О городскомъ населеніи по сословіямъ, на  
основаніи статистическаго исчисленія 1891  
года.**

| С о с л о в і я                                                                                      | Постояннаго населенія |               | Непостояннаго населенія |               | Всего въ Варшавѣ |               |             | ПРИМѢЧАНІЕ                                                                                                                                                                                                                         |
|------------------------------------------------------------------------------------------------------|-----------------------|---------------|-------------------------|---------------|------------------|---------------|-------------|------------------------------------------------------------------------------------------------------------------------------------------------------------------------------------------------------------------------------------|
|                                                                                                      | Мужскаго пола         | Женскаго пола | Мужскаго пола           | Женскаго пола | Мужскаго пола    | Женскаго пола | Обоего пола |                                                                                                                                                                                                                                    |
| Дворянъ потомственныхъ . . . . .                                                                     | 6571                  | 8414          | 6357                    | 6676          | 12928            | 15090         | 28018       | Кромѣ названныхъ по сей ведомости, находилось въ Варшавѣ, въ теченіи 1891 года:<br>Генераловъ . . . . . 66<br>Штабъ-офицеръ . . . . . 299<br>Оберъ-офицеръ . . . . . 1189<br>Нижш. чиновъ . . . . . 31162<br>Итого . . . . . 32716 |
| Дворянъ личныхъ . . . . .                                                                            | 1687                  | 1909          | 1935                    | 2558          | 3622             | 4467          | 8089        |                                                                                                                                                                                                                                    |
| Духовенства чернаго . . . . .                                                                        | 9                     | 14            | 7                       | 53            | 16               | 67            | 83          |                                                                                                                                                                                                                                    |
| Духовенства бѣлаго и церковной прислуги . . . . .                                                    | 85                    | 51            | 138                     | 41            | 223              | 92            | 315         |                                                                                                                                                                                                                                    |
| Почетныхъ гражданъ потомственныхъ . . . . .                                                          | 169                   | 221           | 390                     | 362           | 559              | 583           | 1142        |                                                                                                                                                                                                                                    |
| Почетныхъ гражданъ личныхъ . . . . .                                                                 | 267                   | 254           | 334                     | 343           | 601              | 597           | 1198        |                                                                                                                                                                                                                                    |
| Городскихъ сословій: купцовъ . . . . .                                                               | 2509                  | 1849          | 1024                    | 1074          | 3533             | 2923          | 6456        |                                                                                                                                                                                                                                    |
| торговцевъ . . . . .                                                                                 | 12801                 | 11773         | 6157                    | 6135          | 18958            | 17908         | 36866       |                                                                                                                                                                                                                                    |
| ремесленниковъ . . . . .                                                                             | 21150                 | 14222         | 18301                   | 15523         | 39451            | 29745         | 69196       |                                                                                                                                                                                                                                    |
| мѣщанъ . . . . .                                                                                     | 64712                 | 84989         | 61629                   | 82436         | 126341           | 167375        | 293716      |                                                                                                                                                                                                                                    |
| Военнаго сословія: запасныхъ и безсрочно отпущенныхъ нижнихъ чиновъ, а равно ихъ семействъ . . . . . | 5931                  | 5053          | 12318                   | 9227          | 18249            | 14280         | 32529       |                                                                                                                                                                                                                                    |
| Иностраннхъ подданныхъ . . . . .                                                                     | —                     | —             | 6153                    | 6656          | 6153             | 6656          | 12809       |                                                                                                                                                                                                                                    |
| Итого . . . . .                                                                                      | 115891                | 128699        | 114743                  | 131084        | 230634           | 259783        | 490417      |                                                                                                                                                                                                                                    |

| MEMBERS | 1911 | 1912 | 1913 | 1914 | 1915 |
|---------|------|------|------|------|------|
| ...     | ...  | ...  | ...  | ...  | ...  |
| ...     | ...  | ...  | ...  | ...  | ...  |
| ...     | ...  | ...  | ...  | ...  | ...  |
| ...     | ...  | ...  | ...  | ...  | ...  |
| ...     | ...  | ...  | ...  | ...  | ...  |
| ...     | ...  | ...  | ...  | ...  | ...  |
| ...     | ...  | ...  | ...  | ...  | ...  |
| ...     | ...  | ...  | ...  | ...  | ...  |
| ...     | ...  | ...  | ...  | ...  | ...  |
| ...     | ...  | ...  | ...  | ...  | ...  |
| ...     | ...  | ...  | ...  | ...  | ...  |
| ...     | ...  | ...  | ...  | ...  | ...  |
| ...     | ...  | ...  | ...  | ...  | ...  |
| ...     | ...  | ...  | ...  | ...  | ...  |
| ...     | ...  | ...  | ...  | ...  | ...  |
| ...     | ...  | ...  | ...  | ...  | ...  |
| ...     | ...  | ...  | ...  | ...  | ...  |
| ...     | ...  | ...  | ...  | ...  | ...  |
| ...     | ...  | ...  | ...  | ...  | ...  |
| ...     | ...  | ...  | ...  | ...  | ...  |
| ...     | ...  | ...  | ...  | ...  | ...  |

О городскомъ населеніи по вѣроисповѣданіямъ, на основаніи статистическаго исчисленія 1891 года.

| Н а с е л е н и е                                              | Православныхъ |         | Раскольни-ковъ |         | Католиковъ |         |
|----------------------------------------------------------------|---------------|---------|----------------|---------|------------|---------|
|                                                                | Мужчинъ       | Женщинъ | Мужчинъ        | Женщинъ | Мужчинъ    | Женщинъ |
| Постояннаго . . . . .                                          | 1579          | 1417    | 11             | 16      | 60901      | 69247   |
| Непостояннаго . . . . .                                        | 7524          | 6378    | 21             | 16      | 74627      | 88597   |
| Итого . . . . .                                                | 9103          | 7795    | 32             | 32      | 135528     | 157844  |
| Кромѣ выше показаннаго, находилось<br>въ Варшавѣ въ 1891 году: |               |         |                |         |            |         |
| Генераловъ . . . . .                                           | 53            | —       | —              | —       | —          | —       |
| Штабъ Офицеровъ . . . . .                                      | 257           | —       | —              | —       | 16         | —       |
| Оберъ Офицеровъ . . . . .                                      | 1022          | —       | —              | —       | 85         | —       |
| Нижнихъ чиновъ . . . . .                                       | 26830         | —       | 254            | —       | 1217       | —       |
| Итого . . . . .                                                | 28162         | —       | 254            | —       | 1318       | —       |

*Примѣчаніе.* Въ числѣ Штабъ и Оберъ-Офицеровъ, показаны военные врачи

| Армяно-Гре-горіяня |         | Протестан-товъ |         | Евреевъ |         | Магометанъ |         | В С Е Г О |         |            |
|--------------------|---------|----------------|---------|---------|---------|------------|---------|-----------|---------|------------|
| Мужчинъ            | Женщинъ | Мужчинъ        | Женщинъ | Мужчинъ | Женщинъ | Мужчинъ    | Женщинъ | Мужчинъ   | Женщинъ | Обого пола |
| 21                 | 20      | 3555           | 3805    | 49822   | 54192   | 2          | 2       | 115891    | 128699  | 244590     |
| 47                 | 62      | 4130           | 4971    | 28198   | 31020   | 196        | 40      | 114743    | 131084  | 245827     |
| 68                 | 82      | 7685           | 8776    | 78020   | 85212   | 198        | 42      | 230634    | 259733  | 490417     |
| —                  | —       | 13             | —       | —       | —       | —          | —       | 66        | —       | 66         |
| —                  | —       | 23             | —       | 1       | —       | 2          | —       | 299       | —       | 299        |
| 2                  | —       | 74             | —       | —       | —       | 6          | —       | 1189      | —       | 1189       |
| —                  | —       | 1197           | —       | 1001    | —       | 663        | —       | 31162     | —       | 31162      |
| 2                  | —       | 1307           | —       | 1002    | —       | 671        | —       | 32716     | —       | 32716      |

и чиновники военного вѣдомства.

| J O H N |     | M A T H E W |     | J O H N |     | M A T H E W |     |
|---------|-----|-------------|-----|---------|-----|-------------|-----|
| Year    | Age | Year        | Age | Year    | Age | Year        | Age |
| 1880    | 10  | 1880        | 10  | 1880    | 10  | 1880        | 10  |
| 1881    | 11  | 1881        | 11  | 1881    | 11  | 1881        | 11  |
| 1882    | 12  | 1882        | 12  | 1882    | 12  | 1882        | 12  |
| 1883    | 13  | 1883        | 13  | 1883    | 13  | 1883        | 13  |
| 1884    | 14  | 1884        | 14  | 1884    | 14  | 1884        | 14  |
| 1885    | 15  | 1885        | 15  | 1885    | 15  | 1885        | 15  |
| 1886    | 16  | 1886        | 16  | 1886    | 16  | 1886        | 16  |
| 1887    | 17  | 1887        | 17  | 1887    | 17  | 1887        | 17  |
| 1888    | 18  | 1888        | 18  | 1888    | 18  | 1888        | 18  |
| 1889    | 19  | 1889        | 19  | 1889    | 19  | 1889        | 19  |
| 1890    | 20  | 1890        | 20  | 1890    | 20  | 1890        | 20  |
| 1891    | 21  | 1891        | 21  | 1891    | 21  | 1891        | 21  |
| 1892    | 22  | 1892        | 22  | 1892    | 22  | 1892        | 22  |
| 1893    | 23  | 1893        | 23  | 1893    | 23  | 1893        | 23  |
| 1894    | 24  | 1894        | 24  | 1894    | 24  | 1894        | 24  |
| 1895    | 25  | 1895        | 25  | 1895    | 25  | 1895        | 25  |
| 1896    | 26  | 1896        | 26  | 1896    | 26  | 1896        | 26  |
| 1897    | 27  | 1897        | 27  | 1897    | 27  | 1897        | 27  |
| 1898    | 28  | 1898        | 28  | 1898    | 28  | 1898        | 28  |
| 1899    | 29  | 1899        | 29  | 1899    | 29  | 1899        | 29  |
| 1900    | 30  | 1900        | 30  | 1900    | 30  | 1900        | 30  |

О поступленіи казенныхъ сборовъ.

О ПОДАТЯХЪ И НЕДОИМНАХЪ ПО

| № по порядку | РОДЪ ПОДАТЕЙ                  | следовало поступить        |          | всѣмъ причислено |        |      |      |    |
|--------------|-------------------------------|----------------------------|----------|------------------|--------|------|------|----|
|              |                               | Недоимокъ                  | Оклада   | Недоимокъ        | Оклада |      |      |    |
|              |                               | Рублей и копѣекъ серебромъ |          |                  |        |      |      |    |
| 1            | Подымная подать . . . . .     | 69899                      | 91646985 | 84               | —      | —    | 8989 | 45 |
| 2            | Ливерунковъй контингенсъ . .  | 120                        | 88       | 172              | 38     | —    | —    | —  |
| 3            | Экзекуционные штрафы и пени . | 990                        | 72       | —                | —      | 9378 | 31   | —  |
|              | Итого . . . . .               | 71011                      | 51647158 | 22               | 9378   | 31   | 8989 | 45 |

ГОРОДУ ВАРШАВѢ ЗА 1891 ГОДЪ.

| исключено                  |        |           |        | взыскано  |          |           |        | осталось къ 1 января 1892 года |       |    |       |     |    |
|----------------------------|--------|-----------|--------|-----------|----------|-----------|--------|--------------------------------|-------|----|-------|-----|----|
| Недоимокъ                  | Оклада | Недоимокъ | Оклада | Недоимокъ | Оклада   | Недоимокъ | Оклада | Всего                          |       |    |       |     |    |
| Рублей и копѣекъ серебромъ |        |           |        |           |          |           |        |                                |       |    |       |     |    |
| 16859                      | 57     | 5611      | 53     | 47162     | 40584165 | 10        | 5897   | 94                             | 66198 | 66 | 72066 | 60  |    |
| —                          | —      | —         | —      | 42        | 53       | 132       | 65     | 78                             | 35    | 39 | 73    | 118 | 8  |
| 594                        | 54     | —         | —      | 9378      | 31       | —         | —      | 396                            | 18    | —  | —     | 396 | 18 |
| 17464                      | 11     | 5611      | 53     | 56533     | 24584297 | 75        | 6342   | 47                             | 66238 | 39 | 72580 | 86  |    |

| No. | Date | Particulars | Debit | Credit | Balance |
|-----|------|-------------|-------|--------|---------|
| 1   |      |             |       |        |         |
| 2   |      |             |       |        |         |
| 3   |      |             |       |        |         |
| 4   |      |             |       |        |         |
| 5   |      |             |       |        |         |
| 6   |      |             |       |        |         |
| 7   |      |             |       |        |         |
| 8   |      |             |       |        |         |
| 9   |      |             |       |        |         |
| 10  |      |             |       |        |         |
| 11  |      |             |       |        |         |
| 12  |      |             |       |        |         |
| 13  |      |             |       |        |         |
| 14  |      |             |       |        |         |
| 15  |      |             |       |        |         |
| 16  |      |             |       |        |         |
| 17  |      |             |       |        |         |
| 18  |      |             |       |        |         |
| 19  |      |             |       |        |         |
| 20  |      |             |       |        |         |
| 21  |      |             |       |        |         |
| 22  |      |             |       |        |         |
| 23  |      |             |       |        |         |
| 24  |      |             |       |        |         |
| 25  |      |             |       |        |         |
| 26  |      |             |       |        |         |
| 27  |      |             |       |        |         |
| 28  |      |             |       |        |         |
| 29  |      |             |       |        |         |
| 30  |      |             |       |        |         |
| 31  |      |             |       |        |         |
| 32  |      |             |       |        |         |
| 33  |      |             |       |        |         |
| 34  |      |             |       |        |         |
| 35  |      |             |       |        |         |
| 36  |      |             |       |        |         |
| 37  |      |             |       |        |         |
| 38  |      |             |       |        |         |
| 39  |      |             |       |        |         |
| 40  |      |             |       |        |         |
| 41  |      |             |       |        |         |
| 42  |      |             |       |        |         |
| 43  |      |             |       |        |         |
| 44  |      |             |       |        |         |
| 45  |      |             |       |        |         |
| 46  |      |             |       |        |         |
| 47  |      |             |       |        |         |
| 48  |      |             |       |        |         |
| 49  |      |             |       |        |         |
| 50  |      |             |       |        |         |
| 51  |      |             |       |        |         |
| 52  |      |             |       |        |         |
| 53  |      |             |       |        |         |
| 54  |      |             |       |        |         |
| 55  |      |             |       |        |         |
| 56  |      |             |       |        |         |
| 57  |      |             |       |        |         |
| 58  |      |             |       |        |         |
| 59  |      |             |       |        |         |
| 60  |      |             |       |        |         |
| 61  |      |             |       |        |         |
| 62  |      |             |       |        |         |
| 63  |      |             |       |        |         |
| 64  |      |             |       |        |         |
| 65  |      |             |       |        |         |
| 66  |      |             |       |        |         |
| 67  |      |             |       |        |         |
| 68  |      |             |       |        |         |
| 69  |      |             |       |        |         |
| 70  |      |             |       |        |         |
| 71  |      |             |       |        |         |
| 72  |      |             |       |        |         |
| 73  |      |             |       |        |         |
| 74  |      |             |       |        |         |
| 75  |      |             |       |        |         |
| 76  |      |             |       |        |         |
| 77  |      |             |       |        |         |
| 78  |      |             |       |        |         |
| 79  |      |             |       |        |         |
| 80  |      |             |       |        |         |
| 81  |      |             |       |        |         |
| 82  |      |             |       |        |         |
| 83  |      |             |       |        |         |
| 84  |      |             |       |        |         |
| 85  |      |             |       |        |         |
| 86  |      |             |       |        |         |
| 87  |      |             |       |        |         |
| 88  |      |             |       |        |         |
| 89  |      |             |       |        |         |
| 90  |      |             |       |        |         |
| 91  |      |             |       |        |         |
| 92  |      |             |       |        |         |
| 93  |      |             |       |        |         |
| 94  |      |             |       |        |         |
| 95  |      |             |       |        |         |
| 96  |      |             |       |        |         |
| 97  |      |             |       |        |         |
| 98  |      |             |       |        |         |
| 99  |      |             |       |        |         |
| 100 |      |             |       |        |         |

О поступленіи городскихъ сборовъ  
за 1891 годъ.





О ПОДАТЯХЪ И НЕДОИМКАХЪ ПО

| № по порядку            | РОДЪ ПОДАТЕЙ                                                                                                                                                                                              | свѣдѣннѣ поступить          |               | внѣ въ причислено |              |
|-------------------------|-----------------------------------------------------------------------------------------------------------------------------------------------------------------------------------------------------------|-----------------------------|---------------|-------------------|--------------|
|                         |                                                                                                                                                                                                           | Недоимокъ                   | Оклада        | Недоимокъ         | Оклада       |
|                         |                                                                                                                                                                                                           | Рублей и копейекъ серебромъ |               |                   |              |
| 13                      | Имѣя по 3 коп. на каждую главу купеческихъ фирмъ гвар. унтер-офицера частными лицами.....                                                                                                                 | —                           | 9300          | —                 | —            |
| 14                      | 10 копѣечный марочный сборъ за записи недвижимыя пошлого разнаго рода актовъ и документовъ. Обрѣзъ съ лошадей частнымъ лицъ. Отъ судебныхъ обрѣзовъ съ гражданскихъ дѣлъ, рыночныхъ мировыхъ судьями..... | —                           | 15000<br>5620 | —                 | 2205 40      |
| 15                      | Отъ судебныхъ обрѣзовъ съ гражданскихъ дѣлъ, рыночныхъ мировыхъ судьями.....                                                                                                                              | —                           | 56500         | —                 | 8562 4       |
| 17                      | Доходъ съ взысканій, палатныхъ мировыхъ судьями.....                                                                                                                                                      | —                           | 45740         | —                 | —            |
| Итого.....              |                                                                                                                                                                                                           | 1888                        | 47 586680     | —                 | 36607 28     |
| § 5                     |                                                                                                                                                                                                           |                             |               |                   |              |
| Доходы вспомогательныя: |                                                                                                                                                                                                           |                             |               |                   |              |
| 1                       | Наз. Государственнаго Казначейства:                                                                                                                                                                       |                             |               |                   |              |
|                         | а) На вземъ пошлений для поземельныхъ участковъ.....                                                                                                                                                      | —                           | 18669         | —                 | —            |
|                         | б) на содержание первоначальныхъ и ремесленныхъ училищъ.....                                                                                                                                              | —                           | 6937          | —                 | —            |
|                         | в) на содержание при Мангюгратѣ ссуды казенныхъ дѣлъ и контролера эмеритальныхъ суммъ.....                                                                                                                | —                           | 2773          | —                 | —            |
| 2                       | Изъ страховыхъ суммъ.....                                                                                                                                                                                 | —                           | 69120         | —                 | —            |
| 3                       | На среднюю школу въ суммъ епископской гвард. ....                                                                                                                                                         | —                           | 17355         | —                 | —            |
| 4                       | Наз. квартирныхъ суммъ.....                                                                                                                                                                               | —                           | 1890          | —                 | —            |
| Итого.....              |                                                                                                                                                                                                           | —                           | 116656        | —                 | —            |
| § 6                     |                                                                                                                                                                                                           |                             |               |                   |              |
| Разныя доходы.          |                                                                                                                                                                                                           |                             |               |                   |              |
| 1                       | Случайно доходъ.....                                                                                                                                                                                      | —                           | 2900          | 186 8             | 61300 78 1/2 |
| 2                       | Доходъ съ штрафовъ и осужденныхъ билетовъ.....                                                                                                                                                            | —                           | 16900         | —                 | —            |
| 3                       | Отъ продажи забранныхъ лошадей и другихъ предметовъ Варшавской Поневой конной, принадлежнхъ въ негодность.....                                                                                            | —                           | 1100          | —                 | —            |
| 4                       | Съ билетовъ, выдаваемыхъ на проездные на дѣлѣхъ, лицамъ, просившимъ о перевезеніи и со свидѣтельствъ для лицъ иностраннаго происхожденія.....                                                             | —                           | 30            | —                 | 31 19        |
| 5                       | Отъ уплаты на адресы частнымъ лицамъ.....                                                                                                                                                                 | —                           | 3760          | —                 | —            |
| 6                       | Съ 5-ти копѣечнаго сбора отъ газетъ въ.....                                                                                                                                                               | —                           | 640           | —                 | 155          |
| 7                       | Съ подписки на Поневую газету.....                                                                                                                                                                        | —                           | 26900         | —                 | 3967 2       |
| 8                       | Съ публикаціи частныхъ объявленій въ Поневую газету.....                                                                                                                                                  | —                           | 8500          | —                 | —            |

ГОРОДУ ВАРШАВѢ ЗА 1891 ГОДЪ.

| всѣмъ лично                 |          | взыскано  |                     | осталось къ 1 января 1892 года |          |          |
|-----------------------------|----------|-----------|---------------------|--------------------------------|----------|----------|
| Недоимокъ                   | Оклада   | Недоимокъ | Оклада              | Недоимокъ                      | Оклада   | Всего    |
| Рублей и копейекъ серебромъ |          |           |                     |                                |          |          |
| —                           | 2791 57  | —         | 7008 48             | —                              | —        | —        |
| —                           | 2103 74  | —         | 17295 49<br>3426 36 | —                              | —        | —        |
| —                           | —        | —         | 65082 4             | —                              | —        | —        |
| —                           | 16496 73 | —         | 39243 28            | —                              | —        | —        |
| —                           | 22264 81 | 510       | 543207 56           | 1837 47                        | 17824 07 | 76196 44 |
| —                           | —        | —         | 18669               | —                              | —        | —        |
| —                           | —        | —         | 6937                | —                              | —        | —        |
| —                           | —        | —         | 2775<br>69120       | —                              | —        | —        |
| —                           | —        | —         | 14562 50<br>1890    | —                              | 2792 50  | 2792 50  |
| —                           | —        | —         | 113863 50           | —                              | 2792 50  | 2792 50  |
| —                           | —        | 186 8     | 68209 78 1/2        | —                              | —        | —        |
| —                           | 2906 59  | —         | 13393 41            | —                              | —        | —        |
| —                           | 41 44    | —         | 1058 56             | —                              | —        | —        |
| —                           | —        | —         | 31 19               | —                              | —        | —        |
| —                           | 168      | —         | 3592                | —                              | —        | —        |
| —                           | —        | —         | 795                 | —                              | —        | —        |
| —                           | —        | —         | 39967 5             | —                              | —        | —        |
| —                           | 516 70   | —         | 7983 30             | —                              | —        | —        |

О ПОДАТЯХЪ И НЕДОИМНАХЪ ПО

| № по порядку | РОДЪ ПОДАТЕЙ                                                                                                                                                                                                                                                     | судебнаго поступить        |           | всѣмъ причислено |                          |
|--------------|------------------------------------------------------------------------------------------------------------------------------------------------------------------------------------------------------------------------------------------------------------------|----------------------------|-----------|------------------|--------------------------|
|              |                                                                                                                                                                                                                                                                  | Недоимокъ                  | Оклада    | Недоимокъ        | Оклада                   |
|              |                                                                                                                                                                                                                                                                  | Рублей и копейкь серебромъ |           |                  |                          |
| 9            | Отъ вычета 2 и 3 <sup>го</sup> въ пенсiонной казначействѣ съ чиновниковъ русскаго происхожденiя, служащихъ въ городскихъ учрежденiяхъ . . . . .                                                                                                                  | —                          | 790       | —                | 291 35                   |
| 10           | На поименно начислѣнъ . . . . .                                                                                                                                                                                                                                  | 188 81                     | —         | —                | —                        |
| 11           | Городск. и казенн. сборы . . . . .                                                                                                                                                                                                                               | 130 60                     | —         | —                | —                        |
|              | Итого . . . . .                                                                                                                                                                                                                                                  | 319 41                     | 790 20    | 186 8            | 697 24 35 <sup>1/2</sup> |
|              | <b>Часть 2-ая.</b>                                                                                                                                                                                                                                               |                            |           |                  |                          |
|              | <b>Доходы оборотные:</b>                                                                                                                                                                                                                                         |                            |           |                  |                          |
|              | § 7.                                                                                                                                                                                                                                                             |                            |           |                  |                          |
| 1            | Платежи за проданные городские земельные участки . . . . .                                                                                                                                                                                                       | 7558 26                    | 12 98 70  | —                | —                        |
| 2            | Платежи по строительнымъ работамъ съ процентами . . . . .                                                                                                                                                                                                        | 3254 68                    | 1221      | —                | 630 45                   |
| 3            | Возвратъ расходовъ, произведенныхъ городскою казною на лечение въ больницахъ нижнихъ чиновъ Полярной команды и на содержание ихъ въ Поманьск. арестъ . . . . .                                                                                                   | 304 70                     | 740       | —                | —                        |
| 4            | Отъ убоихъ сиротъ на милое, учреденное въ больницахъ и благотворительныхъ заведенiяхъ . . . . .                                                                                                                                                                  | —                          | 3900      | —                | —                        |
| 5            | Возвратъ расходовъ, произведенныхъ на работы по исправленiю строенiй, исполненнымъ на счетъ владѣльцевъ домовъ, нарушившихъ правила строительнаго и санитарнаго уставовъ . . . . .                                                                               | —                          | 3000      | 94               | —                        |
| 6            | Возвратъ расходовъ, произведенныхъ по соединенiю домовъ съ помывальными котельнями и по устройствѣ водопровода . . . . .                                                                                                                                         | 8980 26                    | 30000     | —                | —                        |
| 7            | Возмещение владѣльцами домовъ по улицамъ Поньки-Слатъ и Берузинской, произведенныхъ расходовъ на работы по приспособленiю къ соединенiю ихъ домовъ съ канализационон. и на устройство отвода стоковъ изъ домовъ, соединенныхъ со старымъ канализационон. . . . . | —                          | 1344      | —                | —                        |
| 8            | За плату Варшавскаго Губернскаго Правленiемъ разрѣшенiя на частныя постройки . . . . .                                                                                                                                                                           | —                          | 4100      | —                | 417 70                   |
| 9            | Сборъ съ жатковъ г. Варшавы на содержание благотворительныхъ заведенiй Варшавскаго городского Совета Общественнаго Ириарья за 1890 и 1891 гг. . . . .                                                                                                            | —                          | 5151 82   | —                | —                        |
|              | Итого . . . . .                                                                                                                                                                                                                                                  | 20997 90                   | 107755 62 | 94               | 2048 10                  |
|              | <b>Часть 3.</b>                                                                                                                                                                                                                                                  |                            |           |                  |                          |
|              | § 1.                                                                                                                                                                                                                                                             |                            |           |                  |                          |
|              | <b>II. ДОХОДЫ ЧРЕЗВЫЧАЙНЫЕ.</b>                                                                                                                                                                                                                                  |                            |           |                  |                          |
| 1            | Изъ остатковъ отъ заключенной рѣпки на 1889 г., на покрытие несе-                                                                                                                                                                                                | —                          | —         | —                | —                        |

ГОРОДУ ВАРШАВѢ ЗА 1891 ГОДЪ.

| исключено                  |          | взискано  |                          | осталось къ 1 января 1892 года |          |          |
|----------------------------|----------|-----------|--------------------------|--------------------------------|----------|----------|
| Недоимокъ                  | Оклада   | Недоимокъ | Оклада                   | Недоимокъ                      | Оклада   | Всего    |
| Рублей и копейкь серебромъ |          |           |                          |                                |          |          |
| —                          | —        | —         | 1081 33                  | —                              | —        | —        |
| 188 81                     | —        | —         | —                        | 188 81                         | —        | 188 81   |
| 130 60                     | —        | —         | —                        | —                              | —        | —        |
| 130 60                     | 3632 75  | 186 8     | 136111 62 <sup>1/2</sup> | 188 81                         | —        | 188 81   |
| —                          | —        | 387 25    | 12938 70                 | 7171 1                         | —        | 7171 1   |
| —                          | —        | 1700      | 1851 45                  | 1554 68                        | —        | 1554 68  |
| —                          | —        | 193 80    | 60 546 20                | 304 10                         | —        | 304 10   |
| —                          | —        | —         | —                        | —                              | 3900     | 3900     |
| —                          | —        | —         | —                        | —                              | —        | —        |
| —                          | —        | —         | 2000                     | 94                             | —        | —        |
| 8981 26                    | 7796 90  | 49        | 22203 10                 | —                              | —        | —        |
| —                          | —        | —         | 1344                     | —                              | —        | —        |
| —                          | —        | —         | —                        | 5517 70                        | —        | —        |
| —                          | —        | —         | —                        | 30753 50                       | —        | —        |
| —                          | —        | —         | —                        | —                              | 11758 32 | 11758 32 |
| 8831 26                    | 11334 70 | 2230 80   | 82810 65                 | 9029 74                        | 15638 32 | 24688 11 |

О ПОДАТЯХЪ И НЕДОИМКАХЪ ПО

| № по порядку | РОДЪ ПОДАТЕЙ                                                                                                                                                                                                          | следовало поступить        |        | всего причислено |        |      |    |        |        |
|--------------|-----------------------------------------------------------------------------------------------------------------------------------------------------------------------------------------------------------------------|----------------------------|--------|------------------|--------|------|----|--------|--------|
|              |                                                                                                                                                                                                                       | Недоимокъ                  | Оклада | Недоимокъ        | Оклада |      |    |        |        |
|              |                                                                                                                                                                                                                       | Рублей и копѣекъ серебромъ |        |                  |        |      |    |        |        |
|              | полныхъ по этой росписи входовъ по именному списку кредитовъ городской кассы . . . . .                                                                                                                                |                            | 75948  | —                | —      | —    | —  | 24052  |        |
| 1а           | Изъ Высочайше разрѣшеннаго, IV канализаціоннаго займа, въ суммѣ 4200000 руб., выдвѣжающагося въ суммѣ 4400000 руб. . . . .                                                                                            |                            | 272007 | 6                | —      | —    | —  | —      |        |
| 2            | Изъ остатковъ отъ залоченной росписи на производство вырвантальныхъ работъ на рѣкѣ Вислѣ                                                                                                                              |                            | 171800 | —                | —      | —    | —  | —      |        |
| 3            | Изъ свободнаго капитала, образовавшагося отъ продажи, вырвантальнаго при продажѣ облигацій городскихъ канализаціонныхъ займовъ на разрѣшеніе Министерствомъ Внутреннихъ Дѣлъ покупку 88) номовъ подовѣрствъ . . . . . |                            | 20831  | 50               | —      | —    | —  | 1587   | 20     |
| 4            | Изъ залоговаго городского капитала, на выдачу залогообразно болница Младенца Іисуса . . . . .                                                                                                                         |                            | 29314  | —                | —      | —    | —  | —      | —      |
|              | Итого . . . . .                                                                                                                                                                                                       |                            | 570506 | 56               | —      | —    | —  | 25639  | 26     |
|              | Всего . . . . .                                                                                                                                                                                                       | 912867                     | 16 1/2 | 3641224          | 18     | 1440 | 88 | 251714 | 62 1/2 |

ГОРОДУ ВАРШАВѢ ЗА 1891 ГОДЪ.

| исключено                  |        | взыскано  |        | осталось къ 1 января 1892 года |        |        |       |        |   |        |   |        |    |
|----------------------------|--------|-----------|--------|--------------------------------|--------|--------|-------|--------|---|--------|---|--------|----|
| Недоимокъ                  | Оклада | Недоимокъ | Оклада | Недоимокъ                      | Оклада | Всего  |       |        |   |        |   |        |    |
| Рублей и копѣекъ серебромъ |        |           |        |                                |        |        |       |        |   |        |   |        |    |
|                            |        |           |        |                                |        |        |       |        |   |        |   |        |    |
|                            |        |           | 100000 |                                |        |        |       |        |   |        |   |        |    |
|                            |        |           | 372607 | 6                              |        |        |       |        |   |        |   |        |    |
|                            | 171800 |           |        |                                |        |        |       |        |   |        |   |        |    |
|                            |        |           |        |                                | 22424  | 70     |       |        |   |        |   |        |    |
|                            | 29314  |           |        |                                |        |        |       |        |   |        |   |        |    |
|                            | 201114 |           |        |                                | 395031 | 82     |       |        |   |        |   |        |    |
| 514205                     | 31 1/2 | 438755    | 67     | 221361                         | 64     | 923911 | 4 1/2 | 178735 | 9 | 530272 | 9 | 700007 | 18 |



О числѣ и родѣ преступлений.





STATE OF NEW YORK

IN SENATE  
January 11, 1900

REPORT OF THE

COMMISSIONERS OF THE LAND OFFICE

IN RESPONSE TO A RESOLUTION PASSED BY THE SENATE

APRIL 18, 1899

ALBANY:

WEDDERBURN, BROS. & CO. PRINTERS

1900

STATE OF NEW YORK

IN SENATE

January 11, 1900

REPORT OF THE

COMMISSIONERS OF THE LAND OFFICE

IN RESPONSE TO A RESOLUTION PASSED BY THE SENATE

APRIL 18, 1899

ALBANY:

WEDDERBURN, BROS. & CO. PRINTERS

1900

STATE OF NEW YORK

IN SENATE

January 11, 1900

REPORT OF THE

COMMISSIONERS OF THE LAND OFFICE

IN RESPONSE TO A RESOLUTION PASSED BY THE SENATE

APRIL 18, 1899

ALBANY:

WEDDERBURN, BROS. & CO. PRINTERS

1900

ВѢДОМОСТЬ № 6.

О ПОЖАРАХЪ.

| ГОРОДЪ             | Въ зимніе мѣсяцы |                           |                | Въ весенніе мѣсяцы |                           |                | Въ лѣтніе мѣсяцы |                           |                |
|--------------------|------------------|---------------------------|----------------|--------------------|---------------------------|----------------|------------------|---------------------------|----------------|
|                    | Число пожаровъ   | Число сгорѣвшихъ строеній | Сумма убытковъ | Число пожаровъ     | Число сгорѣвшихъ строеній | Сумма убытковъ | Число пожаровъ   | Число сгорѣвшихъ строеній | Сумма убытковъ |
| Въ Варшавѣ . . . . | 15               | 4                         | 74080          | 24                 | 4                         | 366875         | 13               | —                         | 154750         |

| Въ осенніе мѣсяцы |                           |                | Всего въ году. |                           |                | Причина пожаровъ   |                                                 |                          |   |    |
|-------------------|---------------------------|----------------|----------------|---------------------------|----------------|--------------------|-------------------------------------------------|--------------------------|---|----|
| Число пожаровъ    | Число сгорѣвшихъ строеній | Сумма убытковъ | Число пожаровъ | Число сгорѣвшихъ строеній | Сумма убытковъ | Отъ неосторожности | Отъ хулиганскихъ устройствъ и воровствъ и т. п. | Отъ несчастныхъ случаевъ |   |    |
| 9                 | —                         | 140945         | 61             | 8                         | 736650         | —                  | —                                               | 26                       | 8 | 32 |

*Примѣчаніе:* Убытки отъ пожаровъ, на сумму 736650 руб., показаны пострадавшими. Сгорѣвшее имущество застраховано было большею частью въ частныхъ страховыхъ обществахъ; убытки-же отъ сгорѣвшихъ въ 1891 году строеній, застрахованныхъ въ состоящемъ при Городецкомъ Магистратѣ Сграховомъ Отдѣленіи, составляютъ 83960 рублей.

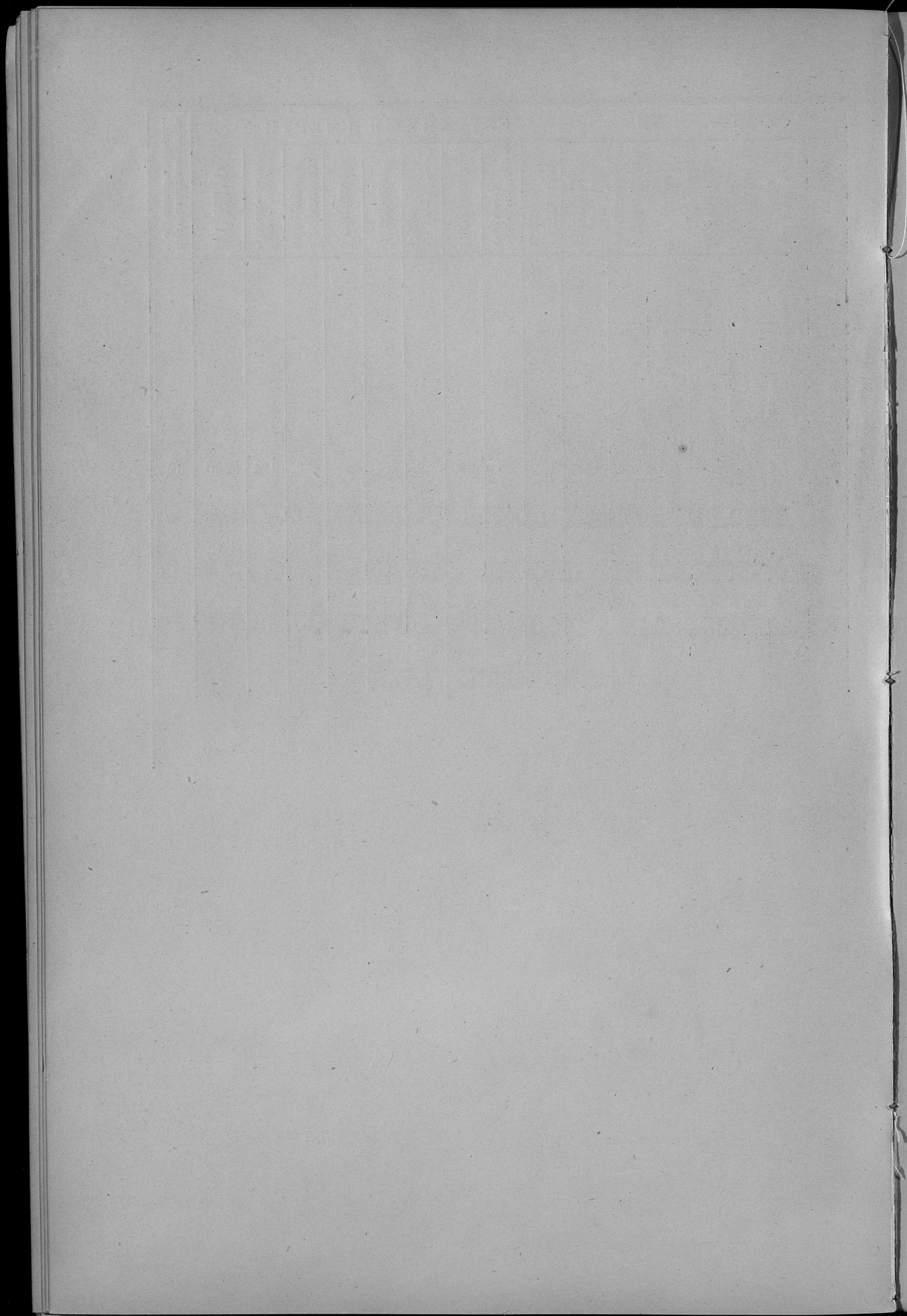


Вѣдомость № 7.

О насильственныхъ и случайныхъ смертяхъ.

| НАЗВАНИЕ<br>ГОРОДА | САМОУБИЙСТВА |            |              |           |            |                                             |       |
|--------------------|--------------|------------|--------------|-----------|------------|---------------------------------------------|-------|
|                    | Повислось    | Зарезалось | Застрелялось | Утопилось | Отравилось | Линило себя<br>жизни други-<br>ми способами | ВСЕГО |
| Варшава . . .      | 14           | 4          | 16           | 3         | 8          | 3                                           | 48    |

| Детубийств | СМЕРТОУБИЙСТВА |          |            |           |                              |       | СЛУЧАЙНЫЕ СМЕРТИ   |                      |         |                    |          |          |                      |                            |       |     |
|------------|----------------|----------|------------|-----------|------------------------------|-------|--------------------|----------------------|---------|--------------------|----------|----------|----------------------|----------------------------|-------|-----|
|            | Залужено       | Зарезано | Застреляно | Отравлено | Убито други-<br>ми способами | ВСЕГО | Убито про-<br>моль | Убито от<br>заболело | Сгорело | Умерло от<br>угара | Завмерло | Утоплено | Умерло от<br>падения | Умерло от др.<br>случайных | ВСЕГО |     |
| 24         | —              | —        | 1          | —         | 2                            | 27    | —                  | 17                   | 3       | 3                  | —        | 23       | —                    | 214                        | 260   | 335 |



О доходахъ и расходахъ городскихъ больницъ  
и благотворительныхъ заведеній вѣдомства  
Варшавскаго Городскаго Совѣта Обществен-  
наго Призрѣнiя.

Одобрено и предложено  
и одобряется  
Ваше предложение  
или утверждение

| №                | Наименованіе заведеній                                                                                              | Приходъ                   |    | Расходъ |    | Остатокъ |    | Передержка |    |
|------------------|---------------------------------------------------------------------------------------------------------------------|---------------------------|----|---------|----|----------|----|------------|----|
|                  |                                                                                                                     | Рубли и копѣйки серебромъ |    |         |    |          |    |            |    |
| 1                | Больница Младенца Іисуса . . . . .                                                                                  | 134146                    | 59 | 175363  | 99 | —        | —  | 41217      | 9  |
| 2                | Воспитательный домъ, съ состоящими при ономъ<br>Оспопрививательнымъ и Родо-спомогательнымъ<br>институтами . . . . . | 177838                    | 59 | 181845  | 32 | —        | —  | 4006       | 73 |
| 3                | Больница Св. Духа . . . . .                                                                                         | 63831                     | 40 | 54970   | 34 | 8861     | 6  | —          | —  |
| 4                | „ Св. Роха . . . . .                                                                                                | 35227                     | 37 | 33112   | 13 | 2115     | 24 | —          | —  |
| 5                | „ Св. Іоанна Божія . . . . .                                                                                        | 33591                     | 9  | 42571   | 14 | —        | —  | 8980       | 5  |
| 6                | „ Св. Лазаря . . . . .                                                                                              | 48985                     | 51 | 65368   | —  | —        | —  | 16382      | 49 |
| 7                | „ на Прагѣ . . . . .                                                                                                | 14613                     | 52 | 23582   | 33 | —        | —  | 8968       | 81 |
| 8                | „ Вольская . . . . .                                                                                                | 22671                     | 41 | 30276   | 30 | —        | —  | 7604       | 89 |
| 9                | „ Запасная . . . . .                                                                                                | 10148                     | 48 | 12087   | 58 | —        | —  | 1939       | 10 |
| 10               | „ Еврейская . . . . .                                                                                               | 50592                     | 5  | 65092   | 92 | —        | —  | 14500      | 87 |
| 11               | „ Евангелическая . . . . .                                                                                          | 20868                     | 92 | 18994   | 2  | 1874     | 90 | —          | —  |
| 12               | Офтальмическій Институтъ . . . . .                                                                                  | 17110                     | 54 | 12886   | 83 | 4223     | 71 | —          | —  |
| 13               | Институтъ Св. Казимира . . . . .                                                                                    | 25534                     | 41 | 30289   | 75 | —        | —  | 4755       | 34 |
| 14               | Институтъ нравственнаго исправленія дѣтей<br>въ Мокотовѣ . . . . .                                                  | 11603                     | 40 | 14342   | 45 | —        | —  | 2739       | 5  |
| 15               | Домъ призрѣнія старцевъ Св. Духа и Дѣвы<br>Маріи . . . . .                                                          | 19433                     | 30 | 17217   | 77 | 2215     | 53 | —          | —  |
| 16               | Приютъ для престарѣлыхъ слугъ и поденщи-<br>ковъ . . . . .                                                          | 23334                     | 5  | 5512    | 34 | 17321    | 71 | —          | —  |
| 17               | Еврейскій домъ призрѣнія старцевъ и сиротъ .                                                                        | 20012                     | 38 | 16557   | 61 | 3454     | 77 | —          | —  |
| 18               | Еврейскій дѣтскій приютъ . . . . .                                                                                  | 1107                      | 27 | 862     | 84 | 244      | 43 | —          | —  |
| 19               | 6 Родильныхъ покоевъ . . . . .                                                                                      | 12840                     | —  | 18877   | 5  | —        | —  | 6037       | 5  |
| 20               | Богодѣльня въ посадѣ Гора-Кальварія . . . .                                                                         | 28121                     | 62 | 25299   | 75 | 2321     | 87 | —          | —  |
| 21               | Залъ для реконвалесценто въ . . . . .                                                                               | 4970                      | 62 | 6250    | 65 | —        | —  | 1280       | 3  |
| 22               | Мастерскія имени Сташица . . . . .                                                                                  | 20235                     | 52 | 14197   | 84 | 6037     | 68 | —          | —  |
| 23               | Суммы, предназначенныя на спеціальныя бла-<br>готворительныя цѣли . . . . .                                         | 15776                     | 88 | 12232   | 33 | 3653     | 75 | —          | —  |
| Итого . . . . .  |                                                                                                                     | 812595                    | 23 | 877682  | 8  | 53324    | 65 | 118411     | 50 |
| — 65086 р. 85 к. |                                                                                                                     |                           |    |         |    |          |    |            |    |

| Date | Description | Amount | Balance | Remarks |
|------|-------------|--------|---------|---------|
| 1891 |             |        |         |         |
| 1892 |             |        |         |         |
| 1893 |             |        |         |         |
| 1894 |             |        |         |         |
| 1895 |             |        |         |         |
| 1896 |             |        |         |         |
| 1897 |             |        |         |         |
| 1898 |             |        |         |         |
| 1899 |             |        |         |         |
| 1900 |             |        |         |         |
| 1901 |             |        |         |         |
| 1902 |             |        |         |         |
| 1903 |             |        |         |         |
| 1904 |             |        |         |         |
| 1905 |             |        |         |         |
| 1906 |             |        |         |         |
| 1907 |             |        |         |         |
| 1908 |             |        |         |         |
| 1909 |             |        |         |         |
| 1910 |             |        |         |         |
| 1911 |             |        |         |         |
| 1912 |             |        |         |         |
| 1913 |             |        |         |         |
| 1914 |             |        |         |         |
| 1915 |             |        |         |         |
| 1916 |             |        |         |         |
| 1917 |             |        |         |         |
| 1918 |             |        |         |         |
| 1919 |             |        |         |         |
| 1920 |             |        |         |         |
| 1921 |             |        |         |         |
| 1922 |             |        |         |         |
| 1923 |             |        |         |         |
| 1924 |             |        |         |         |
| 1925 |             |        |         |         |
| 1926 |             |        |         |         |
| 1927 |             |        |         |         |
| 1928 |             |        |         |         |
| 1929 |             |        |         |         |
| 1930 |             |        |         |         |
| 1931 |             |        |         |         |
| 1932 |             |        |         |         |
| 1933 |             |        |         |         |
| 1934 |             |        |         |         |
| 1935 |             |        |         |         |
| 1936 |             |        |         |         |
| 1937 |             |        |         |         |
| 1938 |             |        |         |         |
| 1939 |             |        |         |         |
| 1940 |             |        |         |         |
| 1941 |             |        |         |         |
| 1942 |             |        |         |         |
| 1943 |             |        |         |         |
| 1944 |             |        |         |         |
| 1945 |             |        |         |         |
| 1946 |             |        |         |         |
| 1947 |             |        |         |         |
| 1948 |             |        |         |         |
| 1949 |             |        |         |         |
| 1950 |             |        |         |         |
| 1951 |             |        |         |         |
| 1952 |             |        |         |         |
| 1953 |             |        |         |         |
| 1954 |             |        |         |         |
| 1955 |             |        |         |         |
| 1956 |             |        |         |         |
| 1957 |             |        |         |         |
| 1958 |             |        |         |         |
| 1959 |             |        |         |         |
| 1960 |             |        |         |         |
| 1961 |             |        |         |         |
| 1962 |             |        |         |         |
| 1963 |             |        |         |         |
| 1964 |             |        |         |         |
| 1965 |             |        |         |         |
| 1966 |             |        |         |         |
| 1967 |             |        |         |         |
| 1968 |             |        |         |         |
| 1969 |             |        |         |         |
| 1970 |             |        |         |         |
| 1971 |             |        |         |         |
| 1972 |             |        |         |         |
| 1973 |             |        |         |         |
| 1974 |             |        |         |         |
| 1975 |             |        |         |         |
| 1976 |             |        |         |         |
| 1977 |             |        |         |         |
| 1978 |             |        |         |         |
| 1979 |             |        |         |         |
| 1980 |             |        |         |         |
| 1981 |             |        |         |         |
| 1982 |             |        |         |         |
| 1983 |             |        |         |         |
| 1984 |             |        |         |         |
| 1985 |             |        |         |         |
| 1986 |             |        |         |         |
| 1987 |             |        |         |         |
| 1988 |             |        |         |         |
| 1989 |             |        |         |         |
| 1990 |             |        |         |         |
| 1991 |             |        |         |         |
| 1992 |             |        |         |         |
| 1993 |             |        |         |         |
| 1994 |             |        |         |         |
| 1995 |             |        |         |         |
| 1996 |             |        |         |         |
| 1997 |             |        |         |         |
| 1998 |             |        |         |         |
| 1999 |             |        |         |         |
| 2000 |             |        |         |         |
| 2001 |             |        |         |         |
| 2002 |             |        |         |         |
| 2003 |             |        |         |         |
| 2004 |             |        |         |         |
| 2005 |             |        |         |         |
| 2006 |             |        |         |         |
| 2007 |             |        |         |         |
| 2008 |             |        |         |         |
| 2009 |             |        |         |         |
| 2010 |             |        |         |         |
| 2011 |             |        |         |         |
| 2012 |             |        |         |         |
| 2013 |             |        |         |         |
| 2014 |             |        |         |         |
| 2015 |             |        |         |         |
| 2016 |             |        |         |         |
| 2017 |             |        |         |         |
| 2018 |             |        |         |         |
| 2019 |             |        |         |         |
| 2020 |             |        |         |         |
| 2021 |             |        |         |         |
| 2022 |             |        |         |         |
| 2023 |             |        |         |         |
| 2024 |             |        |         |         |
| 2025 |             |        |         |         |
| 2026 |             |        |         |         |
| 2027 |             |        |         |         |
| 2028 |             |        |         |         |
| 2029 |             |        |         |         |
| 2030 |             |        |         |         |
| 2031 |             |        |         |         |
| 2032 |             |        |         |         |
| 2033 |             |        |         |         |
| 2034 |             |        |         |         |
| 2035 |             |        |         |         |
| 2036 |             |        |         |         |
| 2037 |             |        |         |         |
| 2038 |             |        |         |         |
| 2039 |             |        |         |         |
| 2040 |             |        |         |         |
| 2041 |             |        |         |         |
| 2042 |             |        |         |         |
| 2043 |             |        |         |         |
| 2044 |             |        |         |         |
| 2045 |             |        |         |         |
| 2046 |             |        |         |         |
| 2047 |             |        |         |         |
| 2048 |             |        |         |         |
| 2049 |             |        |         |         |
| 2050 |             |        |         |         |

Вѣдомость № 9а.

О числѣ лицъ, пользовавшихся и призрѣвавшихся въ городскихъ больницахъ и  
благотворительныхъ заведеніяхъ, состоящихъ въ веденіи Варшавскаго Городскаго  
Совета Общественнаго Призрѣнія.

## Название заведений

|                                                                                                                                                           | Къ концу Января 1891 года, числомъ въ заведеніи лежавшихъ лицъ |       | Въ теченіи года поступило | Затѣмъ, было всего |
|-----------------------------------------------------------------------------------------------------------------------------------------------------------|----------------------------------------------------------------|-------|---------------------------|--------------------|
|                                                                                                                                                           |                                                                |       |                           |                    |
| Въ восьми больницахъ общихъ для всѣхъ родовъ болѣзней, кромѣ венерическихъ и душевыхъ, а также въ лечебницѣ при Горно-Кильваріекомъ домѣ пріюта . . . . . | 1197                                                           | 18099 | 19206                     |                    |
| Въ одной больницѣ исключительно для венерическихъ, чесоточныхъ и раковыхъ больныхъ, а также въ отдѣленіи при еврейской больницѣ . . . . .                 | 323                                                            | 4762  | 5085                      |                    |
| Въ одной больницѣ для умалишенныхъ и эпилептиковъ, а также въ 2-хъ отдѣленіяхъ, устроенныхъ при больницахъ: Младенца Иисуса и Еврейской . . . . .         | 468                                                            | 209   | 677                       |                    |
| Въ одномъ глазномъ (Офтальмическомъ) институтѣ . . . . .                                                                                                  | 56                                                             | 514   | 570                       |                    |
| Въ двухъ новизальныхъ институтахъ, устроенныхъ при больницахъ . . . . .                                                                                   | 17                                                             | 672   | 689                       |                    |
| Въ шести родильныхъ покояхъ . . . . .                                                                                                                     | 16                                                             | 1202  | 1217                      |                    |
| Въ четырехъ домахъ призрѣнія для бѣдныхъ старцевъ и увѣчныхъ . . . . .                                                                                    | 472                                                            | 134   | 606                       |                    |
| Въ трехъ сиротскихъ домахъ . . . . .                                                                                                                      | 172                                                            | 42    | 214                       |                    |
| Въ одномъ домѣ пріюта для бѣдныхъ дѣтей . . . . .                                                                                                         | 50                                                             | 85    | 135                       |                    |
| Въ одномъ институтѣ нравственнаго исправленія дѣтей въ Мокотовѣ . . . . .                                                                                 | 45                                                             | 31    | 76                        |                    |
| Въ одномъ воспитательномъ домѣ при больницѣ Младенца Иисуса . . . . .                                                                                     | 5067                                                           | 1986  | 7053                      |                    |
| Въ одномъ отдѣленіи для реконвалесцентовъ . . . . .                                                                                                       | 9                                                              | 282   | 291                       |                    |
| Итого . . . . .                                                                                                                                           | 7891                                                           | 27928 | 35819                     |                    |

| Убыло въ теченіи 1891 года |          |       | Остатокъ на 1892 годъ | Штатное число больныхъ | Среднее число лежавшихъ и приравненныхъ въ суммѣ | Средняя цифра смертности на 100 лицъ | Среднее время пребыванія въ заведеніи одного больного | Число дней по утвержденнымъ штатамъ | Въ 1891 г. болѣзней и прѣбразаній въ заведеніяхъ пробная дѣя. | По сравненіи съ штатнымъ назначеніемъ было дней |       |
|----------------------------|----------|-------|-----------------------|------------------------|--------------------------------------------------|--------------------------------------|-------------------------------------------------------|-------------------------------------|---------------------------------------------------------------|-------------------------------------------------|-------|
| Выпущенныхъ                | Умершихъ | Итого |                       |                        |                                                  |                                      |                                                       |                                     |                                                               | болѣе                                           | менше |
| 15536                      | 2444     | 17974 | 1232                  | 1203                   | 1086,9                                           | 12,6                                 | 20,6                                                  | 445420                              | 396717                                                        | —                                               | 48703 |
| 4669                       | 72       | 4741  | 344                   | 420                    | 299,1                                            | 1,4                                  | 21,4                                                  | 153300                              | 109221                                                        | —                                               | 44079 |
| 124                        | 73       | 197   | 480                   | 450                    | 476,0                                            | 10,9                                 | 256,9                                                 | 164250                              | 173939                                                        | 9689                                            | —     |
| 522                        | —        | 522   | 48                    | 50                     | 56,2                                             | —                                    | 36,0                                                  | 18250                               | 20556                                                         | 2306                                            | —     |
| 646                        | 22       | 668   | 21                    | 22                     | 13,7                                             | 3,2                                  | 7,4                                                   | 8030                                | 5036                                                          | —                                               | 2994  |
| 1192                       | 1        | 1194  | 26                    | 18                     | 22,0                                             | 0,1                                  | 6,6                                                   | 6570                                | 8053                                                          | 1483                                            | —     |
| 48                         | 64       | 112   | 494                   | 476                    | 499,4                                            | 10,5                                 | 300,8                                                 | 173740                              | 182316                                                        | 8576                                            | —     |
| 54                         | 1        | 55    | 159                   | 172                    | 169,4                                            | 0,5                                  | 282,1                                                 | 61316                               | 60378                                                         | —                                               | 938   |
| 79                         | —        | 79    | 56                    | 50                     | 71,6                                             | —                                    | 132,7                                                 | 12500                               | 17911                                                         | 5411                                            | —     |
| 26                         | —        | 26    | 50                    | 50                     | 47,6                                             | —                                    | 229,0                                                 | 18250                               | 17405                                                         | —                                               | 845   |
| 408                        | 1119     | 1527  | 5526                  | 5100                   | 5293,5                                           | 15,8                                 | 273,9                                                 | 1861500                             | 1932145                                                       | 70645                                           | —     |
| 279                        | —        | 279   | 12                    | 12                     | 9,7                                              | —                                    | 12,2                                                  | 4380                                | 3557                                                          | —                                               | 823   |
| 12 578                     | 3796     | 27374 | 8445                  | 8023                   | 8045,1                                           | 11,2                                 | 83,7                                                  | 2927506                             | 2927234                                                       | 98110                                           | 98382 |
|                            |          |       |                       |                        |                                                  |                                      |                                                       |                                     |                                                               | —                                               | 272   |

а) Исключены изъ расчета заведенія, въ которыхъ вовсе не было смертности.

| No. | Date | Description | Debit | Credit | Balance |
|-----|------|-------------|-------|--------|---------|
| 1   |      |             |       |        |         |
| 2   |      |             |       |        |         |
| 3   |      |             |       |        |         |
| 4   |      |             |       |        |         |
| 5   |      |             |       |        |         |
| 6   |      |             |       |        |         |
| 7   |      |             |       |        |         |
| 8   |      |             |       |        |         |
| 9   |      |             |       |        |         |
| 10  |      |             |       |        |         |
| 11  |      |             |       |        |         |
| 12  |      |             |       |        |         |
| 13  |      |             |       |        |         |
| 14  |      |             |       |        |         |
| 15  |      |             |       |        |         |
| 16  |      |             |       |        |         |
| 17  |      |             |       |        |         |
| 18  |      |             |       |        |         |
| 19  |      |             |       |        |         |
| 20  |      |             |       |        |         |
| 21  |      |             |       |        |         |
| 22  |      |             |       |        |         |
| 23  |      |             |       |        |         |
| 24  |      |             |       |        |         |
| 25  |      |             |       |        |         |
| 26  |      |             |       |        |         |
| 27  |      |             |       |        |         |
| 28  |      |             |       |        |         |
| 29  |      |             |       |        |         |
| 30  |      |             |       |        |         |
| 31  |      |             |       |        |         |
| 32  |      |             |       |        |         |
| 33  |      |             |       |        |         |
| 34  |      |             |       |        |         |
| 35  |      |             |       |        |         |
| 36  |      |             |       |        |         |
| 37  |      |             |       |        |         |
| 38  |      |             |       |        |         |
| 39  |      |             |       |        |         |
| 40  |      |             |       |        |         |
| 41  |      |             |       |        |         |
| 42  |      |             |       |        |         |
| 43  |      |             |       |        |         |
| 44  |      |             |       |        |         |
| 45  |      |             |       |        |         |
| 46  |      |             |       |        |         |
| 47  |      |             |       |        |         |
| 48  |      |             |       |        |         |
| 49  |      |             |       |        |         |
| 50  |      |             |       |        |         |
| 51  |      |             |       |        |         |
| 52  |      |             |       |        |         |
| 53  |      |             |       |        |         |
| 54  |      |             |       |        |         |
| 55  |      |             |       |        |         |
| 56  |      |             |       |        |         |
| 57  |      |             |       |        |         |
| 58  |      |             |       |        |         |
| 59  |      |             |       |        |         |
| 60  |      |             |       |        |         |
| 61  |      |             |       |        |         |
| 62  |      |             |       |        |         |
| 63  |      |             |       |        |         |
| 64  |      |             |       |        |         |
| 65  |      |             |       |        |         |
| 66  |      |             |       |        |         |
| 67  |      |             |       |        |         |
| 68  |      |             |       |        |         |
| 69  |      |             |       |        |         |
| 70  |      |             |       |        |         |
| 71  |      |             |       |        |         |
| 72  |      |             |       |        |         |
| 73  |      |             |       |        |         |
| 74  |      |             |       |        |         |
| 75  |      |             |       |        |         |
| 76  |      |             |       |        |         |
| 77  |      |             |       |        |         |
| 78  |      |             |       |        |         |
| 79  |      |             |       |        |         |
| 80  |      |             |       |        |         |
| 81  |      |             |       |        |         |
| 82  |      |             |       |        |         |
| 83  |      |             |       |        |         |
| 84  |      |             |       |        |         |
| 85  |      |             |       |        |         |
| 86  |      |             |       |        |         |
| 87  |      |             |       |        |         |
| 88  |      |             |       |        |         |
| 89  |      |             |       |        |         |
| 90  |      |             |       |        |         |
| 91  |      |             |       |        |         |
| 92  |      |             |       |        |         |
| 93  |      |             |       |        |         |
| 94  |      |             |       |        |         |
| 95  |      |             |       |        |         |
| 96  |      |             |       |        |         |
| 97  |      |             |       |        |         |
| 98  |      |             |       |        |         |
| 99  |      |             |       |        |         |
| 100 |      |             |       |        |         |

ВѢДОМОСТЬ лит. а.

О ЧИСЛѢ РАЗНАГО РОДА ЗДАНІЙ.

|                                      | Цервей и монастырей Православного исповѣданія |             | Цервей и монастырей другихъ исповѣданій |             | Синагога и мечети |             | Домовъ или дворовъ |             |
|--------------------------------------|-----------------------------------------------|-------------|-----------------------------------------|-------------|-------------------|-------------|--------------------|-------------|
|                                      | Кам.-ныхъ                                     | Дерев.-ныхъ | Кам.-ныхъ                               | Дерев.-ныхъ | Кам.-ныхъ         | Дерев.-ныхъ | Кам.-ныхъ          | Дерев.-ныхъ |
| Всего въ городѣ<br>Варшавѣ . . . . . | 16                                            | —           | 38                                      | —           | 8                 | 1           | 3658               | 1255        |

| Нежилыхъ зданий |             | Всего зданий |             | Построено новыхъ домовъ |             | Надстроено и передѣлано |             | Всего изведенъ вновь, надстроено и передѣлано |             |
|-----------------|-------------|--------------|-------------|-------------------------|-------------|-------------------------|-------------|-----------------------------------------------|-------------|
| Кам.-ныхъ       | Дерев.-ныхъ | Кам.-ныхъ    | Дерев.-ныхъ | Кам.-ныхъ               | Дерев.-ныхъ | Кам.-ныхъ               | Дерев.-ныхъ | Кам.-ныхъ                                     | Дерев.-ныхъ |
| 315             | 320         | 4035         | 1576        | 88                      | 9           | 90                      | 23          | 178                                           | 32          |



О нижнихъ чинахъ Варшавской Полиціи, уволенныхъ изъ оной за разные проступки и смѣщенныхъ съ высшихъ на низшія званія, въ теченіи 1891 года.

РОДЪ НАКАЗАНІЯ

|                                               | За протинуа-<br>ковные послуж-<br>бы востука |                 |            |
|-----------------------------------------------|----------------------------------------------|-----------------|------------|
|                                               | Ст. окол. вѣк.                               | Мал. окол. вѣк. | Городскихъ |
| Уволено отъ службы въ Полици . . . . .        | 2                                            | 1               | 14         |
| Сжѣщено съ высшихъ на низшія званія . . . . . | —                                            | —               | —          |
| Итого . . . . .                               | 2                                            | 1               | 14         |

| За неисполненіе<br>приказаній спо-<br>со Начальства | За небрежное<br>исполненіе спо-<br>сныхъ обязанностей |                 |            | За пьянство и<br>любое несправ-<br>едливо дурное по-<br>веденіе |                 |            | За нарушеніе по-<br>лицииска чинов-<br>ничанія и по-<br>чищенности |                 |            | Есть несоотвѣст-<br>ности съ сполу вѣ-<br>щью и моральскими<br>нормами службы |                 |            |   |   |    |
|-----------------------------------------------------|-------------------------------------------------------|-----------------|------------|-----------------------------------------------------------------|-----------------|------------|--------------------------------------------------------------------|-----------------|------------|-------------------------------------------------------------------------------|-----------------|------------|---|---|----|
|                                                     | Стар. окол. вѣк.                                      | Мал. окол. вѣк. | Городскихъ | Стар. окол. вѣк.                                                | Мал. окол. вѣк. | Городскихъ | Стар. окол. вѣк.                                                   | Мал. окол. вѣк. | Городскихъ | Стар. окол. вѣк.                                                              | Мал. окол. вѣк. | Городскихъ |   |   |    |
| —                                                   | —                                                     | —               | —          | 1                                                               | 2               | 5          | —                                                                  | —               | 10         | 1                                                                             | —               | 2          | 8 | 4 | 41 |
| —                                                   | —                                                     | —               | —          | —                                                               | 1               | —          | —                                                                  | —               | —          | —                                                                             | —               | —          | — | 1 | —  |
| —                                                   | —                                                     | —               | —          | 1                                                               | 3               | 5          | —                                                                  | —               | 10         | 1                                                                             | —               | 2          | 8 | 5 | 41 |



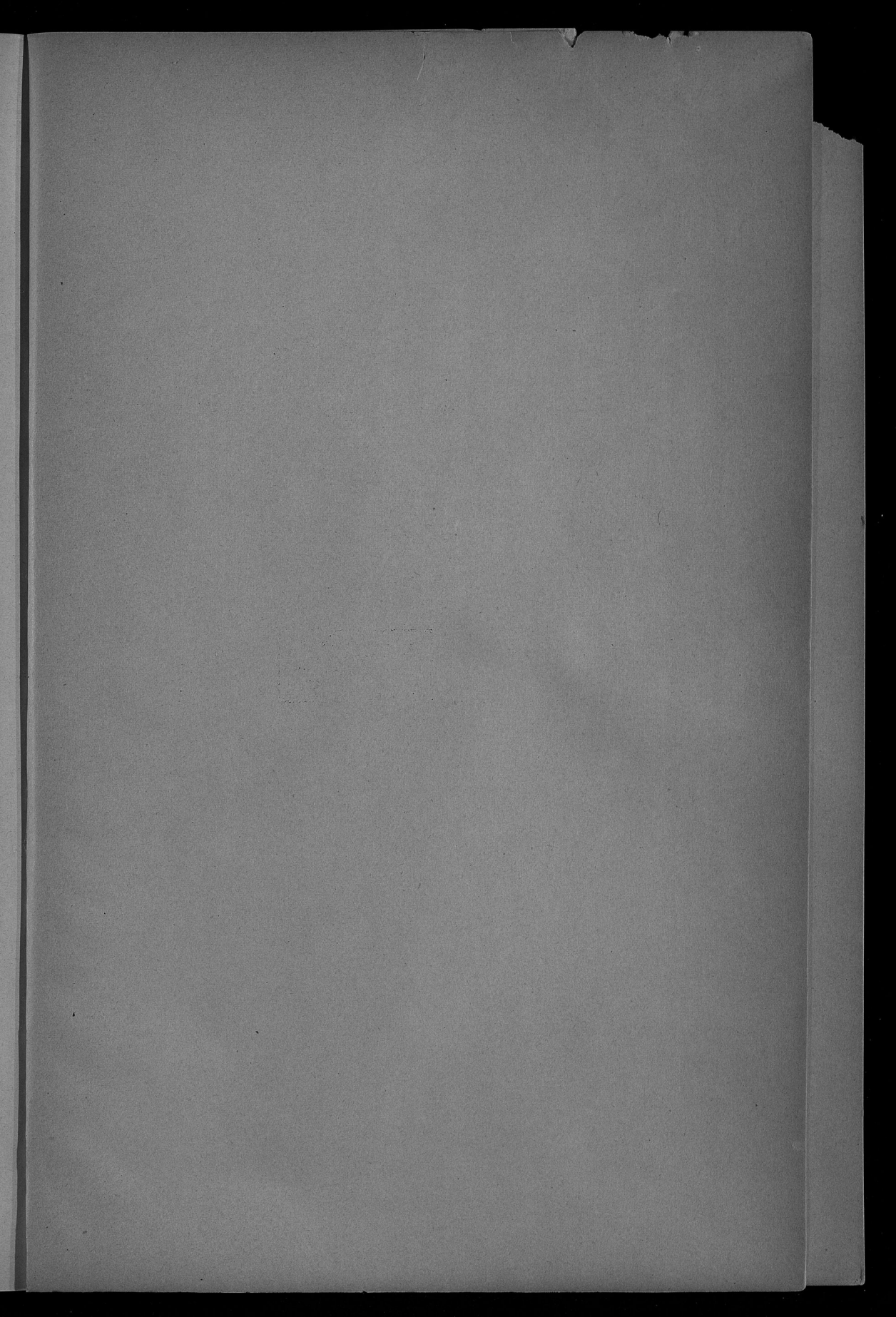
Вѣдомость Лит. в.

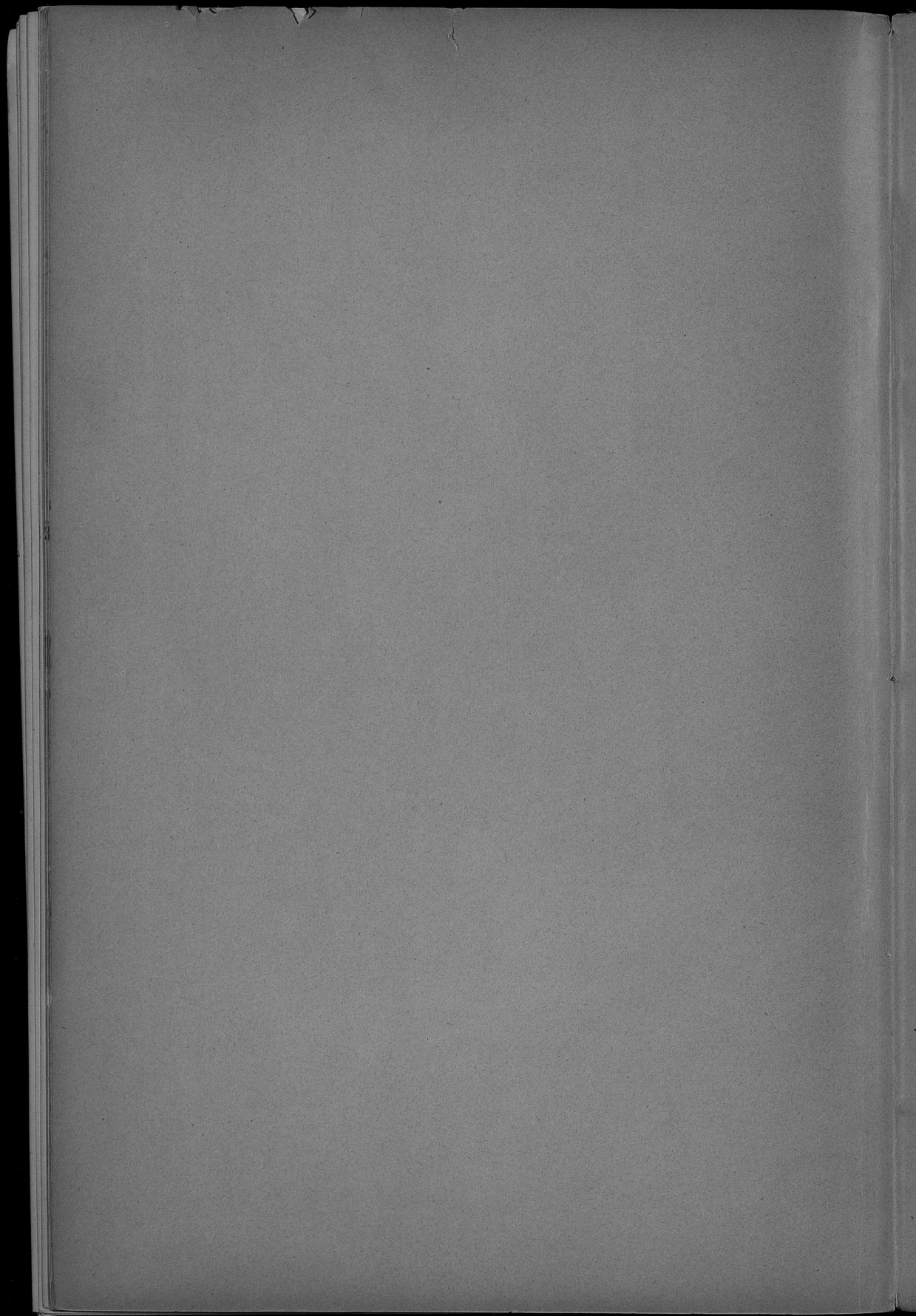
О числѣ мѣстъ, требующихъ надзора  
полиціи.

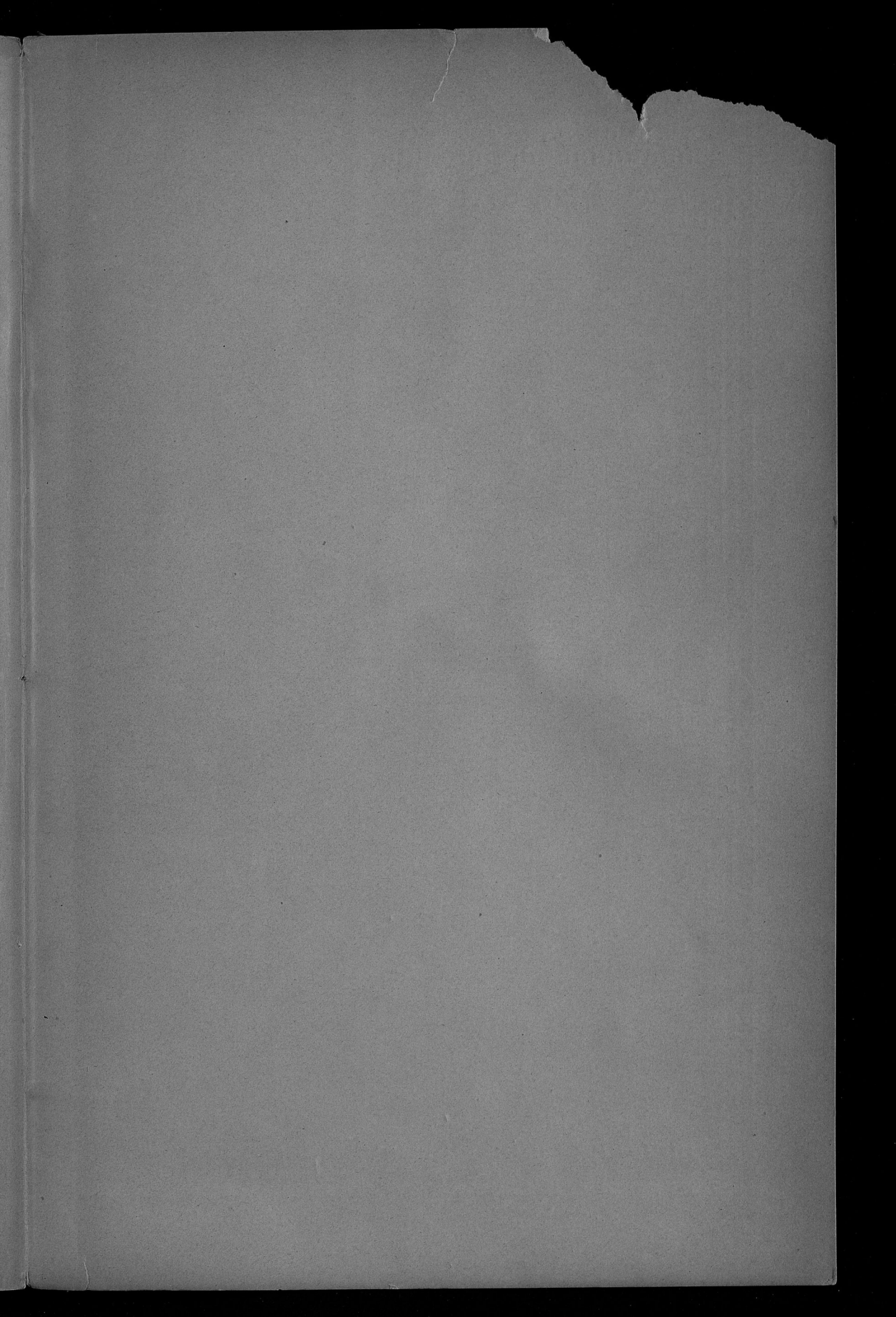
| НАЗВАНИЕ ГОРОДА   | Ресторанов, кух-<br>мистерских, и<br>трактиров | Школы и ре-<br>сепских потреби- | Портретных<br>и пивных лабо-<br>раторий | Гостиниц | Мобильных<br>комнат | Постельных до-<br>ров | Театров |
|-------------------|------------------------------------------------|---------------------------------|-----------------------------------------|----------|---------------------|-----------------------|---------|
| Варшава . . . . . | 571                                            | 685                             | 258                                     | 31       | 38                  | 13                    | 12      |

|                                 |                              |                                                      |         |                           |                |               |                   |         |
|---------------------------------|------------------------------|------------------------------------------------------|---------|---------------------------|----------------|---------------|-------------------|---------|
| 10                              | 368                          | 8229                                                 | 21      | 4                         | 1              | 11            | 30                | 5       |
| Публичных, са-<br>дог и скверов | Заводов, фабрик<br>и заводов | Ремесленных,<br>крупных и<br>торговых заведе-<br>ний | Гришков | Стальной жельных<br>дорог | Скотных дворов | Тепло-классов | Домов, терриности | Кладбищ |

Госуд. публичная  
историческая  
библиотека РСФСР  
№ \_\_\_\_\_ 198 г.







De 80

